

# 關於本會

## The Chamber

### 簡介

本會為一非牟利華商團體，成立於1900年，是香港歷史最長及最具規模的商會之一。目前會員人數逾6,000名，其中包括團體會員、商號會員、個人會員及聯席會員。會員經營之業務遍及本港工商各業，計有製造、進出口貿易、銀行、保險、房地產、建築、資訊科技、專業服務、交通運輸、食品、百貨批發零售、飲食服務及旅遊等。

自創立以來，本會以服務社會、與時並進為宗旨，致力為商界提供工商業資訊交流的機會，促進國際間的溝通及推廣工商貿易。本會與世界各地的商會，特別是海外華人工商社團保持密切聯繫，其中與內地商會的關係更為密切，在推動內地對外貿易及促進國際華商投資方面，一直扮演活躍的角色。自1982年起，本會每年舉辦各項培訓課程，協助內地培訓經濟管理人才，以支持內地的經濟改革開放政策。

為進一步加強與內地的聯繫，本會於2007年6月在廣州南沙中總大廈設立代表處，為珠江三角洲的內地企業、香港及海外投資者提供商貿聯繫平台及支援服務。此外，本會於2010年底成立珠三角委員會及長三角委員會，藉此強化香港和內地的區域經濟合作。

本會積極參與社會事務，表達本港商界意見，在立法會、勞工及福利局、商務及經濟發展局，以至眾多公共和工商團體均有代表。特區政府各部門與本會經常保持聯絡，特別是涉及工商範疇的政策，均徵詢本會意見。為進一步凝聚及傳遞工商界愛心，本會於2009年創立“中華總商會愛心行動”，以實際及持續行動向基層市民及弱勢社群表達關懷。本會全力支持香港特別行政區的各項工作，致力保持香港穩定繁榮，實踐“一國兩制”、“港人治港”。

本會於2000年慶祝成立100周年，榮幸獲得國家主席江澤民惠賜墨寶題字，勉勵本會“發揚愛國愛港優良傳統，維護香港長期繁榮穩定”，全國政協主席李瑞環親臨香港致賀。2010年，本會迎來110周年慶慶，再次榮幸獲得全國政協主席賈慶林親筆簽署賀函，讚揚本會歷年來為香港發展進步和祖國繁榮富強所作貢獻。

展望未來，本會將繼續緊貼時代步伐，朝着“立足香港、背靠祖國、聯繫世界”的目標進發，與會員攜手開拓商機，推動香港發展成為一個具高度效率、與國際市場緊密聯繫的現代化大都會。

### Brief Introduction

The Chinese General Chamber of Commerce (CGCC) is a non-profit making organization of local Chinese firms and businessmen. Founded in 1900, the Chamber is one of the oldest and largest chambers of commerce in Hong Kong. At present, we have a membership of over 6,000, comprising association, company, individual and affiliate members. Our members' businesses cover a wide spectrum of commercial and industrial activities in the territory, including manufacturing, import and export, banking, insurance, real estate, building and construction, IT, professional services, transport and communications, foods, retail and wholesale, catering and tourism, etc.

Ever since its establishment, the Chamber has been pursuing a mission of serving the community while advancing with the times. We facilitate information exchange in the business community, foster international communication and promote trade and commerce. We also maintain close relations with our counterparts around the globe, especially overseas Chinese business associations. With our close and friendly ties with business organizations in the Mainland, we play a significant role in facilitating the foreign trade of China and the investment of Chinese entrepreneurs worldwide. To support China's open door policy, we have been organizing training courses to nurture Mainland talents in business management since 1982.

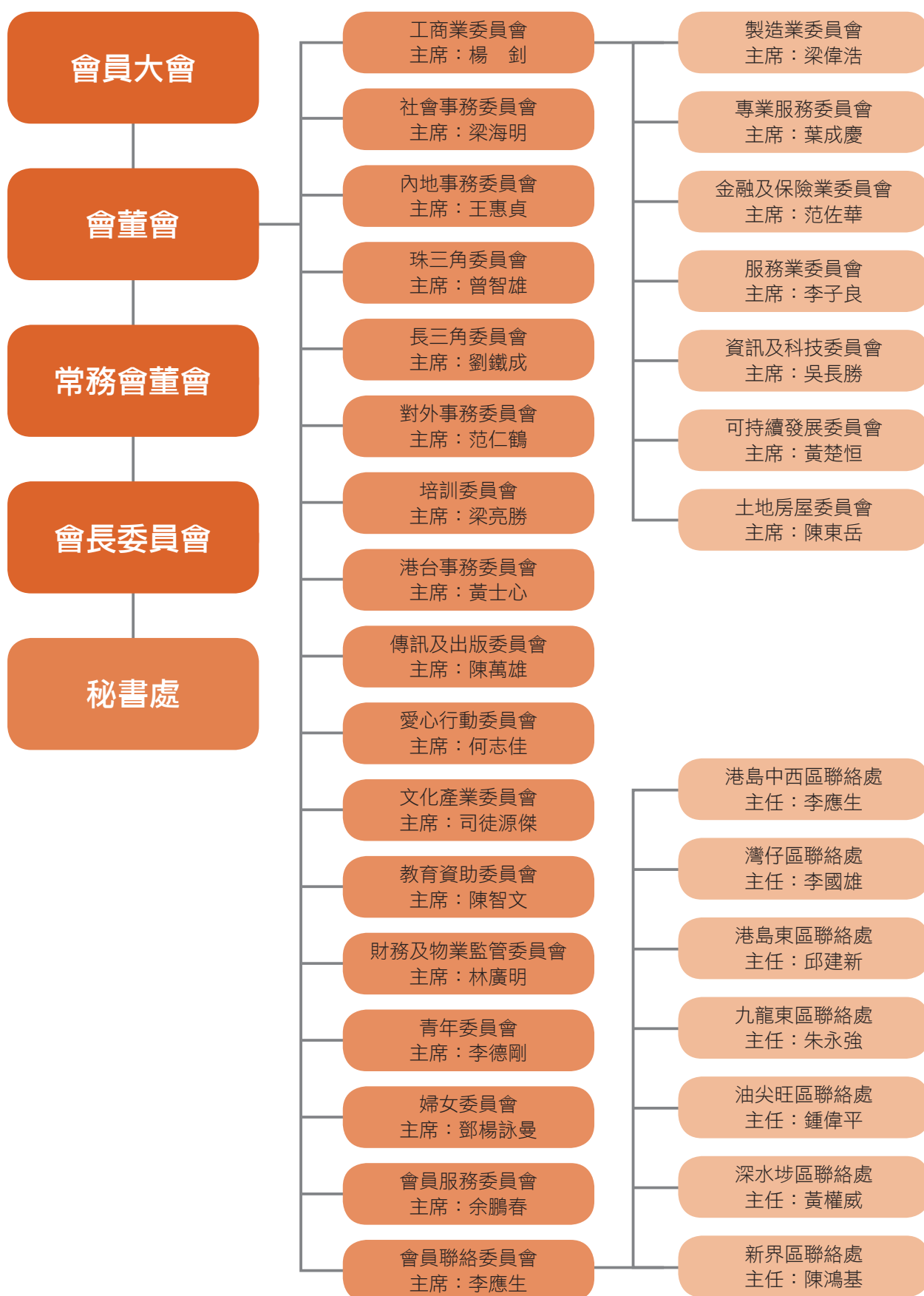
To forge closer ties with the Mainland, the Chamber set up a Guangzhou office at the CGCC Nansha Building in 2007, which provides networking and supporting services for Mainland, Hong Kong and overseas enterprises in the PRD (Pearl River Delta) region. Furthermore, the PRD Committee and YRD (Yangtze River Delta) Committee were established in 2010 to strengthen Hong Kong's economic cooperation with different regions in the Mainland.

We strive to make the voice of the local businesses heard in social affairs. The Chamber is represented in the Legislative Council, Labour and Welfare Bureau, Commerce and Economic Development Bureau, and a number of public bodies and business organizations. Moreover, we maintain close dialogue with government departments and are often consulted on business related policies. To express the business community's care for society, the Chamber launched the "We Care-We Share" Campaign in 2009 to help the grassroots and the disadvantaged by concrete and sustained efforts. The Chamber supports the HKSAR Government's work, and is committed to maintaining the stability and prosperity of Hong Kong while promoting the implementation of the "One Country, Two Systems" and "Hong Kong People Running Hong Kong" principles.

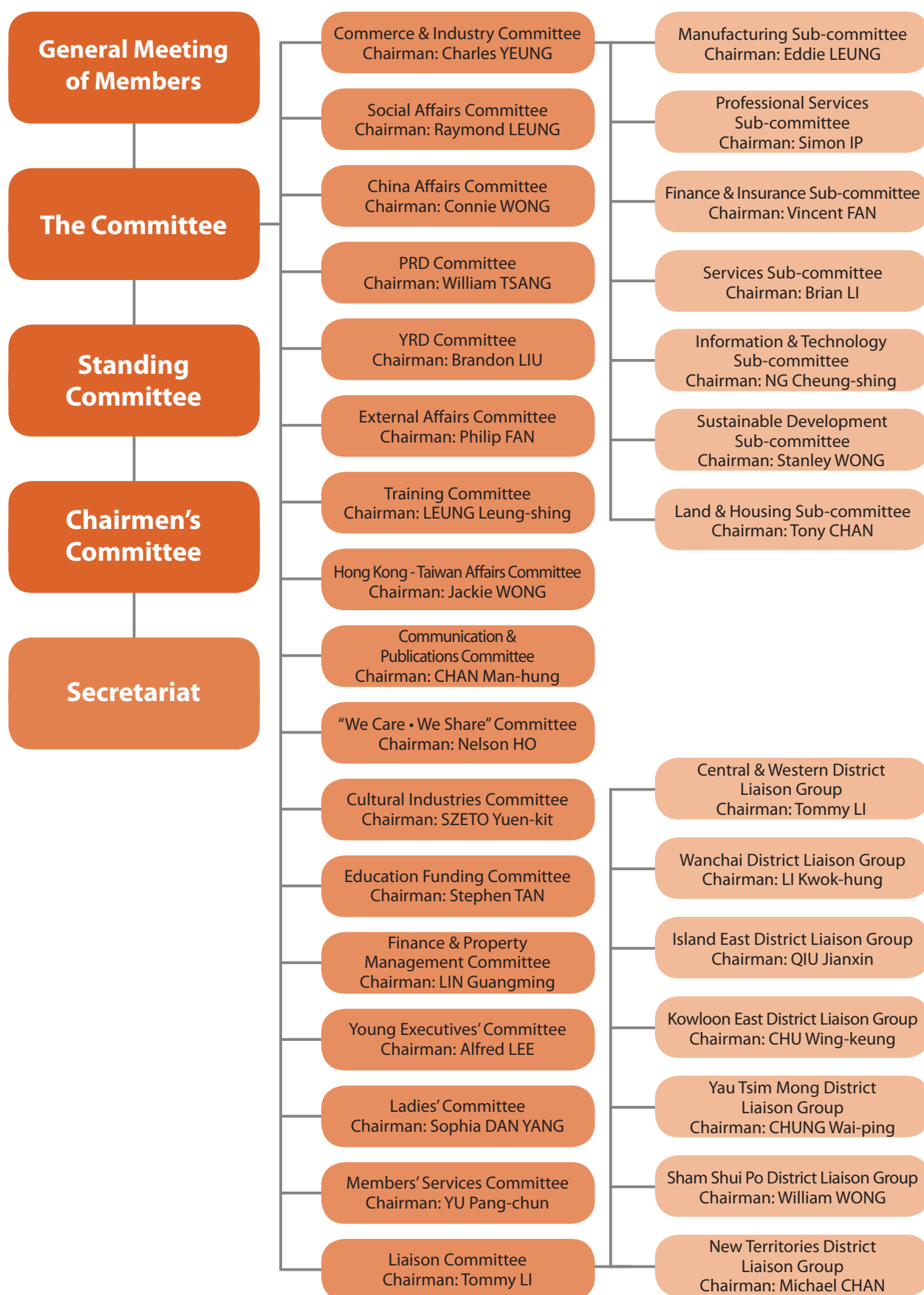
In 2000, the Chamber's centenary, we were extremely honored to receive President Jiang Zemin's uplifting message in calligraphy: "Promote the fine tradition of loving the nation and Hong Kong, maintain the long-term prosperity and stability of Hong Kong." Besides, Chairman Li Ruihuan of the National Committee of the Chinese People's Political Consultative Conference (CPPCC) extended his congratulations to the Chamber in person. In 2010, the Chamber's 110th anniversary, we were deeply honored to receive a congratulatory letter autographed by Chairman Jia Qinglin of the CPPCC National Committee in recognition of the Chamber's century-long contribution to the prosperity and advancement of Hong Kong and the Motherland.

Looking forward, we will continue to move with the times and make the Chamber an organization that reaches out to the world with roots in Hong Kong and backing of the Mainland. While exploring business opportunities with our members, we will drive Hong Kong to become a metropolis featured by high efficiency and close ties with the global market.

## 組織結構圖



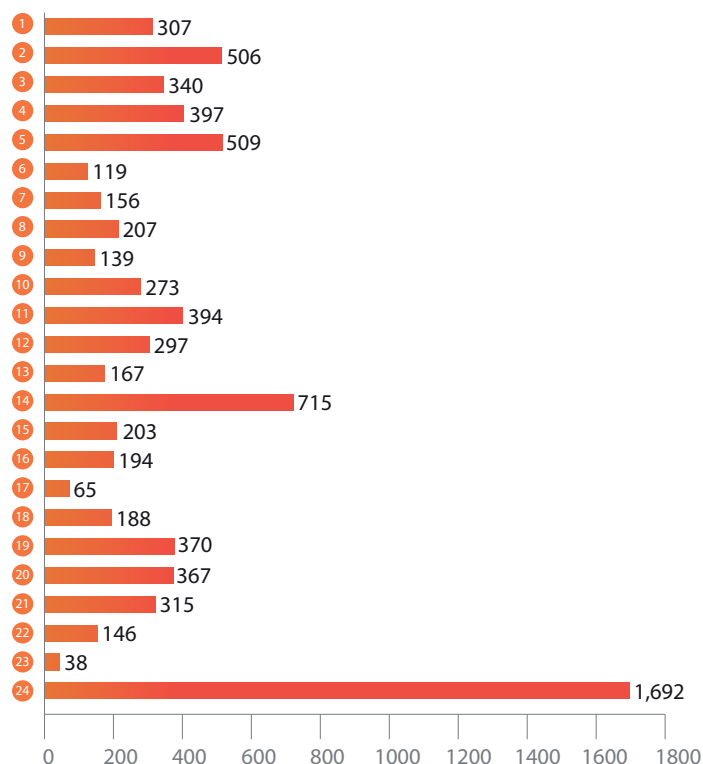
## Organization Chart



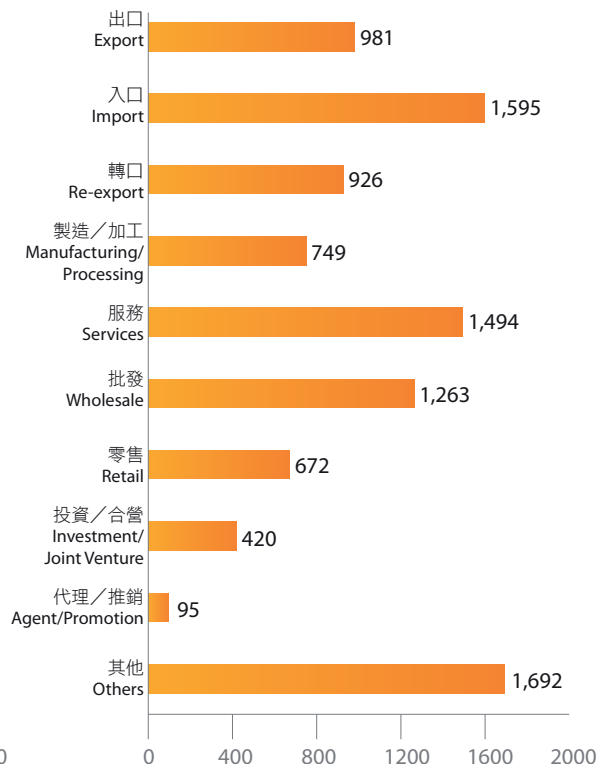
## 會員業務分佈 Distribution of Members' Business

會員總數 Total Number of Members: 5,995

### 業務分類 Business Category



### 行業分類 Type of Industry



- |  |  |   |
|--|--|---|
| 1 印染及紡織品<br>Textile Manufacturing, Dyeing and Textile Goods                          | 9 精密儀器、鐘錶及眼鏡<br>Precious Instruments, Timepieces and Eyewear                   | 17 百貨及雜貨<br>General Merchandise and Grocery             |
| 2 衣履及寶石首飾<br>Garment and Footwear, Precious Stones, Jadeite and Jewelry              | 10 工業用原材料及製品<br>Industrial Raw Materials and Products                          | 18 建造<br>Construction                                   |
| 3 電器及電子產品<br>Electrical and Electronic Products                                      | 11 化學原料及製品<br>Chemical Materials and Products                                  | 19 工商及貿易服務<br>Industrial, Commerce and Trading Services |
| 4 家俱、家居用品、化妝品及日常用品<br>Furniture and Household Goods, Cosmetics and Daily Necessities | 12 金屬礦產及製品、電鍍、工模<br>Metallic Minerals and Products, Electro-plating and Moulds | 20 專業服務、新聞傳播<br>Professional Services and Press         |
| 5 食品<br>Foods  | 13 非金屬礦產及製品<br>Non-metallic Minerals and Products                              | 21 玩具、文娛康體類<br>Toys, Cultural, Education and Recreation |
| 6 飲料<br>Beverages  | 14 金融、保險及房地產<br>Finance, Insurance and Real Estate                             | 22 美術工藝<br>Arts and Crafts                              |
| 7 製紙、紙製品、印刷及有關行業<br>Paper, Paper Products, Printing and related business             | 15 旅遊、酒店及飲食<br>Tourism, Hotels and Catering                                    | 23 私人服務<br>Personal Services                            |
| 8 機械、電腦及文儀器材<br>Machinery, Computer and Cultural Equipment                           | 16 交通運輸、倉庫及通訊<br>Transportation, Storage and Communication                     | 24 其他<br>Others   |

註：(1) 數字截至2013年12月31日止。

(2) 數字包括商號、個人會員，惟“其他”包括團體會員91名及未有提供業務資料之會員1,692名。

Notes: (1) Figures are as of 31 December 2013.

(2) Figures include company and individual members; "others" include 91 association members and 1,692 members who have not provided detailed business information.

## 本會出席香港特區政府及其他機構，委員會代表

機構	委員會	代表
立法會		廖長江
勞工及福利局	攜手扶弱基金	楊 釗
環境局	強制性實施《建築物能源效益守則》業界工作小組	李德剛
	戶外燈光專責小組	李德剛
工業貿易署	支援加工貿易專責小組	梁偉浩
勞工處	勞工顧問委員會	何世柱
	《工廠及工業經營(安全管理)規例》紀律審裁委員團	謝鵬元
食物環境衛生署	基因改造食物自願性標籤制度工作小組	陳幼南
環境保護署	“清潔生產伙伴計劃”項目管理委員會	李德剛
		黃楚恒
		林智彬
	環保園諮詢委員會	李德剛
社會福利署	工商機構義務工作推廣小組	陳光明
經濟分析及方便營商處	方便營商諮詢委員會	梁海明
香港法律改革委員會	集體訴訟小組委員會	高敏堅
廉政公署	香港道德發展諮詢委員會	莊學山
香港貿易發展局	理事會	楊 釗(當然理事)
		黃宜弘(選任理事)(2013月2月4日退任)
		蔡冠深(選任理事)(2013月2月5日接任)
	知識產權工作小組	李沛成
職業訓練局	管理及督導訓練委員會	劉嘉華
	會計業訓練委員會	廖美玲
	出入口及批發業訓練委員會	蔡偉石
	專業教育培訓顧問委員會	林智彬
	高級教育諮詢委員會	黃自強
	飲食業行業培訓小組	張成雄
職業安全健康局	文職及專業服務業安全健康委員會	李賢勝
		吳偉毅
	進出口貿易及批發零售業安全健康委員會	吳鏡波
		林智彬
	香港職業安全健康大獎工作小組	李賢勝
香港國際仲裁中心	委任建議委員會	黃楚基
香港付貨人委員會	執行委員會	高敏堅
香港食品業總會		伍威全
環境保護運動委員會	香港環保卓越計劃委員會	楊 釗
		黃楚恒
環保促進會	香港環保標籤計劃諮詢委員會	黃楚恒
香港商界環保大聯盟		李德剛
香港浸會大學	就業顧問委員會	黃權威
香港城市大學	畢業生就業顧問委員會	謝鵬元
	工商協進會	黃天祥
香港公益金	便服日籌備委員會	李惟宏

## CGCC's Representation on HKSAR Government Departments and Other Organizations/Committees

Organization	Subsidiary Body	Representative
Legislative Council		Martin LIAO
Labour and Welfare Bureau	Partnership Fund for the Disadvantaged	Charles YEUNG
Environment Bureau	Trade Task Force on the Mandatory Implementation of the Building Energy Codes	Alfred LEE
	Task Force on External Lighting	Alfred LEE
Trade and Industry Department	Task Force to Support the Processing Trade	Eddie LEUNG
Labour Department	Labour Advisory Board	HO Sai-chu
	Factories and Industrial Undertakings (Safety Management) Regulation – the Disciplinary Board Panel	George TSE
Food and Environmental Hygiene Department	Working Group on Voluntary Labeling of Genetically Modified Food	Ian CHAN
Environmental Protection Department	Project Management Committee of “Cleaner Production Partnership Programme”	Alfred LEE Stanley WONG Lawrence LAM
	EcoPark Advisory Committee	Alfred LEE
Social Welfare Department	Sub-Committee on Promotion of Corporate Volunteering	Johnny CHAN
Economic Analysis and Business Facilitation Unit	Business Facilitation Advisory Committee	Raymond LEUNG
Law Reform Commission of Hong Kong	Sub-committee on Class Actions	Mickey KO
Independent Commission Against Corruption	Hong Kong Ethics Development Advisory Committee	CHONG Hok-shan
Hong Kong Trade Development Council	Council	Charles YEUNG (Council Member) Philip WONG (CGCC Nominated Council Member) (up to 4.2.2013) Jonathan CHOI (CGCC Nominated Council Member) (from 5.2.2013)
	Intellectual Property Rights Task Force	Wilson LEE
Vocational Training Council	Committee on Management & Supervisory Training	LAU Kar-wah
	Accountancy Training Board	Rhoda LIU
	Import/Export/Wholesale Trades Training Board	Raymond CHOY
	Vocational Education and Training Advisory Committee	Lawrence LAM
	Higher Education Advisory Committee	Richard WONG
	Catering Industry Training Group	CHEUNG Sing-hung
Occupational Safety & Health Council	Sedentary & Professional Services Safety and Health Committee	Leslie LEE
	Import Export & Wholesale Retail Trade Safety and Health Committee	Ringo NG
	Hong Kong Occupational Safety & Health Award Working Group	Roger NG
		Lawrence LAM
		Leslie LEE
Hong Kong International Arbitration Centre	Appointment Advisory Board	Bonnie WONG
Hong Kong Shippers' Council	Executive Committee	Mickey KO
Hong Kong Food Council		Wilson WU
Environmental Campaign Committee	Awards Committee on Hong Kong Awards for Environmental Excellence	Charles YEUNG Stanley WONG
Green Council	Hong Kong Green Label Scheme Advisory Committee	Stanley WONG
Hong Kong Business Coalition on Environment		Alfred LEE
Hong Kong Baptist University	Advisory Committee on Graduate Employment	William WONG
City University of Hong Kong	Advisory Committee for Graduate Employment	George TSE
	Business and Industrial Club	Conrad WONG
Community Chest of Hong Kong	Dress Special Day Organising Committee	Robert LEE



## 委員會

### 工商業委員會

主 席： 楊 釗

副 主 席： 王國強 葉成慶 范佐華 李子良 孫國林 吳長勝

委 員： 劉鐵成 梁海明 梁偉浩 謝湧海 蔣麗芸 張賽娥 張華峰 劉志強  
 王啟達 陳沛良 張學修 關惠明 王振聲 楊俊傑 吳錦津 李國強  
 駱志鴻 黃楚恒 陳銘潤 黃達堂 周裕農 陳東岳 廖美玲 陳金霖  
 劉遜平

轄下委員會主席：

梁偉浩（製造業委員會） 葉成慶（專業服務委員會） 范佐華（金融及保險業委員會）  
 李子良（服務業委員會） 吳長勝（資訊及科技委員會） 黃楚恒（可持續發展委員會）  
 陳東岳（土地房屋委員會）

### 社會事務委員會

主 席： 梁海明

副 主 席： 黃守正 黃英豪 陳仲尼

委 員： 黃定光 黃權威 吳長勝 關惠明 王振聲 梁婉儀 吳錦津 劉嘉華  
 黃天祥 周裕農 霍啟文 高達斌 林鎮洪 關亨時 林國坤

### 內地事務委員會

主 席： 王惠貞

副 主 席： 梁偉浩 伍威全 顏寶鈴 謝湧海 馮洪章 張賽娥

委 員： 楊孫西 鄧楊詠曼 高敏堅 包靜國 陳鴻基 李子良 林光如 孫國林  
 劉坤銘 鍾立強 張俊勇 王庭聰 謝鵬元 蔡偉石 王振聲 施榮怡  
 李銘深 李國強 駱志鴻 陳立德 林鎮洪 李 歡 霍建康 陳金烈  
 陳燦標 林國坤 鄧 燾 吳連烽 吳懿容 李錦雄 梁建華 陳婉珊  
 葉吉江 鍾爵麟 譚唐毓麗

### 珠三角委員會

主 席： 曾智雄

副 主 席： 劉宇新 吳惠權 劉志強 鍾立強 王庭聰 葉振都

顧 問： 梁百忍

委 員： 高敏堅 謝湧海 何超瓊 劉佩瓊 洪克協 莊紹綏 張學修 朱永強  
 梁婉儀 劉嘉華 黃達堂 陳東岳 霍啟文 何文煊 林菁菁 楊燕芝  
 陳燦標 林國坤 鄧 燾 余 敏 余正生 陸 海 黃棣彰 廖永通  
 劉宗杰 石豐榮 周緒強 許 洪 葉吉江 鍾爵麟 李啟傑 梁建華  
 陳建鴻 譚子洋

### 長三角委員會

主 席： 劉鐵成

副 主 席： 胡曉明 劉坤銘 施榮怡

委 員： 馬忠禮 周娟娟 鄧楊詠曼 范仁鶴 包靜國 謝湧海 莊紹綏 周莉莉  
 朱永強 謝鵬元 王彭彥 胡國祥 張心瑜 趙 斌 石豐榮 吳懿容  
 周緒強 許 明 許 洪 劉錦雄

### 對外事務委員會

主 席： 范仁鶴

副 主 席： 周莉莉

委 員： 劉鐵成

謝鵬元

葉少明

梅應春

古賢倫

范佐華

林增榮

曹國昌

陳光明

陳鴻基

林宣亮

關亨時

黃自強

何超瓊

胡劍江

霍立禮

李惟宏

王啟達

黃楚基

甘錦城

蔡關穎琴

常勤生

吳寶舜

黃權威

李賢勝

### 培訓委員會

主 席： 梁亮勝

副 主 席： 高敏堅

委 員： 劉宇新

梁婉儀

劉佩瓊

伍威全

黃自強

黃定光

謝湧海

黃楚基

林光如

吳連烽

邱建新

張俊勇

蔡偉石

李銘深

### 港台事務委員會

主 席： 黃士心

副 主 席： 楊孫西

委 員： 羅富昌

施展熊

李應生

龍子明

朱永強

謝鵬元

梁婉儀

吳連烽

### 傳訊及出版委員會

主 席： 陳萬雄

副 主 席： 陳南祿

委 員： 葉成慶

高達斌

梁香盈

范仁鶴

羅頌宜

陳 耘

梁婉儀

黃楚恒

李文俊

胡劍江

黃楚基

### 愛心行動委員會

主 席： 何志佳

副 主 席： 孫大倫

委 員： 李國雄

吳惠權

龍子明

顏寶鈴

何超羆

于善基

王啟達

包靜國

李德剛

王惠貞

胡劍江

李應生

陳東岳

陳鴻基

甘 寧

陳智文

吳懿容

### 文化產業委員會

主 席： 司徒源傑

副 主 席： 梁鳳儀

委 員： 周娟娟

張俊勇

盧永強

陳 耘

陳智文

梁婉儀

錢耀棠

何超瓊

劉永強

曾智雄

梁香盈

林建岳

林智彬

劉坤銘

高遠斌

王啟達

王聯章

蔡關穎琴

李凱怡

### 教育資助委員會

主 席： 陳智文

副 主 席： 馬忠禮

委 員： 范佐華

胡劍江

謝鵬元

劉佩瓊

葉少明

王振宇

雷添良

丁良輝

王啟達

吳連烽

黃權威

朱永強

蘇洪亮

梁婉儀



## 財務及物業監管委員會

主 席： 林廣明

副 主 席： 于善基      王啟達      林增榮

委 員： 孫大倫      孫國林      雷添良      鍾瑞明      王振聲      蘇洪亮      梁婉儀      周雯玲

## 青年委員會

主 席： 李德剛

副 主 席： 何超蕙      張俊勇      彭楚夫      黃楚恒      霍啟山      林智彬

榮譽主席： 曾智明

常務委員： 王振宇      蔡冠明      葉振都      梁香盈      楊華勇      陳立德      黃進達      李文俊  
                 王彭彥      周雯玲      李惟宏      霍啟文      楊燕芝      羅頌宜      葉少明      陳建年  
                 謝葆德      何美儀      何綺蓮      吳偉毅      李德歡      沈慧林      周紹榮      周薇薇  
                 柯家洋      胡建邦      凌俊傑      張建良      梁毓雄      莊家彬      陳建鴻      陳惠儀  
                 黃大焜      趙式浩      霍啟剛

委 員： 黃楚基      何猷龍      丁志威      文振球      方添輝      方繁堅      王立賢      王浩東  
                 王淑慈      王嘉恩      王嘉裕      伍頌恩      朱翠娟      朱德榮      朱穎德      江長安  
                 何力治      何少文      何志豪      何思浩      何逸雲      余英輝      余皓媛      利承武  
                 吳 江      吳君棟      吳嘉汶      吳嘉釗      吳錦勝      吳龍飛      吳麗虹      李 健  
                 李廷芳      李宗興      李家彥      李根泰      李啟傑      李紫楓      李嘉俊      沈培華  
                 周浩雲      周偉基      官洪恩      林 川      林子麒      林玉茵      林建康      林倩如  
                 林國輝      林淑怡      林莉敏      林逸良      林瑞華      林懋達      邱達根      金佩莉  
                 侯珮瑩      姚祖輝      姚逸明      姚逸華      胡文新      胡錦邦      容任民      袁志偉  
                 區 雋      張宏基      張冠邦      張家利      張啟業      張智彥      張嘉裕      張霽霖  
                 梁志明      梁牧群      梁建華      梁柏祺      梁惠珍      梁竣傑      梁穎雯      莊小霽  
                 許明禮      郭振邦      郭純恬      陳文鈞      陳宇青      陳克勤      陳珮珊      陳建立  
                 陳美恩      陳偉立      陳偉豪      陳國斌      陳楚冠      陳維汶      陳曉鈴      陳穎彤  
                 麥德樑      彭 灝      曾梓筠      賀凱琪      黃韋皓      黃進德      黃德几      黃德豪  
                 黃鎮源      楊伯陶      楊志棠      楊智恒      源子敬      溫思聰      廖永通      廖宜春  
                 趙必匡      劉美君      劉家榮      劉國樑      劉嘉恩      劉翠琴      劉耀升      歐興林  
                 潘仲明      潘焯權      蔡雋思      蔣 斌      諸承譽      鄧曼儀      鄭 程      盧豐健  
                 賴耘峯      賴偉星      霍立禮      霍思緯      霍嘉怡      薛嘉麟      謝天健      謝俊庭  
                 鍾奇峰      鍾國緯      鍾楊建      鍾爵麟      韓世灝      鄺雪詠      顏明潤      羅秉業  
                 羅建偉      羅寶盈      蟻 龍      譚乃謙      關嘉潤      顧天怡

## 婦女委員會

主 席： 鄧楊詠曼

副 主 席： 周娟娟      蔡關穎琴      費 斐      譚茱藝      鍾茂如      孫淑元

榮譽主席： 黃麗群

常務委員： 顏寶鈴      張寶娥      周莉莉      何超蕙      陳 耘      梁婉儀      周雯玲      陳小玲  
                 余桂珍      王敏馨      王煥珍      平麗玲      伍碧洋      李楊一帆      林 苑      林張麗琼  
                 柯達權      胡葆琳      區艷龍      洪小蓮      陳 鶴      陳余小春      陳陳秀瑛      陳思紅  
                 陳婉玲      傅金珠      曾志萍      華慧娜      葉淑真      羅蔡妙玲      霍幸晴      鄭心怡  
                 羅君美      譚胡秀英      關陳秀琼      顧張文菊

委 員： 王惠貞      何超瓊      葉海蓮      廖美玲      歐靜美      王少華      王新文      王殿隆  
                 丘璟珊      白 荻      伍翠瑤      伍穎梅      黃朱秀英      朱雪映      朱雪梅      何超鳳  
                 何馮艷仿      何蔚雲      余瓊英      吳敏謙      吳懿容      李玉明      李孫文英      關李帶歡  
                 林月明      林玉茵      林煒珊      林麗儀      姚蘭玫      洪嘉恩      胡珍珠      胡黛珠  
                 唐尤淑圻      唐兆穎      馬靜雯      張美春      張閭衡      梁月清      郭秀萍      陳明玉  
                 陳婉嫻      陳銘坤      陳慧清      陳慧蕊      陳靜薇      麥韻芳      黃梅芳      黃詩敏  
                 黃慧儀      黃靄玲      楊 綺      楊志紅      溫玉精      董吳玲玲      熊秀雲      管胡金愛  
                 蔡三妮      鄧曼儀      鄭少清      鄭林綺琪      盧妙玲      蕭詠儀      繆少群      關謝懷遠  
                 關寶珍      龐黃秀珍      蘇曹莊儀      饒海珠

## 會員服務委員會

主席：余鵬春

副主席：葉成坤 蔡偉石 黃達堂

委員：葉成慶 朱永強 王振聲 郭 庶 陳東岳 常勤生 李賢勝 林振永

## 會員聯絡委員會

主席：李應生

副主席：李國雄

委員：鍾立強 陳鴻基 邱建新 黃權威 朱永強 鍾偉平 李國強 劉永強  
林志鴻 蔡偉石 關惠明 王振聲 梁婉儀 吳錦津 許寶月 廖美玲  
高達斌 陳立德 郭 庶 陳東岳 常勤生 葉海蓮 林國坤 甘 寧  
余桂珍 李賢勝 陳浩然 霍建康 林振永 葉榮鉅 鄭能恩 朱 正  
邱東飄 李常盛 謝禮明 曾國榮 余 敏 廖漢輝 周錦威 陳雪夫  
張永成 關廣哲 張洪鈞 孔昭華 王文漢 李海柏 周錦威 陳雪夫  
楊孫泉 劉劍雄 關偉倫

## 七區聯絡處

### 港島中西區聯絡處

主任：李應生

副主任：陳立德

榮譽主任：黃守正

委員：王啟達 陳東岳 霍建康 葉榮鉅 甘 寧 李常盛  
陳賢豪 葉永成 曾耀棠 陳建年 羅清平 蘇傑開 曹國昌 陳德泰  
余斯鴻 許偉堅 康家恩 梁世光 文錦歡 何世華 何美儀 余皓媛  
唐 林 吳永恩 李桂芬 李純鶴 李鴻生 周緒強 林麗儀 姚蘭玫  
陳榮旋 孫 蘊 區艷龍 張瑞境 許 生 郭炳燊 陳威成 陳偉豪  
溫思聰 陳錦程 曾守潤 曾梓筠 曾超慶 黃浩翔 黃嘉碧 黃龍德  
盧妙玲 葉世平 葉松齡 葉熒志 鄒尚武 劉子雄 劉國平 鄭永銘  
謝文賢 鄭紹其

### 灣仔區聯絡處

主任：李國雄

副主任：吳錦津

榮譽主任：譚福添

榮譽副主任：關汪洲

委員：貝鈞奇 張朗蓀 陳葆心 陳志強 王立賢 王國權 王新文 任劍文  
伍鳳英 余錦坤 李志強 李順才 李榮威 李德華 李德歡 林淑華  
林雪英 林錫光 林靄嫻 孫日孝 翁鎮滿 馬慧玲 張建良 許教銘  
陳延邦 陳偉崇 陸松茂 區玉瑛 彭 灝 黃萬有 黃麗嫦 楊國輝  
萬正文 蒲鳳屏 劉永濂 劉端榮 劉錦燕 盧天送 戴安娜 鍾月明  
顏昭義 譚國偉 譚鳳枝 嚴日初

## 七區聯絡處(續)

### 港島東區聯絡處

主 任：	邱建新							
副 主 任：	梁婉儀	廖美玲	林國坤	鄭能恩	朱 正	劉劍雄		
榮譽副主任：	劉源標							
委 員：	葉成慶	王振宇	林廣兆	林銘森	王劭強	王榮義	石貴春	石賢德
	何志文	何秀蘭	何德心	余小玉	吳小玫	吳慕德	吳麗清	李子健
	李永定	李浩森	李盛白	李傑之	李華陵	李燕秀	周富昌	林月明
	林民盾	林燕月	俞建喜	洪少陵	洪興武	殷慧冰	翁惠芳	翁雅玲
	張朱宇	陳浩波	陳朗雲	陳偉章	陳啟球	黃猷華	楊伯陶	楊啟宗
	廖興邦	劉煥明	劉經天	劉觀帶	潘焯權	鄭永國	鄭存漢	黎繼榮
	鍾燕堂	鄭偉業	蘇汝立	蘇國材				

### 九龍東區聯絡處

主 任：	朱永強							
副 主 任：	李賢勝	曾國榮	余 敏	張洪鈞	陳雪夫	張永成		
榮 譽 主 任：	胡國祥							
委 員：	何志佳	謝鵬元	楊華勇	溫 文	何賜乾	余長潔	歐陽永	任照強
	李學泉	林國輝	胡 凡	袁彩娟	張勝權	梁秉輝	陳 良	陳立漢
	陳志剛	陳國斌	陳智能	郭來興	麥家榮	黃美心	黃振松	黎時媛
	龐淑芳	關其昌						

### 油尖旺區聯絡處

主 任：	鍾偉平							
副 主 任：	鍾立強	關惠明	郭 庶	常勤生	林振永	孔昭華		
榮 譽 主 任：	余鵬春							
榮譽副主任：	周熾昌							
委 員：	王惠貞	黃自強	林菁菁	陳維湘	劉世淵	張國強	黎名樞	劉遜平
	文振球	王紹爾	伍少玲	何逸雲	吳平德	吳國威	李浩明	周耀榮
	姚逸華	高永欽	梁成軒	梁曉虹	許瑞興	連家本	郭振邦	郭碧蓮
	陳惠儀	曾梓筠	黃炳生	葉 為	廖新南	劉家榮	劉國樑	黎葉寶萍
	賴耘峯	鍾爵麟	簡衛華	藍瑞明	羅建偉	羅榮銘	嚴文耀	

### 深水埗區聯絡處

主 任：	黃權威							
副 主 任：	蔡偉石	林志鴻	葉海蓮	陳浩然	余桂珍	李海柏		
委 員：	楊尚正	鄧祐才	平麗玲	伍頌恩	江志偉	池穎妍	吳貴雄	李宛璉
	招秀茵	林家輝	胡世光	曹沛衡	莊景帆	陳小容	陳佩雯	陳定謀
	陳榮鋒	陳耀東	彭煥棠	黃敏華	黃達東	楊 橋	葉 明	葉炳輝
	劉小莽	鄧婉智	鄧慶球	黎羨明	盧應銘	蕭寶嬋	謝劍蘭	

### 新界區聯絡處

主 任：	陳鴻基							
副 主 任：	王振聲	李國強	許寶月	高達斌	邱東飄	王文漢	楊孫泉	關偉倫
委 員：	王庭聰	陳金霖	刁俊傑	方振捍	王耀強	布淑文	石初升	伍志剛
	朱祖順	何敏清	何紹泉	吳功芳	吳鏡波	李炯才	李逸樵	李榮運
	林 珈	林逸良	林瑞華	施拯博	洪欽明	胡啟光	韋萬嫦	倫慧敏
	夏蘭英	高令儀	高綺卿	張嘉裕	梁牧群	梁艷娟	許沛盛	郭純恬
	陳元正	陳玉生	陳清瑜	陳愛方	陸佩玲	陸詠儀	湯達熙	黃渭強
	黃嘉玲	楊益鑫	楊偉輝	楊國華	源子敬	鄒綺華	廖錦清	劉淑賢
	潘志忠	潘志倫	潘彩鳳	蔡少峰	鄧碧華	鄭鎮東	棚澤源	盧婉嫻
	戴 桂	鍾雅雯	鄭雪詠	譚文智	關遠好			

## Committees

### Commerce and Industry Committee

**Chairman:** Charles YEUNG

**Vice-chairmen:** WONG Kwok-keung Simon IP Vincent FAN Brian LI SUEN Kwok-lam  
NG Cheung-shing

**Members:** Brandon LIU Raymond LEUNG Eddie LEUNG TSE Yung-hoi Ann CHIANG  
CHEUNG Choi-ngor Christopher CHEUNG LAU Chi-keung Dickson WONG CHAN Pui-leung  
Charles CHEUNG Anthony KWAN Sam WONG YEUNG Chun-kit Stephen NG  
Edward LEE LOK Chi-hung Stanley WONG Henry CHAN Peter WONG  
Alexander CHOW Tony CHAN Rhoda LIU CHAN Kam-lam Danny LAU

#### Chairmen of Sub-committees:

Eddie LEUNG (Manufacturing Sub-committee)

Simon IP (Professional Services Sub-committee)

Vincent FAN (Finance & Insurance Sub-committee)

Brian LI (Services Sub-committee)

NG Cheung-shing (Information and Technology Sub-committee)

Stanley WONG (Sustainable Development Sub-committee)

Tony CHAN (Land & Housing Sub-committee)

### Social Affairs Committee

**Chairman:** Raymond LEUNG

**Vice-chairmen:** WONG Sau-ching Kennedy WONG Rock CHEN  
**Members:** WONG Ting-kwong William WONG NG Cheung-shing Anthony KWAN Sam WONG  
Cherry LEUNG Stephen NG LAU Kar-wah Conrad WONG Alexander CHOW  
FOK Kai-man Patrick KO LAM Chun-hung KWAN Hung-sze LAM Kwok-kwan

### China Affairs Committee

**Chairman:** Connie WONG

**Vice-chairmen:** Eddie LEUNG Wilson WU Pauline NGAN TSE Yung-hoi FENG Hongzhang  
CHEUNG Choi-ngor

**Members:** Jose YU Sophia DAN YANG Mickey KO Peter PAO Michael CHAN  
Brian LI LAM Kwong-yu SUEN Kwok-lam Roger LAU CHUNG Lap-keung  
Thomas CHEUNG WONG Ting-chung George TSE Raymond CHOY Sam WONG  
Ivis SZE LEE Ming-sum Edward LEE LOK Chi-hung Raymond CHAN  
LAM Chun-hung LEE Fuen FOK Kin-hong CHAN Kam-lit CHAN Chan-piu  
LAM Kwok-kwan TANG To NG Lin-fung NG Yee-yung LEE Kam-hung  
Perry LEUNG Clara CHAN Kenneth YIP Alan CHUNG Petrina TAM DONG

### PRD Committee

**Chairman:** William TSANG

**Vice-chairmen:** LAU Yue-sun NG Wai-kuen LAU Chi-keung CHUNG Lap-keung WONG Ting-chung  
Adrian YIP

**Advisor:** LEUNG Pak-yan

**Members:** Mickey KO TSE Yung-hoi Pansy HO Priscilla LAU Peter HUNG  
Alan CHUANG Charles CHEUNG CHU Wing-keung Cherry LEUNG LAU Kar-wah  
Peter WONG Tony CHAN FOK Kai-man HO Man-huen LAM Jing-jing  
Jennifer YEUNG CHAN Chan-piu LAM Kwok-kwan TANG To YU Man  
Yu Jing-sang Helen LU Andrew WONG Felix LIO LIU Zongjie  
Francois SHIH Danny CHAU Stephen HUI Kenneth YIP Alan CHUNG  
Eric LEE Perry LEUNG Jacky CHAN John TAM

### YRD Committee

**Chairman:** Brandon LIU

**Vice-chairmen:** Herman HU Roger LAU Ivis SZE

**Members:** Lawrence MA CHOW Kuen-kuen Sophia DAN YANG Philip FAN Peter PAO  
TSE Yung-hoi Alan CHUANG Lily CHOW CHU Wing-keung George TSE  
Laurence WONG WU Kwok-cheung Fiona CHEUNG ZHAO Bin Francois SHIH  
NG Yee-yung Danny CHAU HUI Ming Stephen HUI LAU Kam-hung

### External Affairs Committee

**Chairman:** Philip FAN

**Vice-chairmen:** Lily CHOW Robert MUI Antonio KOO Johnny CHAN Richard WONG  
Robert LEE

**Members:** Brandon LIU Mickey KO Vincent FAN Michael CHAN Pansy HO  
Dickson WONG Janice CHOI William WONG George TSE Cherry LEUNG  
Alex LAM Alfred LIN Michael WOO Bonnie WONG Henry CHONG  
Leslie LEE Derrick YIP Kenneth CHAN Raymond CHO KWAN Hung-sze  
Larry FOK Martin KAM Frankie WU

### Training Committee

**Chairman:** LEUNG Leung-shing

**Vice-chairmen:** Mickey KO Priscilla LAU WONG Ting-kwong  
LAU Yue-sun Wilson WU TSE Yung-hoi LAM Kwong-yu QIU Jianxin  
Thomas CHEUNG Raymond CHOY LEE Ming-sum Cherry LEUNG Richard WONG  
Bonnie WONG NG Lin-fung

### Hong Kong-Taiwan Affairs Committee

**Chairman:** Jackie WONG

**Vice-chairmen:** Jose YU SZE Chin-hung  
**Members:** F C LO Tommy LI George LUNG CHU Wing-keung George TSE  
Cherry LEUNG NG Lin-fung

### Communication and Publications Committee

**Chairman:** CHAN Man-hung

**Vice-chairmen:** Philip CHEN Sabrina LEUNG  
**Members:** Simon IP Philip FAN Cora CHAN Cherry LEUNG Stanley WONG  
Raymond LEE Michael WOO Bonnie WONG Patrick KO Bella LO

### "We Care • We Share" Committee

**Chairman:** Nelson HO

**Vice-chairmen:** SUN Tai-lun George LUNG  
**Members:** LI Kwok-hung Pauline NGAN Joseph YU Peter PAO Connie WONG  
Tommy LI Michael CHAN Stephen TAN NG Wai-kuen Maisy HO  
Dickson WONG Alfred LEE Michael WOO Tony CHAN KAM Ning  
NG Yee-yung

## Cultural Industries Committee

**Chairman:** SZETO Yuen-kit

**Vice-chairmen:** Anita LEUNG Cora CHAN

**Members:** CHOW Kuen-kuen Stephen TAN Pansy HO William TSANG Peter LAM  
 Roger LAU Dickson WONG Janice CHOI Thomas CHEUNG Cherry LEUNG  
 LAU Wing-keung Sabrina LEUNG Lawrence LAM Patrick KO Andrew WONG  
 Janice LEE LO Wing-keung CHIN Yiu-tong

## Education Funding Committee

**Chairman:** Stephen TAN

**Vice-chairmen:** Lawrence MA George TSE Benjamin WONG

**Members:** Vincent FAN Priscilla LAU Tim LUI Dickson WONG William WONG  
 CHU Wing-keung Lincoln SOO Cherry LEUNG Michael WOO Derrick YIP  
 Stephen TING NG Lin-fung

## Finance and Property Management Committee

**Chairman:** LIN Guangming

**Vice-chairmen:** Joseph YU Dickson WONG Alex LAM

**Members:** SUN Tai-lun SUEN Kwok-lam Tim LUI CHUNG Shui-ming Sam WONG  
 Lincoln SOO Cherry LEUNG Irene CHOW

## Young Executives' Committee

**Chairman:** Alfred LEE

**Vice-chairmen:** Maisy HO Thomas CHEUNG Tony PANG Stanley WONG Eric FOK  
 Lawrence LAM

**Honorary Chairman:** Ricky TSANG

**Standing Committee** Benjamin WONG CHOI Koon-ming Adrian YIP Sabrina LEUNG Johnny YU  
 Raymond CHAN Jason WONG Raymond LEE Laurence WONG Irene CHOW

**Members:** Robert LEE FOK Kai-man Jennifer YEUNG Bella LO Derrick YIP  
 Kenneth CHAN Peter TSE Linda HO Elaine HO Ringo NG  
 Tak LI William SHUM Joseph CHOW Vivi CHOW Kevin ORR  
 Darrin WOO Clarence LING Tommy CHEUNG Paul LEUNG Albert CHUANG  
 Jacky CHAN Karen CHAN Robert WONG Howard CHAO Kenneth FOK  
**Members:** Bonnie WONG Lawrence HO Roy TING Davis Man Jonathan FONG  
 Franklin FONG Ricky WONG Paul WONG Sukey WONG Albert WONG  
 Stewart WONG Linda NG Sharon CHU CHU Tak-wing Caecilia CHU  
 Charles KONG Nicholas HO Gideon HO David HO Dennis HO  
 Alec HO Damien SHEA Grace YU Marcus LEE Gary NG  
 Gordon NG Rendy NG Vincent NG NG Kam-shing NG Lung-fei  
 Sally NG Arthur LEE Doris LEE Simon LI LI Ka-yin  
 Steven LEE Eric LEE Maria LEE Kevin LEE Gary SUM  
 Owen CHOW Victor CHAU Hawkins GUAN Desmond LAM LAM Chi-ki  
 Maya LIN Matthew LAM Lorraine LAM Osmond LAM Mariana LAM  
 Mandy LAM Jacky LAM LAM Shui-wah Rickie LAM Duncan CHIU  
 Betty KING HAU Pui-ying Andrew YAO Edmond YEW Deannie YEW  
 Thomas WU Ryan WU YUNG Yam-man Stanley YUEN Ned AU  
 Wayne CHEUNG Stephen CHANG Gary CHUENG Simon CHEUNG Human CHEUNG  
 Ronald CHEUNG Joe CHEUNG Ludwig LEUNG Simon LEUNG Perry LEUNG  
 Jason LEUNG Alison LEUNG Brandon LEUNG Connie LEUNG Schubert CHONG  
 Albert HUI Stephen KWOK KWOK Shun-tim Beryl CHAN Anny CHAN  
 CHAN Hak-kan Lillian CHAN CHAN Kin-lap CHAN Mei-yan Victor CHAN  
 Jacob CHAN Connor CHAN Daniel CHAN Vanessa CHAN Stephanie TAN  
 CHAN Wing-tung Arthur MAK Stephen PANG Marina TSANG Janice HO  
 Michael WONG Johnny WONG Dickie WONG Justin WONG Terence WONG  
 Patrick YEUNG YEUNG Chi-hang YUEN Yuen Wilson WAN  
 Felix LIO LIU Yi-chun Alan CHIU Teresa LAU Kelvin LAU  
 Colin LAU Andy LAU Terrie LAU Paul LAU OU Xing-lin  
 PAN Chung-ming Stanley POON Johnson CHOI Benjamin CHIANG Lawrence CHU  
 Jessica DAN CHENG Ching Alex LO Jacky LAI Wilson LAI  
 Larry FOK Melissa FOK Alice FOK Ernie SUEK Jackey TSE  
 Christopher TSE CHUNG Ki-fung Clement CHUNG CHIENG Yu-kean Alan CHUNG  
 Johnny HON KWONG Suet-wing NGAN Ming-yun Charles LAW Kelvin LAW  
 LO Po-ying NGAI Lung Lesile TAM Karen KWAN Mary KOO

## Ladies' Committee

**Chairman:** Sophia DAN YANG

**Vice-chairmen:** CHOW Kuen-kuen Janice CHOI FEI Fih TAN Fu-yun CHUNG Mau-yu  
SUN Shuk-yuen

**Honorary Chairmen:** WONG Lei-kuan KIANG Wen-tsun FUNG Kin-nei TUNG Tsung-hwa

**Standing Committee:** Pauline NGAN CHEUNG Choi-ngor Lily CHOW Maisy HO Cora CHAN

Cherry LEUNG Irene CHOW Cecilia CHEN YU Kwei-chun Alice WONG

**Members:** WONG Woon-chun PING Lai-ling WU Bi-yang LEE YEUNG Yat-fan LAM Yuen  
LAM CHEUNG Lai-king OR Tat-kuen WU Po-lam Lilianna AU Katherine HUNG  
Crane CHEN CHIN YU Siu-chun CHANCHAN Sau-ying CHEN See-hung Janice CHAN  
Grace FOO TSANG Chi-ping Vera WATERS Jennie YIP CHOI Miu-ling  
Stella FOK Anna KWONG Elizabeth LAW Amy TAM WOO KWAN Sau-king  
KOO CHEUNG Man-kok

**Members:** Connie WONG Pansy HO Halina IP Rhoda LIU Corona AU  
WONG Siu-wah WONG San-man WONG Din-lung Carol YAU Betty BAI  
Jennifer NG Winnie NG CHU Sau-ying CHU Shu-ying CHU Shuet-mui  
Daisy HO Judy HO Vivian HO YU King-ying Christina NG  
NG Yee-yung LI Yuk-ming Betty LEE SUN LI Tai-foon LAM Yuet-ming  
Maya LIN Vanessa LAM LAM Lai-yee Margaret YAO HUNG Kar-yan  
WU Chun-chu HU Daih-chuh Susan TANG TANG Chao-yin Eleanor MA  
CHEUNG Mei-chun Gloria WONG CHANG LEUNG Yuet-ching KWOK Sau-ping CHAN Ming-kait  
Aldis CHAN CHAN Ming-kwan Amy CHAN Anne CHEN Agnes CHAN  
MAK Yun-fong WONG Mui-fong Winnie WONG WONG Wai-yee Anna WONG  
YEUNG Yee YEUNG Chi-hung WAN Yuk-ching TUNG NG Ling-ling HUNG Sau-wan  
Agnes KOON WOO Annie TSAI Jessica DAN CHENG Siu-ching Selina CHENG LAM  
LO Miu-ling Sylvia SIU Annita MAU Anne HSIEH Helen KWAN  
Wendy PONG WONG Alice SO TSAO YIU Hoi-chu

## Members' Services Committee

**Chairman:** YU Pang-chun

**Vice-chairmen:** IP Shing-kwan Raymond CHOY Peter WONG

**Members:** Simon IP CHU Wing-keung Sam WONG KUO Shu Tony CHAN  
Henry CHONG Leslie LEE LAM Chun-wing

## Liaison Committee

**Chairman:** Tommy LI

**Vice-chairmen:** LI Kwok-hung Michael CHAN QIU Jianxin William WONG CHU Wing-keung  
CHUNG Wai-ping

**Members:** CHUNG Lap-keung Raymond CHOY Anthony KWAN Sam WONG Cherry LEUNG  
Stephen NG Edward LEE LAU Wing-keung Arnold LAM Raymond CHAN  
KUO Shu Tony CHAN Henry CHONG Halina IP HUI Po-yuet  
Rhoda LIU Patrick KO Leslie LEE David CHAN FOK Kin-hong  
LAM Chun-wing YIP Wing-kui LAM Kwok-kwan KAM Ning YU Kwei-chun  
LEE Sheung-shing Roger TSE TSANG Kwok-wing YU Man LIU Hong-fai  
KWONG Ning-yin CHU Ching YAU Tung-piu KWAN Kwong-chit CHEUNG Hung-kwan  
HUNG Chiu-wah Frederick WONG LEE Hoi-pak CHOW Kam-wai CHAN Suet-fu  
Peter CHEUNG YEUNG Suen-chuen LAU Kim-hung KWAN Wai-lun



## Seven District Liaison Groups

### Central & Western District Liaison Group

<b>Chairman:</b>	Tommy LI				
<b>Vice-Chairmen:</b>	Raymond Chan LEE Shueng-shing	Tony CHAN	FOK Kin-hong	YIP Wing-kui	KAM Ning
<b>Honorary Chairman:</b>	WONG Sau-ching				
<b>Members:</b>	Dickson WONG SO Kit-hoi HONG Ka-yan Grace YU Jacky LEE SUN Wan CHAN Wai-shing Marina TSANG Wilson WAN LAU Chi-hung KWONG Siu-ki	YIP Wing-shing Raymond CHO LEUNG Sai-kwong YU Sze-hung Danny CHAU Lilianna AU Jacob CHAN TSANG Chiu-hing YIP Sai-ping LAU Kwok-ping	TSANG Yiu-tong Karl CHAN Teresa MANN NG Wing-yan LAM Lai-yee CHEUNG Sui-keng CHAN Wing-suen Henry WONG YIP Chung-ling CHENG Wing-ming	Kenneth CHAN CHAN Yin-ho Henry HO LEE Kwai-fun Margaret YAO HUI Sang Paul CHAN WONG Ka-bik Benjamin YIP LO Miu-ling	William LO HUI Wai-kin Linda HO LI Shun-hok TONG Lam KWOK Ping-sun TSANG Sau-yuen Patrick WONG Sammy CHOW TSE Man-yin

### Wanchai District Liaison Group

<b>Chairman:</b>	LI Kwok-hung				
<b>Vice-Chairmen:</b>	Stephen NG CHOW Kam-wai	LAU Wing-keung	Roger TSE	LIU Hong-fai	KWAN Kwong-chit
<b>Honorary Chairman:</b>	TAM Fook-tin				
<b>Honorary Vice-Chairman:</b>	KWAN Wong-chow				
<b>Members:</b>	PUI Kwan-kay Simon WONG LI Chi-keung LAM Sook-wah Ray YUNG CHAN Wai-shung Rita WONG Lawrence LAU NGAN Chiu-yee	CHEUNG Long-soon WONG San-man LEE Shun-choi LAM Suet-ying Eliza MA LUK Chung-mow YEUNG Kwok-fai LAU Kam-yin TAM Kwok-wai	CHEN Po-sum YAM Kim-man William LEE LAM Sek-kong Tommy CHEUNG Pappy AU MAN Ching-man LO Tin-sown TAM Fung-chee	CHAN Chi-keung NG Fung-ying LI Tak-wa Anita LAM HUI Kau-ming Stephen PANG PO Fung-ping Margaret Ann TAYLOR YIM Yat-chor	Ricky WONG Mario YU Tak LI SUEN Yat-hau CHAN Yee-pon WONG Man-yau LAU Wing-lim CHUNG Yuet-ming

### Island East District Liaison Group

<b>Chairman:</b>	QIU Jianxin				
<b>Vice-Chairmen:</b>	Cherry LEUNG LAU Kim-hung LAU Yuen-biu	Rhoda LIU	LAM Kwok-kwan	KWONG Ning-yin	CHU Ching
<b>Honorary Vice-Chairman:</b>					
<b>Members:</b>	Simon IP WONG Wing-yee HO Tak-sum LEE Tsz-kin Eric LEE LIN Yen-yueh YUNG Wai-fong CHAN Wai-cheung LIU Hing-pong CHENG Wing-kwok Felix SO	Benjamin WONG SHEK Kwei-chun YU Siu-yuk LI Wing-ting LEE Yin-sau YU Kin-hei YUNG Nga-ling Macksion CHAN LIU Huan-ming CHENG Chuen-hon SO Kwok-choi	LAM Kwong-siu SHAH Imdad WU Siu-mui LI Ho-sum Henry CHOW HUNG Siu-ling CHEUNG Chu-yu WONG Yau-hwah LAU King-tin LAI Kai-wing	LAM Ming-sum HO Chi-man Sophia NG LI Sing-pak LAM Yuet-ming HUNG Hsing-wu CHAN Ho-por Patrick YEUNG LAU Koon-tai CHUNG Yin-tong	WONG Siu-keung HO Sau-lan NG Lai-ching LI Kit-chee LAM Man-tun Rose YUN CHAN Long-wan Johnny YEUNG Stanley POON KWONG Wai-yip

## Seven District Liaison Groups (Cont'd)

### Kowloon East District Liaison Group

**Chairman:** CHU Wing-keung

**Vice-Chairmen:** Leslie LEE TSANG Kwok-wing YU Man CHEUNG Hung-kwan CHAN Suet-fu  
Peter CHEUNG

**Honorary Chairman:** WU Kwok-cheung

**Members:** Nelson HO George TSE Johnny YU WAN Man HO Chi-kin  
YU Cheung-kit Kenneth AU YEUNG YUM Chiu-keung LI Hok-chuen Osmond LAM  
WU Fan YUEN Choi-kuen CHEUNG Sing-kuen LEUNG Ping-fai CHAN Leung  
CHAN Lap-hon Eddie CHAN Connor CHAN CHAN Chi-nun KWOK Loi-hing  
Patrick MAK WONG Mee-sum WONG Chun-chung LAI Sze-nuen PONG Shuk-fong  
KWAN Kay-cheong

### Yau Tsim Mong District Liaison Group

**Chairman:** CHUNG Wai-ping

**Vice-Chairmen:** CHUNG Lap-keung Anthony KWAN KUO Shu Henry CHONG LAM Chun-wing  
HUNG Chiu-wah

**Honorary Chairmen:** YU Pang-chun YEUNG Tak

**Honorary** CHOW Chi-cheong HONG Kam-chueng

**Vice-Chairmen:**

**Members:** Connie WONG Richard WONG LAM Jing-jing Delia Chan LAU Sai-yuan  
Edward CHEUNG LAI Ming-shu Danny LAU Davis MAN WONG Siu-yee  
NG Shiu-ling Alec HO NG Ping-tak Peter NG LI Ho-ming  
CHAU Yiu-wing Deannie YEW KO Wing-yam LEUNG Shing-hin LEUNG Hiu-hung  
Tony HUI LIN Ka-boon Stephen KWOK KWOK Pik-lin Karen CHAN  
Marina TSANG Jackson WONG YIP Wai LIU Sun-lan Kelvin LAU  
Colin LAU Fanny LAI IP Jacky LAI Alan CHUNG KAN Wai-wah  
LAM Shui-ming Kelvin LAW LOW Lock-ming Jeremy YIM

### Sham Shui Po District Liaison Group

**Chairman:** William Wong

**Vice-Chairmen:** Raymond CHOY Arnold LAM Halina IP David CHAN YU Kwei-chun  
LEE Hoi-pak

**Members:** Young Sheung-ching TANG Yau-choi PING Lai-ling Linda NG KONG Che-wai  
Candy CHI NG Kwai-hung Katherine LEE Grace CHIU Aaron LAM  
WU Sai-kwong Harry CHO CHONG King-fan Angie CHAN CHAN Pui-man  
CHAN Tang-mo CHAN Wing-fung Anthony CHAN PANG Woon-tong WONG Man-wa  
WONG Tat-tung YEUNG Kiu YIP Ming YIP Ping-fai Simon LAU  
Jennifer TANG TANG Hing-kou LAI Sein-ming Thomas LO Katherine SIU  
TSE Kim-lan

### New Territories District Liaison Group

**Chairman:** Michael CHAN

**Vice-Chairmen:** Sam WONG Edward LEE HUI Po-yuet Patrick KO YAU Tung-piu  
Frederick WONG YEUNG Suen-chuen KWAN Wai-lun

**Members:** WONG Ting-chung CHAN Kam-lam TIU Chun-kit FONG Chun-hon WONG Yiu-keung  
PO Suk-man SHI Chu-sheng NG Chi-kwong CHU Cho-shun Rebecca HO  
HO Siu-chuen NG Kung-fong Roger NG LEE Kwing-choi LEE Yet-chil  
LEE Wing-wan LAM Lou Jacky LAM LAM Shui-wah SHI Chun-pok  
HUNG Yan-ming WU Kai-kwong WAI Man-sheung LUN Wai-man HA Lan-ying  
KO Ling-yi Rosanna KO Ronald CHEUNG Simon LEUNG LEUNG Yim-kuen  
HUI Pui-sing KWOK Shun-tim CHAN Yuen-ching Joseph CHAN CHAN Ching-yue  
CHAN Oi-fong LUK Pui-ling LUK Wing-yee Anthony TONG Alex WONG  
Esther WONG Annie YEUNG YEUNG Wai-fai John YEUNG Wyman YUEN  
CHOW Yee-wah LIU Kam-ching LAU Shuk-yen PON Chi-chung Allen POON  
POON Choi-fung Benjamin CHOI TANG Pik-wa CHENG Chun-tung HUEN Chak-yuen  
Amanda LO TAI Kwai CHUNG Nga-man KWONG Suet-wing TAM Man-chi  
Fanny KWAN