

# 關於本會

## The Chamber

### 簡介

本會為一非牟利華商團體，成立於1900年，是香港歷史最長及最具規模的商會之一。目前會員人數逾6,000名，其中包括團體會員、商號會員、個人會員及聯席會員。會員經營之業務遍及本港工商各業，計有製造、進出口貿易、銀行、保險、房地產、建築、資訊科技、專業服務、交通運輸、食品、百貨批發零售、飲食服務及旅遊等。

自創立以來，本會以服務社會、與時並進為宗旨，致力為商界提供工商業資訊交流的機會，促進國際間的溝通及推廣工商貿易。本會與世界各地的商會，特別是海外華人工商社團保持密切聯繫，其中與內地商會的關係更為密切，在推動內地對外貿易及促進國際華商投資方面，一直扮演活躍的角色。自1982年起，本會每年舉辦各項培訓課程，協助內地培訓經濟管理人才，以支持內地的經濟改革開放政策。

為進一步加強與內地的聯繫，本會於2007年6月在廣州南沙中總大廈設立代表處，為珠江三角洲的內地企業、香港及海外投資者提供商貿聯繫平台及支援服務。此外，本會於2010年底成立珠三角委員會及長三角委員會，藉此強化香港和內地的區域經濟合作。

本會積極參與社會事務，表達本港商界意見，在立法會、勞工及福利局、商務及經濟發展局，以至眾多公共和工商團體均有代表。特區政府各部門與本會經常保持聯絡，特別是涉及工商範疇的政策，均徵詢本會意見。為進一步凝聚及傳遞工商界愛心，本會於2009年創立“中華總商會愛心行動”，以實際及持續行動向基層市民及弱勢社群表達關懷。本會全力支持香港特別行政區的各項工作，致力保持香港穩定繁榮，實踐“一國兩制”、“港人治港”。

本會於2000年慶祝成立100周年，榮幸獲得國家主席江澤民惠賜墨寶題字，勉勵本會“發揚愛國愛港優良傳統，維護香港長期繁榮穩定”，全國政協主席李瑞環親臨香港致賀。2010年，本會迎來110周年會慶，再次榮幸獲得全國政協主席賈慶林親筆簽署賀函，讚揚本會歷年來為香港發展進步和祖國繁榮富強作出貢獻。

展望未來，本會將繼續緊貼時代步伐，朝着“立足香港、背靠祖國、聯繫世界”的目標進發，與會員攜手開拓商機，推動香港發展成為一個具高度效率、與國際市場緊密聯繫的現代化大都會。

### Brief Introduction

The Chinese General Chamber of Commerce (CGCC) is a non-profit making organization of local Chinese firms and businessmen. Founded in 1900, the Chamber is one of the oldest and largest chambers of commerce in Hong Kong. At present, we have a membership of over 6,000, comprising association, company, individual and affiliate members. Our members' businesses cover a wide spectrum of commercial and industrial activities in the territory, including manufacturing, import and export, banking, insurance, real estate, building and construction, IT, professional services, transport and communications, foods, retail and wholesale, catering and tourism, etc.

Ever since its establishment, the Chamber has been pursuing a mission of serving the community while advancing with the times. We facilitate information exchange in the business community, foster international communication and promote trade and commerce. We also maintain close relations with our counterparts around the globe, especially overseas Chinese business associations. With our close and friendly ties with business organizations in the Mainland, we play a significant role in facilitating the foreign trade of China and the investment of Chinese entrepreneurs worldwide. To support China's open door policy, we have been organizing training courses to nurture Mainland talents in business management since 1982.

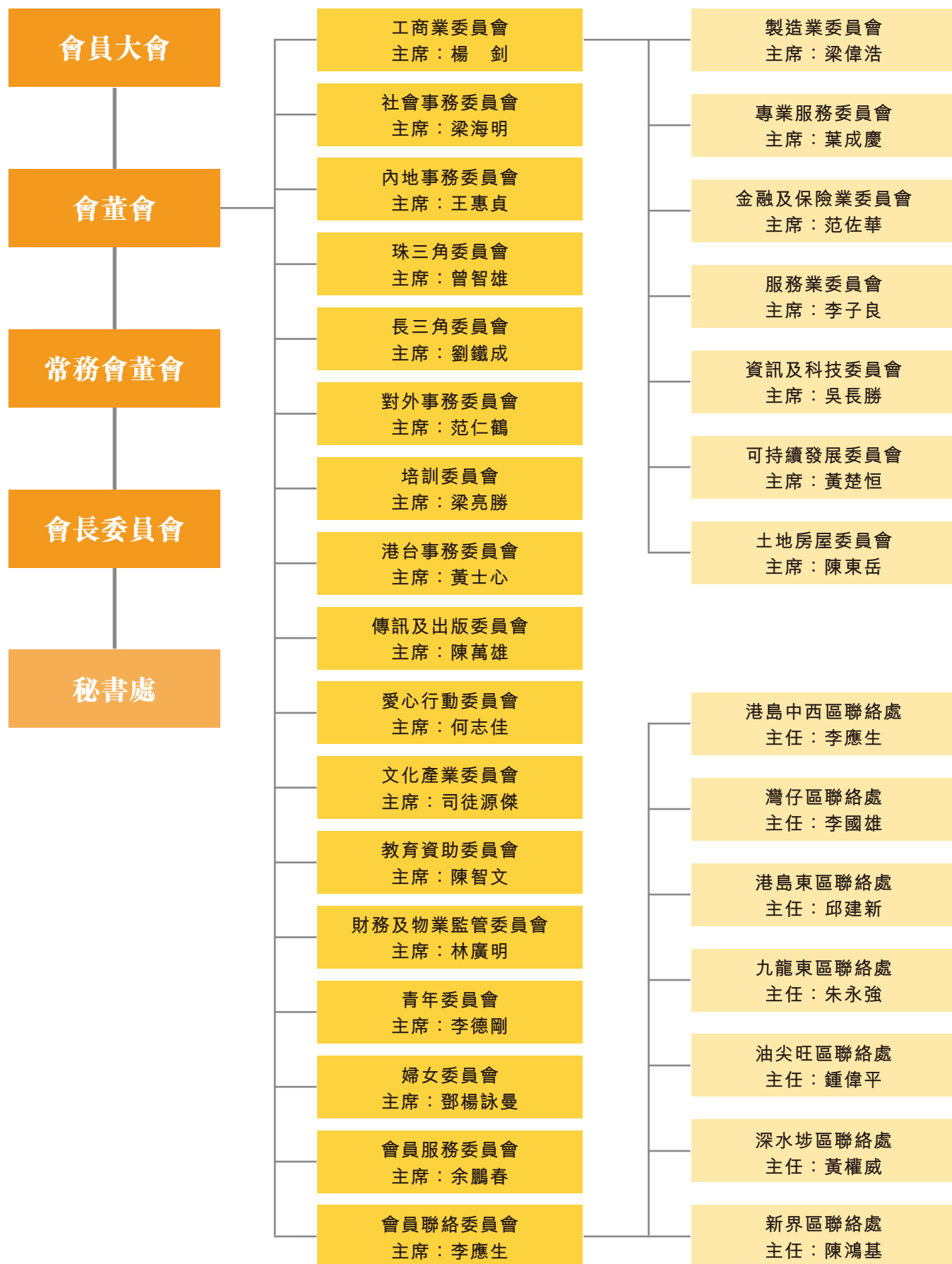
To forge closer ties with the Mainland, the Chamber set up a Guangzhou office at the CGCC Nansha Building in 2007, which provides networking and supporting services for Mainland, Hong Kong and overseas enterprises in the PRD (Pearl River Delta) region. Furthermore, the PRD Committee and YRD (Yangtze River Delta) Committee were established in 2010 to strengthen Hong Kong's economic cooperation with different regions in the Mainland.

We strive to make the voice of the local businesses heard in social affairs. The Chamber is represented in the Legislative Council, Labour and Welfare Bureau, Commerce and Economic Development Bureau, and a number of public bodies and business organizations. Moreover, we maintain close dialogue with government departments and are often consulted on business related policies. To express the business community's care for society, the Chamber launched the "We Care • We Share" Campaign in 2009 to help the grassroots and the disadvantaged by concrete and sustained efforts. The Chamber supports the HKSAR Government's work, and is committed to maintaining the stability and prosperity of Hong Kong while promoting the implementation of the "One Country, Two Systems" and "Hong Kong People Running Hong Kong" principles.

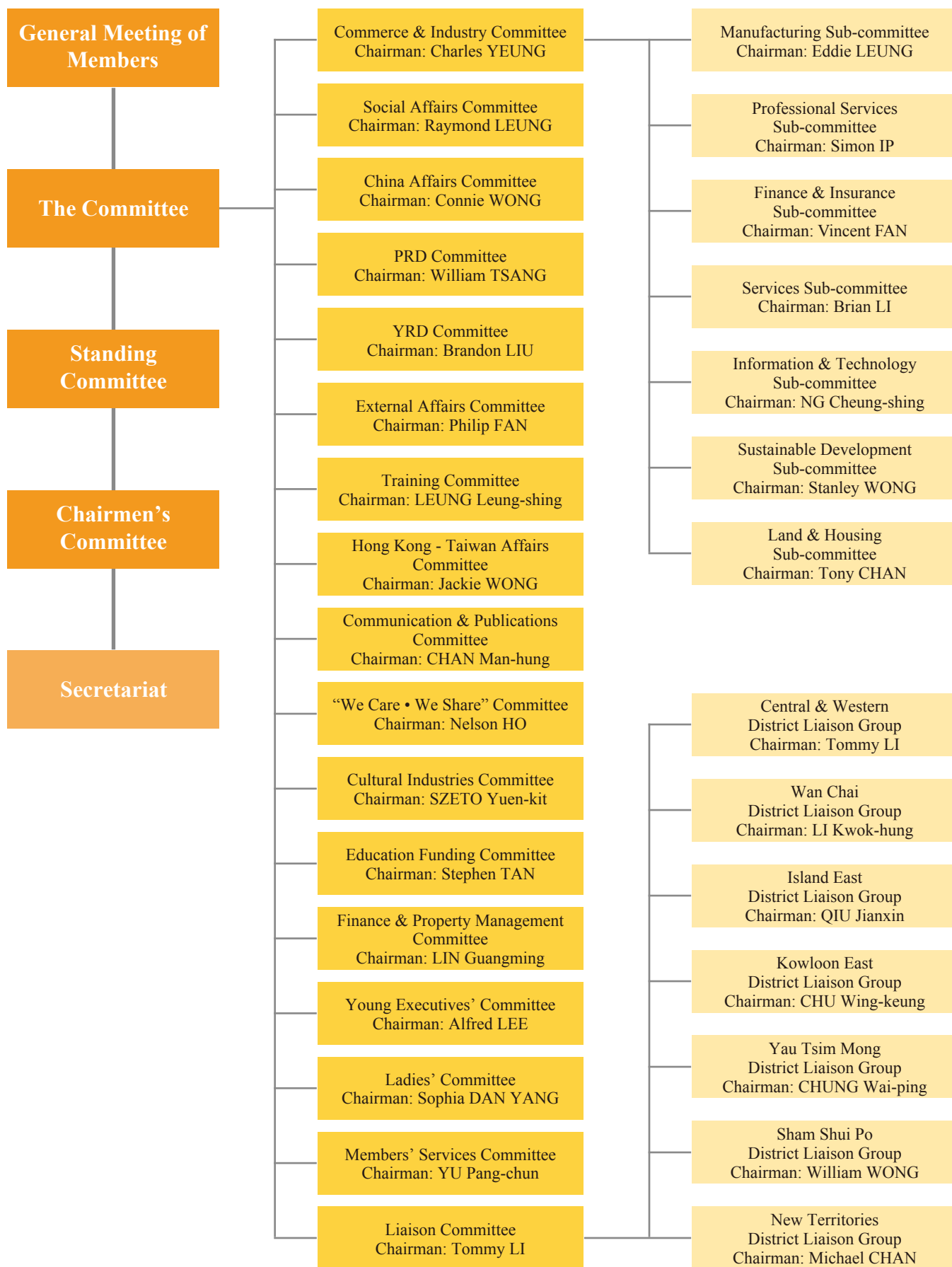
In 2000, the Chamber's centenary, we were extremely honored to receive President Jiang Zemin's uplifting message in calligraphy: "Promote the fine tradition of loving the nation and Hong Kong, maintain the long-term prosperity and stability of Hong Kong." Besides, Chairman Li Ruihuan of the National Committee of the Chinese People's Political Consultative Conference (CPPCC) extended his congratulations to the Chamber in person. In 2010, the Chamber's 110th anniversary, we were deeply honored to receive a congratulatory letter autographed by Chairman Jia Qinglin of the CPPCC National Committee in recognition of the Chamber's century-long contribution to the prosperity and advancement of Hong Kong and the Motherland.

Looking forward, we will continue to move with the times and make the Chamber an organization that reaches out to the world with roots in Hong Kong and backing of the Mainland. While exploring business opportunities with our members, we will drive Hong Kong to become a metropolis featured by high efficiency and close ties with the global market.

## 組織結構圖



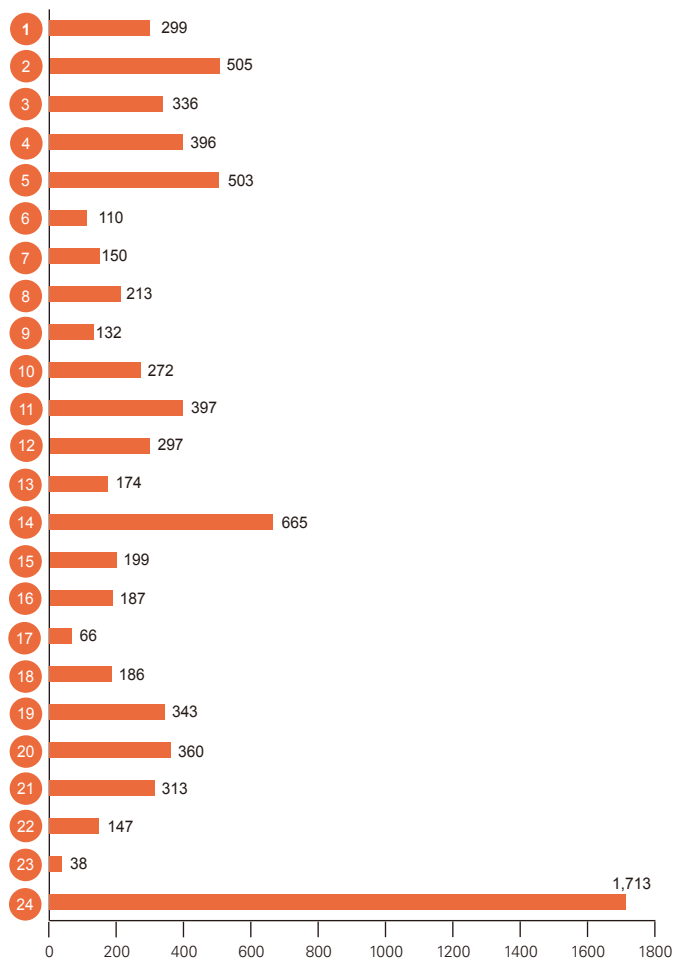
## Organization Chart



## 會員業務分佈 Distribution of Members' Businesses

會員總數 Total Membership: 5,997

業務分類 Business Category

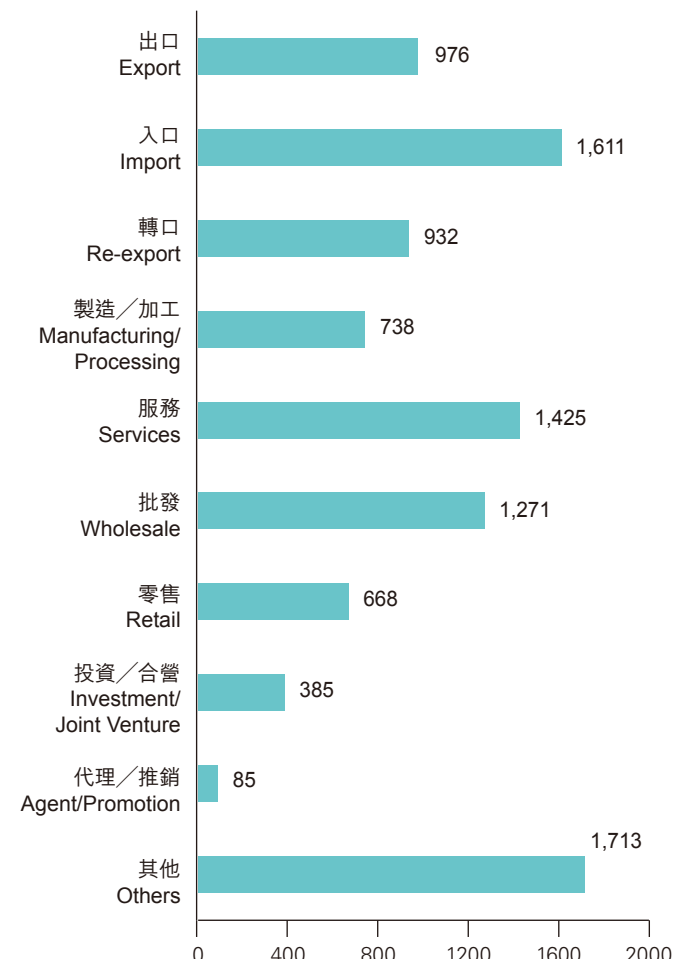


會員人數 No. of Members

- 1 紡織品及印染  
Textile Goods, Textile Stenciling and Dyeing
- 2 衣履及寶石首飾  
Garment and Footwear, Precious Stones, Jadeite and Jewelry
- 3 電器及電子產品  
Electrical and Electronic Products
- 4 家具、家居、化妝及個人衛生用品  
Furniture and Household Goods, Cosmetic and Hygienic Products
- 5 食品  
Foods
- 6 飲料  
Beverages
- 7 製紙、紙製品及印刷業  
Paper, Paper Products and Printing
- 8 機械  
Machinery

- 9 精密儀器及用具  
Precious Instruments and Appliances
- 10 工業用原材料及製品  
Industrial Raw Materials and Products
- 11 化學原料及製品  
Chemical Materials and Products
- 12 金屬礦產及製品、電鍍、工模  
Metallic Minerals and Products, Electro-plating and Moulds
- 13 非金屬礦產及製品  
Non-metallic Minerals and Products
- 14 金融、保險及房地產  
Finance, Insurance and Real Estate
- 15 旅遊、酒店及飲食  
Tourism, Hotels and Catering
- 16 交通運輸、倉庫及通訊  
Transportation, Storage and Communication

行業分類 Type of Industry



會員人數 No. of Members

- 17 百貨及雜貨  
General Merchandise and Grocery
- 18 建造  
Construction
- 19 工商及貿易服務  
Industrial, Commerce and Trading Services
- 20 專業服務  
Professional Services
- 21 文娛康體  
Cultural, Education and Recreation
- 22 美術工藝  
Arts and Crafts
- 23 私人服務  
Personal Services
- 24 其他  
Others

註：(1) 數字截至2012年12月31日止。

(2) 數字包括商號、個人會員，惟“其他”包括團體會員90名及未有提供業務資料之會員1,713名。

Notes: (1) Figures are as of 31 December 2012.

(2) Figures include company and individual members; “others” include 90 association members and 1,713 members who have not provided detailed business information.

## 本會出席香港特區政府及其他機構代表

機構	轄下單位	代表
立法會		黃宜弘(2012年9月30日退任) 廖長江(2012年10月1日接任)
勞工及福利局	攜手扶弱基金	蔡冠深
環境局	強制性實施《建築物能源效益守則》技術工作小組	李德剛
	戶外燈光專責小組	李德剛
工業貿易署	支援加工貿易專責小組	梁偉浩
勞工處	勞工顧問委員會	何世柱
	《工廠及工業經營(安全管理)規例》紀律審裁委員團	謝鵬元
食物環境衛生署	基因改造食物自願性標籤制度工作小組	陳幼南
環境保護署	“清潔生產伙伴計劃”項目管理委員會	李德剛
		彭楚夫(2012年3月13日退任) 林智彬(2012年3月14日接任)
		黃楚恒
	環保園諮詢委員會	李德剛
社會福利署	工商機構義務工作推廣小組	費 斐(2012年3月31日退任) 陳光明(2012年4月1日接任)
財經事務及庫務局財經事務科	公司破產法例現代化諮詢小組	劉永強
經濟分析及方便營商處	方便營商諮詢委員會	陳 斌
香港法律改革委員會	集體訴訟小組委員會	高敏堅
廉政公署	香港道德發展諮詢委員會	陳 斌
香港貿易發展局	理事會	蔡冠深(當然理事)(2012年11月3日退任) 楊 釗(當然理事)(2012年11月4日接任) 黃宜弘(選任理事)
	知識產權工作小組	李沛成
職業訓練局	管理及督導訓練委員會	劉嘉華
	會計業訓練委員會	廖美玲
	出入口及批發業訓練委員會	蔡偉石
	專業教育培训顧問委員會	林智彬
	高級教育諮詢委員會	黃自強
	飲食業行業培訓小組	張成雄
職業安全健康局	文職系安全及健康委員會	李賢勝
		吳偉毅
	進出口貿易及批發零售業安全及健康委員會	吳鏡波
		林智彬
	香港職業安全健康大獎工作小組	李賢勝
香港國際仲裁中心	委任建議委員會	范仁鶴
香港付貨人委員會	執行委員會	司徒源傑(2012年12月11日退任) 高敏堅 (2012年12月12日接任)
香港食品業總會		伍威全
環境保護運動委員會	香港環保卓越計劃委員會	蔡冠深
		李德剛
環保促進會	香港環保標籤計劃諮詢委員會	黃楚恒
香港商界環保大聯盟		李德剛
香港浸會大學	就業顧問委員會	黃權威
香港城市大學	畢業生就業顧問委員會	謝鵬元
	工商協進會	黃天祥
香港公益金	便服日籌備委員會	李德剛(2012年3月31日退任) 李惟宏(2012年4月1日接任)

## CGCC's Representation on HKSAR Government Departments and Other Organizations

Organization	Subsidiary Body	Representative
Legislative Council		Philip WONG (up to 30.9.2012) Martin LIAO (from 1.10.2012)
Labour and Welfare Bureau	Partnership Fund for the Disadvantaged	Jonathan CHOI
Environment Bureau	Technical Task Force on the Mandatory Implementation of the Building Energy Codes	Alfred LEE
	Task Force on External Lighting	Alfred LEE
Trade and Industry Department	Task Force to Support the Processing Trade	Eddie LEUNG
Labour Department	Labour Advisory Board	HO Sai-chu
	Factories and Industrial Undertakings (Safety Management) Regulation – Disciplinary Board Panel	George TSE
Food and Environmental Hygiene Department	Working Group on Voluntary Labeling of Genetically Modified Food	Ian CHAN
Environmental Protection Department	Project Management Committee of the Cleaner Production Partnership Programme	Alfred LEE
	EcoPark Advisory Committee	Tony PANG (up to 13.3.2012) Lawrence LAM (from 14.3.2012) Stanley WONG
Social Welfare Department	Sub-Committee on Promotion of Corporate Volunteering	Alfred LEE FEI Fih (up to 31.3.2012) Johnny CHAN (from 1.4.2012)
Financial Services Branch of Financial Services and the Treasury Bureau	Advisory Group on Modernisation of Corporate Insolvency Law	LAU Wing-keung
Economic Analysis and Business Facilitation Unit	Business Facilitation Advisory Committee	David CHAN
Law Reform Commission of Hong Kong	Sub-committee on Class Actions	Mickey KO
Independent Commission Against Corruption	Hong Kong Ethics Development Advisory Committee	David CHAN
Hong Kong Trade Development Council	Council	Jonathan CHOI (Council Member) (up to 3.11.2012) Charles YEUNG (Council Member) (from 4.11.2012) Philip WONG (CGCC Nominated Council Member)
	Intellectual Property Rights Task Force	Wilson LEE
Vocational Training Council	Committee on Management & Supervisory Training	LAU Kar-wah
	Accountancy Training Board	Rhoda LIU
	Import/Export/Wholesale Trades Training Board	Raymond CHOY
	Vocational Education and Training Advisory Committee	Lawrence LAM
	Higher Education Advisory Committee	Richard WONG
	Catering Industry Training Group	CHEUNG Sing-hung
Occupational Safety & Health Council	Sedentary Workers Safety & Health Committee	Leslie LEE
	Import Export and Wholesale Retail Trade Safety and Health Committee	Ringo NG
	Hong Kong Occupational Safety & Health Award Working Group	Roger NG Lawrence LAM
Hong Kong International Arbitration Centre	Appointment Advisory Board	Leslie LEE
Hong Kong Shippers' Council	Executive Committee	Philip FAN
		SZETO Yuen-kit (up to 11.12.2012) Mickey KO (from 12.12.2012)
Hong Kong Food Council		Wilson WU
Environmental Campaign Committee	Awards Committee on Hong Kong Awards for Environmental Excellence	Jonathan CHOI
Green Council	Hong Kong Green Label Scheme Advisory Committee	Alfred LEE
Hong Kong Business Coalition on Environment		Stanley WONG
		Alfred LEE
Hong Kong Baptist University	Advisory Committee on Graduate Employment	William WONG
City University of Hong Kong	Advisory Committee for Graduate Employment	George TSE
	Business and Industrial Club	Conrad WONG
Community Chest of Hong Kong	Dress Special Day Organising Committee	Alfred LEE (up to 31.3.2012) Robert LEE (from 1.4.2012)



## 委員會

### 工商業委員會

<b>主席：</b>	楊 釗							
<b>副主席：</b>	王國強	葉成慶	范佐華	李子良	孫國林	吳長勝		
<b>委員：</b>	劉鐵成	梁海明	梁偉浩	謝湧海	蔣麗芸	張賽娥	張華峰	劉志強
	王啟達	陳沛良	張學修	關惠明	王振聲	楊俊傑	吳錦津	李國強
	駱志鴻	黃楚恒	陳銘潤	黃達堂	周裕農	陳東岳	廖美玲	陳金霖
	何少平	劉遜平						
<b>轄下委員會主席：</b>								
	梁偉浩(製造業委員會)	葉成慶(專業服務委員會)	范佐華(金融及保險業委員會)					
	李子良(服務業委員會)	吳長勝(資訊及科技委員會)	黃楚恒(可持續發展委員會)					
	陳東岳(土地房屋委員會)							

### 社會事務委員會

<b>主席：</b>	梁海明							
<b>副主席：</b>	黃守正	黃英豪	陳仲尼					
<b>委員：</b>	黃定光	黃權威	吳長勝	關惠明	王振聲	梁婉儀	吳錦津	劉嘉華
	黃天祥	周裕農	霍啟文	高達斌	林鎮洪	何少平	關亨時	林國坤

### 內地事務委員會

<b>主席：</b>	王惠貞							
<b>副主席：</b>	梁偉浩	伍威全	顏寶鈴	謝湧海	馮洪章	張賽娥		
<b>委員：</b>	楊孫西	鄧楊詠曼	高敏堅	包靜國	陳鴻基	李子良	林光如	孫國林
	劉坤銘	鍾立強	張俊勇	王庭聰	謝鵬元	蔡偉石	王振聲	施榮怡
	李銘深	李國強	駱志鴻	陳立德	林鎮洪	李 歡	陳金烈	陳燦標
	林國坤	黃 民	鄧 燾	吳連烽	李錦雄	霍建康	梁建華	陳婉珊
	葉吉江	鍾爵麟						

### 珠三角委員會

<b>主席：</b>	曾智雄							
<b>副主席：</b>	劉宇新	吳惠權	劉志強	鍾立強	王庭聰	葉振都		
<b>顧問：</b>	梁百忍							
<b>委員：</b>	高敏堅	謝湧海	何超瓊	劉佩瓊	洪克協	莊紹綏	張學修	朱永強
	梁婉儀	劉嘉華	黃達堂	陳東岳	霍啟文	何文煊	林菁菁	楊燕芝
	陳燦標	林國坤	鄧 燾	余 敏	余正生	陸 海	黃棣彰	廖永通
	劉宗杰	石豐榮	周緒強	許 洪	葉吉江	鍾爵麟	李啟傑	梁建華
	陳建鴻	譚子洋						

### 長三角委員會

<b>主席：</b>	劉鐵成							
<b>副主席：</b>	胡曉明	劉坤銘	施榮怡					
<b>委員：</b>	馬忠禮	周娟娟	鄧楊詠曼	范仁鶴	包靜國	謝湧海	莊紹綏	周莉莉
	朱永強	謝鵬元	王彭彥	劉錦雄	胡國祥	張心瑜	趙 斌	石豐榮
	吳懿容	周緒強	許 明	許 洪				

### 對外事務委員會

<b>主 席：</b>	范仁鶴							
<b>副主席：</b>	周莉莉	梅應春	古賢倫	陳光明	黃自強	李惟宏		
<b>委 員：</b>	劉鐵成	高敏堅	范佐華	陳鴻基	何超瓊	王啟達	蔡關穎琴	黃權威
	謝鵬元	梁婉儀	林增榮	林宣亮	胡劍江	黃楚基	常勤生	李賢勝
	葉少明	曹國昌	關亨時	霍立禮	甘錦城			

### 培訓委員會

<b>主 席：</b>	梁亮勝							
<b>副主席：</b>	高敏堅	劉佩瓊	黃定光					
<b>委 員：</b>	劉宇新	伍威全	謝湧海	林光如	邱建新	張俊勇	蔡偉石	李銘深
	梁婉儀	黃自強	黃楚基	吳連烽				

### 港台事務委員會

<b>主 席：</b>	黃士心							
<b>副主席：</b>	楊孫西	施展熊						
<b>委 員：</b>	羅富昌	李應生	朱永強	謝鵬元	梁婉儀	黃 民	吳連烽	

### 傳訊及出版委員會

<b>主 席：</b>	陳萬雄							
<b>副主席：</b>	陳南祿	梁香盈						
<b>委 員：</b>	葉成慶	范仁鶴	陳 耘	梁婉儀	黃楚恒	李文俊	胡劍江	黃楚基
	高達斌	羅頌宜						

### 愛心行動委員會

<b>主 席：</b>	何志佳							
<b>副主席：</b>	孫大倫	龍子明						
<b>委 員：</b>	李國雄	顏寶鈴	于善基	包靜國	王惠貞	李應生	陳鴻基	陳智文
	吳惠權	何超瓊	王啟達	李德剛	胡劍江	陳東岳	甘 寧	吳懿容

### 文化產業委員會

<b>主 席：</b>	司徒源傑							
<b>副主席：</b>	梁鳳儀	陳 耘						
<b>委 員：</b>	周娟娟	陳智文	何超瓊	曾智雄	林建岳	劉坤銘	王啟達	蔡關穎琴
	梁婉儀	劉永強	梁香盈	林智彬	高連斌	王聯章	李凱怡	盧永強
	錢耀棠							

### 教育資助委員會

<b>主 席：</b>	陳智文							
<b>副主席：</b>	馬忠禮	謝鵬元	王振宇					
<b>委 員：</b>	范佐華	劉佩瓊	雷添良	王啟達	黃權威	朱永強	蘇洪亮	梁婉儀
	胡劍江	葉少明	丁良輝	吳連烽				



## 財務及物業監管委員會

<b>主 席：</b>	林廣明							
<b>副主席：</b>	于善基	王啟達	林增榮					
<b>委 員：</b>	孫大倫	孫國林	雷添良	鍾瑞明	王振聲	蘇洪亮	梁婉儀	周雯玲

## 青年委員會

<b>主 席：</b>	李德剛							
<b>副 主 席：</b>	何超邁	張俊勇	彭楚夫	黃楚恒	霍啟山	林智彬		
<b>榮譽主席：</b>	曾智明							
<b>常務委員：</b>	王振宇	蔡冠明	葉振都	梁香盈	楊華勇	陳立德	陳光明	黃進達
	李文俊	王彭彥	周雯玲	李惟宏	霍啟文	楊燕芝	羅頌宜	陳建年
	謝葆德	何美儀	何綺蓮	吳偉毅	李德歡	沈慧林	周紹榮	周薇薇
	柯家洋	胡建邦	凌俊傑	張建良	梁毓雄	莊家彬	陳建鴻	陳惠儀
	黃大焜	趙式浩	霍啟剛					
<b>委 員：</b>	葉少明	何猷龍	丁志威	文振球	方添輝	方繁堅	王立賢	王浩東
	王淑慈	王嘉恩	朱翠娟	朱德榮	江長安	何少文	何志豪	何思浩
	何逸雲	余英輝	余智榮	余皓媛	利承武	吳 江	吳君棟	吳宏亮
	吳嘉汶	吳嘉釗	吳麗虹	李 健	李廷芳	李家彥	李根泰	李啟傑
	李嘉俊	李鑒發	沈培華	周偉基	官洪恩	林 川	林子麒	林玉茵
	林建康	林國輝	林淑怡	林莉敏	林逸良	林懋達	金佩莉	姚祖輝
	姚逸明	姚逸華	胡文新	容任民	區 雋	張宏基	張冠邦	張智彥
	張霈霖	梁志明	梁牧群	梁建華	梁柏祺	梁惠珍	梁穎雯	莊小霈
	郭振邦	郭純恬	陳文鈞	陳宇青	陳建立	陳偉立	陳偉豪	陳國斌
	陳楚冠	陳維汶	彭 灝	曾梓筠	黃進德	黃德几	黃德豪	黃鎮源
	楊大耀	楊伯陶	楊敏健	楊智恒	源子敬	溫思聰	廖永通	廖宜春
	趙必匡	劉美君	劉家榮	劉國樑	劉嘉恩	劉翠琴	劉耀升	潘仲明
	潘焯權	潘禮賢	蔡雋思	蔣 斌	鄧曼儀	賴耘峯	霍立禮	霍思緯
	霍嘉怡	薛嘉麟	謝天健	謝俊庭	鍾國緯	鍾楊建	鍾爵麟	韓世灝
	顏明潤	羅秉業	羅建偉	羅程剛	羅寶盈	關嘉潤	顧天怡	

## 婦女委員會

<b>主 席：</b>	鄧楊詠曼							
<b>副 主 席：</b>	周娟娟	蔡關穎琴	費 斐	譚茱萸	鍾茂如	孫淑元		
<b>榮譽主席：</b>	黃麗群	江 泓	馮堅妮					
<b>常務委員：</b>	顏寶鈴	陳 耘	陳小玲	周莉莉	周雯玲	張賽娥	何超邁	梁婉儀
	余桂珍	王敏馨	王煥珍	平麗玲	伍碧洋	李楊一帆	林 苑	林張麗琼
	柯達權	洪小蓮	胡葆琳	區艷龍	陳 鶴	陳余小春	陳思紅	陳婉玲
	陳陳秀瑛	傅金珠	華慧娜	華慧娜	葉淑真	蒙美玲	霍幸晴	鄭心怡
	羅君美	羅蔡妙玲	譚胡秀英	關陳秀琼	顧張文菊			
<b>委 員：</b>	王惠貞	何超瓊	葉海蓮	廖美玲	歐靜美	王少華	王新文	王殿隆
	白 荻	伍翠瑤	伍穎梅	朱雪映	朱雪梅	何超鳳	何馮艷仿	何蔚雲
	余瓊英	李玉明	李孫文英	林月明	林玉茵	林煒珊	林麗儀	姚蘭玫
	胡珍珠	胡黛珠	唐尤淑圻	唐兆穎	馬靜雯	張美春	張閭蘅	梁月清
	郭秀萍	陳明玉	陳銘坤	陳慧清	陳慧蕊	陳靜薇	麥韻芳	黃朱秀英
	黃梅芳	黃慧儀	黃靄玲	溫玉精	董吳玲玲	蔡三妮	鄭少清	鄭林綺琪
	鄧曼儀	盧妙玲	蕭詠儀	繆少群	龐黃秀珍	關李帶歡	關謝懷遠	關寶珍
	蘇曹莊儀	饒海珠						

## 會員服務委員會

<b>主 席：</b>	余鵬春							
<b>副 主 席：</b>	葉成坤	蔡偉石	黃達堂					
<b>委 員：</b>	葉成慶	朱永強	王振聲	郭 庶	陳東岳	常勤生	李賢勝	林振永

## 會員聯絡委員會

<b>主席：</b>	李應生							
<b>副主席：</b>	李國雄	陳鴻基	邱建新	黃權威	朱永強	鍾偉平		
<b>委員：</b>	鍾立強	蔡偉石	關惠明	王振聲	梁婉儀	吳錦津	李國強	劉永強
	林志鴻	陳立德	郭 庶	陳東岳	常勤生	葉海蓮	許寶月	廖美玲
	高達斌	李賢勝	陳浩然	林振永	葉榮鉅	林國坤	甘 寧	余桂珍
	李常盛	謝禮明	曾國榮	余 敏	霍建康	廖漢輝	鄭能恩	朱 正
	邱東飄	關廣哲	張洪鈞	孔昭華	王文漢	李海柏	周錦威	陳雪夫
	張永成	楊孫泉	劉劍雄	關偉倫				

## 七區聯絡處

### 港島中西區聯絡處

<b>主席：</b>	李應生							
<b>副主席：</b>	陳立德	陳東岳	葉榮鉅	甘 寧	李常盛	霍建康		
<b>榮譽主席：</b>	黃守正							
<b>委員：</b>	王啟達	葉永成	江俊鴻	陳建年	羅清平	曹國昌	曾耀棠	許偉堅
	康家恩	梁世光	文錦歡	何世華	何美儀	余皓媛	吳永恩	李東江
	李桂芬	李純鶴	周緒強	林麗儀	姚蘭玫	唐 林	孫 蘊	區艷龍
	張瑞境	許 生	郭炳燦	陳威成	陳偉豪	陳榮旋	陳德泰	陳錦程
	曾守潤	曾梓筠	曾超慶	游小民	黃浩翔	黃嘉碧	黃龍德	溫思聰
	葉世平	葉松齡	鄒尚武	劉子雄	劉國平	鄭永銘	盧妙玲	謝文賢
	鄭紹其							

### 灣仔區聯絡處

<b>主席：</b>	李國雄							
<b>副主席：</b>	吳錦津	劉永強	謝禮明	廖漢輝	關廣哲	周錦威		
<b>榮譽主席：</b>	譚福添							
<b>榮譽副主任：</b>	關汪洲							
<b>委員：</b>	貝鈞奇	葉振都	鄭光明	張朗蓀	陳葆心	陳志強	王立賢	王國權
	王新文	任劍文	伍少興	伍鳳英	何家昌	余錦坤	李志強	李順才
	李榮威	李德華	李德歡	周耀榮	林淑華	林雪英	林錫光	林靄嫻
	孫日孝	翁鎮滿	馬慧玲	張妙能	張建良	許教銘	陳文鈞	陳宇青
	陳延邦	陳惠儀	陸松茂	彭 灝	黃永熾	黃萬有	黃麗嫦	楊國輝
	萬正文	蒲鳳屏	劉永鋒	劉淑賢	劉端榮	劉錦燕	盧天送	戴安娜
	鍾月明	顏昭義	譚國偉	譚鳳枝	嚴日初			

### 港島東區聯絡處

<b>主席：</b>	邱建新							
<b>副主席：</b>	梁婉儀	廖美玲	林國坤	鄭能恩	朱 正	劉劍雄		
<b>榮譽副主任：</b>	劉源標							
<b>委員：</b>	葉成慶	王振宇	林廣兆	林銘森	王劭偉	王劭強	王淞霖	王榮義
	石貴春	石賢德	伍燕梅	何志文	何秀蘭	何德心	余小玉	吳小玫
	吳慕德	吳麗清	李 忠	李永定	李宗鴻	李浩森	李盛白	李傑之
	李華陵	李燕秀	周富昌	林月明	林民盾	林燕月	俞建喜	洪少陵
	洪興武	殷慧冰	張朱宇	陳浩波	陳朗雲	陳偉章	陳啟球	黃猷華
	楊伯陶	楊啟宗	廖興邦	劉煥明	劉經天	劉達邦	劉觀帶	潘焯權
	鄭永國	鄭存漢	黎繼榮	鍾燕堂	鄭偉業	蘇汝立	蘇國材	

## 七區聯絡處(續)

### 九龍東區聯絡處

<b>主 任：</b>	朱永強						
<b>副 主 任：</b>	李賢勝	曾國榮	余 敏	張洪鈞	陳雪夫	張永成	
<b>榮 譽 主 任：</b>	胡國祥						
<b>委 員：</b>	何志佳	謝鵬元	楊華勇	溫 文	何賜乾	余長潔	歐陽永
	李學泉	林國輝	胡 凡	袁兆英	袁彩娟	張勝權	梁秉輝
	陳立漢	陳志剛	陳國斌	麥家榮	黃美心	黃振松	黎時煖
	關其昌						任照強
							陳 良
							龐淑芳

### 油尖旺區聯絡處

<b>主 任：</b>	鍾偉平						
<b>副 主 任：</b>	鍾立強	關惠明	郭 庶	常勤生	林振永	孔昭華	
<b>榮 譽 主 任：</b>	余鵬春	楊惠德					
<b>榮譽副主任：</b>	周熾昌	康錦祥					
<b>委 員：</b>	王惠貞	黃自強	林菁菁	陳維湘	張國強	黎名樞	劉遜平
	王紹爾	伍少玲	何逸雲	吳平德	吳國威	李浩明	姚逸華
	梁成軒	梁曉虹	許瑞興	連家本	郭振邦	郭碧蓮	黃炳生
	葉吉江	廖新南	趙振國	劉家榮	劉國樑	黎葉寶萍	賴耘峯
	簡衛華	藍瑞明	羅建偉	羅榮銘	嚴文耀		文振球
							高永欽
							葉 為
							鍾爵麟

### 深水埗區聯絡處

<b>主 任：</b>	黃權威						
<b>副 主 任：</b>	蔡偉石	林志鴻	葉海蓮	陳浩然	余桂珍	李海柏	
<b>委 員：</b>	楊尚正	鄧祐才	平麗玲	伍頌恩	池穎妍	吳貴雄	李宛璉
	林家輝	胡世光	曹沛衡	莊景帆	陳小容	陳佩雯	陳定謀
	陳榮鋒	陳耀東	彭煥棠	黃敏華	黃達東	楊 橋	葉 明
	劉小舜	鄧慶球	黎羨明	盧應銘	蕭寶嫻	謝劍蘭	招秀茵
							陳培基
							葉炳輝

### 新界區聯絡處

<b>主 任：</b>	陳鴻基						
<b>副 主 任：</b>	王振聲	李國強	許寶月	高達斌	邱東飄	王文漢	楊孫泉
<b>委 員：</b>	王庭聰	陳金霖	刁俊傑	方振捍	王耀強	布淑文	伍志剛
	何敏清	何紹泉	余繼泉	吳功芳	吳澄明	吳鏡波	李炯才
	李榮運	林 珣	林逸良	林瑞華	施拯博	洪欽明	胡啟光
	倫慧敏	夏蘭英	高令儀	高紅玫	高綺卿	高龍女	張國濂
	梁牧群	梁建華	梁艷娟	許沛盛	郭純恬	陳元正	陳玉生
	陳清瑜	陳普芬	陳愛方	陳曉津	陳曉暉	陸佩玲	陸詠儀
	黃渭強	黃嘉玲	楊 棟	楊益鑫	楊偉輝	楊國華	楊培林
	葉志榮	鄧綺華	廖錦清	齊光華	潘志忠	潘志倫	潘彩鳳
	鄧碧華	鄭子冠	鄭鎮東	禰澤源	戴 桂	鍾雅雯	譚文智
							關偉倫
							朱祖順
							李逸樵
							韋萬嫦
							張嘉裕
							陳秉國
							湯達熙
							源子敬
							蔡少峰
							關遠好

## Committees

Commerce and Industry Committee					
<b>Chairman:</b>	Charles YEUNG				
<b>Vice-chairmen:</b>	WONG Kwok-keung	Simon IP	Vincent FAN	Brian LI	SUEN Kwok-lam
	NG Cheung-shing				
<b>Members:</b>	Brandon LIU	TSE Yung-hoi	Raymond LEUNG	Ann CHIANG	Eddie LEUNG
	CHEUNG Choi-ngor	Dickson WONG	Christopher CHEUNG	CHAN Pui-leung	LAU Chi-keung
	Charles CHEUNG	YEUNG Chun-kit	Anthony KWAN	NG Kam-chun	Sam WONG
	Edward LEE	Henry CHAN	LOK Chi-hung	Peter WONG	Stanley WONG
	Alexander CHOW	CHAN Kam-lam	Tony CHAN	HO Siu-ping	Rhoda LIU
	Danny LAU				
<b>Chairmen of Sub-committees:</b>					
Eddie LEUNG (Manufacturing Sub-committee)			Simon IP (Professional Services Sub-committee)		
Vincent FAN (Finance & Insurance Sub-committee)			Brian LI (Services Sub-committee)		
NG Cheung-shing (Information & Technology Sub-committee)			Stanley WONG (Sustainable Development Sub-committee)		
Tony CHAN (Land & Housing Sub-committee)					
Social Affairs Committee					
<b>Chairman:</b>	Raymond LEUNG				
<b>Vice-chairmen:</b>	WONG Sau-ching	Kennedy WONG	Rock CHEN		
<b>Members:</b>	WONG Ting-kwong	William WONG	NG Cheung-shing	Anthony KWAN	Sam WONG
	Cherry LEUNG	NG Kam-chun	LAU Kar-wah	Conrad WONG	Alexander CHOW
	FOK Kai-man	Patrick KO	LAM Chun-hung	HO Siu-ping	KWAN Hung-sze
	LAM Kwok-kwan				
China Affairs Committee					
<b>Chairman:</b>	Connie WONG				
<b>Vice-chairmen:</b>	Eddie LEUNG	Wilson WU	Pauline NGAN	TSE Yung-hoi	FENG Hongzhang
	CHEUNG Choi-ngor				
<b>Members:</b>	Jose YU	Sophia DAN YANG	Mickey KO	Peter PAO	Michael CHAN
	Brian LI	LAM Kwong-yu	SUEN Kwok-lam	Roger LAU	CHUNG Lap-keung
	Thomas CHEUNG	WONG Ting-chung	George TSE	Raymond CHOY	Sam WONG
	Ivis SZE	LEE Ming-sum	Edward LEE	LOK Chi-hung	CHAN Lap-tak
	LAM Chun-hung	LEE Fuen	CHAN Kam-lit	CHAN Chan-piu	LAM Kwok-kwan
	WONG Man	TANG To	NG Lin-fung	LEE Kam-hung	FOK Kin-hong
	Perry LEUNG	Clara CHAN	Kenneth YIP	Alan CHUNG	
PRD Committee					
<b>Chairman:</b>	William TSANG				
<b>Vice-chairmen:</b>	LAU Yue-sun	NG Wai-kuen	LAU Chi-keung	CHUNG Lap-keung	WONG Ting-chung
	Adrian YIP				
<b>Advisor:</b>	LEUNG Pak-yan				
<b>Members:</b>	Mickey KO	TSE Yung-hoi	Pansy HO	Priscilla LAU	Peter HUNG
	Alan CHUANG	Charles CHUENG	CHU Wing-keung	Cherry LEUNG	LAU Kar-wah
	Peter WONG	Tony CHAN	FOK Kai-man	HO Man-huen	LAM Jing-jing
	Jennifer YEUNG	CHAN Chan-piu	LAM Kwok-kwan	TANG To	YU Man
	Yu Jing-sang	Helen LU	Andrew WONG	Felix LIO	LIU Zongjie
	Francois SHIH	Danny CHAU	Stephen HUI	Kenneth YIP	Alan CHUNG
	Eric LEE	Perry LEUNG	Jacky CHAN	John TAM	
YRD Committee					
<b>Chairman:</b>	Brandon LIU				
<b>Vice-chairmen:</b>	Herman HU	Roger LAU	Ivis SZE		
<b>Members:</b>	Lawrence MA	CHOW Kuen-kuen	Sophia DAN YANG	Philip FAN	Peter PAO
	TSE Yung-hoi	Alan CHUANG	Lily CHOW	CHU Wing-keung	George TSE
	Laurence WONG	LAU Kam-hung	WU Kwok-cheung	Fiona CHEUNG	ZHAO Bin
	Francois SHIH	NG Yee-yung	Danny CHAU	HUI Ming	Stephen HUI

#### External Affairs Committee

<b>Chairman:</b>	Philip FAN				
<b>Vice-chairmen:</b>	Lily CHOW Robert LEE	Robert MUI	Antonio KOO	Johnny CHAN	Richard WONG
<b>Members:</b>	Brandon LIU Dickson WONG Alex LAM Leslie LEE Martin KAM	Mickey KO Janice CHOI Alfred LIN Derrick YIP	Vincent FAN William WONG Michael WOO Raymond CHO	Michael CHAN George TSE Bonnie WONG KWAN Hung-sze	Pansy HO Cherry LEUNG Henry CHONG Larry FOK

#### Training Committee

<b>Chairman:</b>	LEUNG Leung-shing				
<b>Vice-chairmen:</b>	Mickey KO LAU Yue-sun Thomas CHEUNG Bonnie WONG	Priscilla LAU Wilson WU Raymond CHOY NG Lin-fung	WONG Ting-kwong TSE Yung-hoi LEE Ming-sum	LAM Kwong-yu Cherry LEUNG	QIU Jianxin Richard WONG

#### Hong Kong-Taiwan Affairs Committee

<b>Chairman:</b>	Jackie WONG				
<b>Vice-chairmen:</b>	Jose YU	SZE Chin-hung			
<b>Members:</b>	F C LO WONG Man	Tommy LI NG Lin-fung	CHU Wing-keung	George TSE	Cherry LEUNG

#### Communication and Publications Committee

<b>Chairman:</b>	CHAN Man-hung				
<b>Vice-chairmen:</b>	Philip CHEN	Sabrina LEUNG			
<b>Members:</b>	Simon IP Raymond LEE	Philip FAN Michael WOO	Cora CHAN Bonnie WONG	Cherry LEUNG Patrick KO	Stanley WONG Bella LO

#### "We Care • We Share" Committee

<b>Chairman:</b>	Nelson HO				
<b>Vice-chairmen:</b>	SUN Tai-lun	George LUNG			
<b>Members:</b>	LI Kwok-hung Tommy LI Dickson WONG NG Yee-yung	Pauline NGAN Michael CHAN Alfred LEE	Joseph YU Stephen TAN Michael WOO	Peter PAO NG Wai-kuen Tony CHAN	Connie WONG Maisy HO KAM Ning

#### Cultural Industries Committee

<b>Chairman:</b>	SZETO Yuen-kit				
<b>Vice-chairmen:</b>	Anita LEUNG	Cora CHAN			
<b>Members:</b>	CHOW Kuen-kuen Roger LAU Sabrina LEUNG LO Wing-keung	Stephen TAN Dickson WONG Lawrence LAM CHIN Yiu-tong	Pansy HO Janice CHOI Patrick KO	William TSANG Cherry LEUNG Andrew WONG	Peter LAM LAU Wing-keung Janice LEE

#### Education Funding Committee

<b>Chairman:</b>	Stephen TAN				
<b>Vice-chairmen:</b>	Lawrence MA	George TSE	Benjamin WONG		
<b>Members:</b>	Vincent FAN CHU Wing-keung Stephen TING	Priscilla LAU Lincoln SOO NG Lin-fung	Tim LUI Cherry LEUNG	Dickson WONG Michael WOO	William WONG Derrick YIP

#### Finance and Property Management Committee

<b>Chairman:</b>	LIN Guangming				
<b>Vice-chairmen:</b>	Joseph YU	Dickson WONG	Alex LAM		
<b>Members:</b>	SUN Tai-lun Lincoln SOO	SUEN Kwok-lam Cherry LEUNG	Tim LUI Irene CHOW	CHUNG Shui-ming	Sam WONG

Young Executives' Committee					
<b>Chairman:</b>	Alfred LEE				
<b>Vice-chairmen:</b>	Maisy HO	Thomas CHEUNG	Tony PANG	Stanley WONG	Eric FOK
	Lawrence LAM				
<b>Honorary Chairman:</b>	Ricky TSANG				
<b>Standing</b>	Benjamin WONG	CHOI Koon-ming	Adrian YIP	Sabrina LEUNG	Johnny YU
<b>Committee</b>	CHAN Lap-tak	Johnny CHAN	Jason WONG	Raymond LEE	Laurence WONG
<b>Members:</b>	Irene CHOW	Robert LEE	FOK Kai-man	Jennifer YEUNG	Bella LO
	Kenneth CHAN	Peter TSE	Linda HO	Elaine HO	Ringo NG
	Tak LI	William SHUM	Joseph CHOW	Vivi CHOW	Kevin ORR
	Darrin WOO	Clarence LING	Tommy CHEUNG	Paul LEUNG	Albert CHUANG
	Jacky CHAN	Karen CHAN	Robert WONG	Howard CHAO	Kenneth FOK
<b>Members:</b>	Derrick YIP	Lawrence HO	Roy TING	Man Chun-kau	Jonathan FONG
	Franklin FONG	Ricky WONG	Paul WONG	Sukey WONG	Albert WONG
	Sharon CHU	CHU Tak-wing	KONG Cheung-on	Gideon HO	David HO
	Dennis HO	Alec HO	Damien SHEA	YU Chi-wing	Grace YU
	Marcus LEE	NG Kwong	Gordon NG	NG Wang-leung	Rendy NG
	Vincent NG	Sally NG	Arthur LEE	Doris LEE	LI Ka-yin
	Steven LEE	Eric LEE	Kevin LEE	LEE Yuk-fat	Gary SUM
	Victor CHAU	Hawkins GUAN	Desmond LAM	LAM Chi-ki	Maya LIN
	Matthew LAM	Osmond LAM	Mariana LAM	Mandy LAM	Jacky LAM
	LAM Mau-tat	Betty KING	Andrew YAO	Edmond YEW	Deannie YEW
	Thomas WU	YUNG Yam-man	Ned AU	Wayne CHEUNG	Stephen CHANG
	Human CHEUNG	Joe CHEUNG	Ludwig LEUNG	Simon LEUNG	Perry LEUNG
	Jason LEUNG	Alison LEUNG	Connie LEUNG	Schubert CHONG	Stephen KWOK
	KWOK Shun-tim	Beryl CHAN	Anny CHAN	CHAN Kin-lap	Victor CHAN
	Jacob CHAN	Connor CHAN	Daniel CHAN	Vanessa CHAN	Stephen PANG
	Marina TSANG	Johnny WONG	Dickie WONG	Justin WONG	Terence WONG
	Troy YANG	Patrick YEUNG	Alvin YONG	YEUNG Chi-hang	Wyman YUEN
	Wilson WAN	Felix LIO	LIU Yi-chun	Alan CHIU	Teresa LAU
	Kelvin LAU	Colin LAU	Andy LAU	Terrie LAU	Paul LAU
	PAN Chung-ming	Stanley POON	Michael POON	Johnson CHOI	Benjamin CHIANG
	Jessica DAN	Jacky LAI	Larry FOK	Melissa FOK	Alice FOK
	Ernie SUEK	Jackey TSE	Christopher TSE	Clement CHUNG	CHIENG Yu-kean
	Alan CHUNG	Johnny HON	NGAN Ming-yun	Charles LAW	Kelvin LAW
	LO Ching-kong	LO Po-ying	Karen KWAN	Mary KOO	

Ladies' Committee					
<b>Chairman:</b>	Sophia DAN YANG				
<b>Vice-chairmen:</b>	CHOW Kuen-kuen	Janice CHOI	FEI Fih	TAN Fu-yun	CHUNG Mau-yu
	SUN Shuk-yuen				
<b>Honorary Chairmen:</b>	WONG Lei-kuan	KIANG Wen-tsun	FUNG Kin-nei		
<b>Standing</b>	Pauline NGAN	Cora CHAN	Cecilia CHEN	Lily CHOW	Irene CHOW
<b>Committee</b>	CHEUNG Choi-ngor	Maisy HO	Cherry LEUNG	YU Kwei-chun	Alice WONG
<b>Members:</b>	WONG Woon-chun	PING Lai-ling	WU Bi-ying	LEE YEUNG Yat-fan	LAM Yuen
	LAM CHEUNG Lai-king	OR Tat-kuen	Katherine LEUNG HUNG	WU Po-lam	Lilianna AU
	Crane CHEN	CHIN YU Siu-chun	CHEN See-hung	Janice CHAN	CHAN CHAN Sau-ying
	Grace FOO	TSANG Chi-ping	Vera WATERS	Jennie YIP	MUNG Mei-ling
	Stella FOK	Anna KWONG	Elizabeth LAW	CHOI Miu-ling	Amy TAM WOO
	KWAN Sau-king	KOO CHEUNG Man-kok			
<b>Members:</b>	Connie WONG	Pansy HO	Halina IP	Rhoda LIU	Corona AU
	WONG Siu-wah	WONG San-man	WONG Din-lung	Betty BAI	Jennifer NG
	Winnie NG	CHU Shu-ying	CHU Shuet-mui	Daisy HO	Judy HO
	Vivian HO	YU King-ying	LI Yuk-ming	Betty LEE SUN	LAM Yuet-ming
	Maya LIN	Vanessa LAM	LAM Lai-yee	Margaret YAO	WU Chun-chu
	HU Daih-chuh	Susan TANG	TANG Chao-yin	Eleanor MA	CHEUNG Mei-chun
	Gloria WONG CHANG	LEUNG Yuet-ching	KWOK Sau-ping	CHAN Ming-kait	CHAN Ming-kwan
	Amy CHAN	Anne CHEN	Agnes CHAN	MAK Yun-fong	CHU Sau-ying
	WONG Mui-fong	WONG Wai-yee	Anna WONG	WAN Yuk-ching	TUNG NG Ling-ling
	Annie TSAI	CHENG Siu-ching	Selina CHENG LAM	Jessica DAN	LO Miu-ling
	Sylvia SIU	Annita MAU	Wendy PONG WONG	LI Tai-foon	Anne HSIEH
	Helen KWAN	Alice SO TSAO	YIU Hoi-chu		



### Members' Services Committee

<b>Chairman:</b>	YU Pang-chun				
<b>Vice-chairmen:</b>	IP Shing-kwan	Raymond CHOY	Peter WONG		
<b>Members:</b>	Simon IP	CHU Wing-keung	Sam WONG	KUO Shu	Tony CHAN
	Henry CHONG	Leslie LEE	LAM Chun-wing		

### Liaison Committee

<b>Chairman:</b>	Tommy LI				
<b>Vice-chairmen:</b>	LI Kwok-hung	Michael CHAN	QIU Jianxin	William WONG	CHU Wing-keung
	CHUNG Wai-ping				
<b>Members:</b>	CHUNG Lap-keung	Raymond CHOY	Anthony KWAN	Sam WONG	Cherry LEUNG
	NG Kam-chun	Edward LEE	LAU Wing-keung	Arnold LAM	CHAN Lap-tak
	KUO Shu	Tony CHAN	Henry CHONG	Halina IP	HUI Po-yuet
	Rhoda LIU	Patrick KO	Leslie LEE	David CHAN	LAM Chun-wing
	YIP Wing-kui	LAM Kwok-kwan	KAM Ning	YU Kwei-chun	LEE Sheung-shing
	Roger TSE	TSANG Kwok-wing	YU Man	FOK Kin-hong	LIU Hong-fai
	KWONG Ning-yin	CHU Ching	YAU Tung-piu	KWAN Kwong-chit	CHEUNG Hung-kwan
	HUNG Chiu-wah	Frederick WONG	LEE Hoi-pak	CHOW Kam-wai	CHAN Suet-fu
	Peter CHEUNG	YEUNG Suen-chuen	LAU Kim-hung	KWAN Wai-lun	

### Seven District Liaison Groups

#### Central & Western District Liaison Group

<b>Chairman:</b>	Tommy LI				
<b>Vice-chairmen:</b>	Chan Lap-tak	Tony CHAN	YIP Wing-kui	KAM Ning	LEE Shueng-shing
	FOK Kin-hong				
<b>Honorary Chairman:</b>	WONG Sau-ching				
<b>Members:</b>	Dickson WONG	YIP Wing-shing	KONG Chun-hung	Kenneth CHAN	William LO
	Raymond CHO	TSANG Yiu-tong	HUI Wai-kin	HONG Ka-yan	LEUNG Sai-kwong
	Teresa MANN	Henry HO	Linda HO	Grace YU	NG Wing-yan
	LEE Tung-kong	LEE Kwai-fun	LI Shun-hok	Danny CHAU	LAM Lai-yee
	Margaret YAO	TONG Lam	SUN Wan	Lilianna AU	CHEUNG Sui-keng
	HUI Sang	KWOK Ping-sun	CHAN Wai-shing	Jacob CHAN	CHAN Wing-suen
	Karl CHAN	Paul CHAN	TSANG Sau-yuen	Marina TSANG	TSANG Chiu-hing
	Sherman YAU	Henry WONG	WONG Ka-bik	Patrick WONG	Wilson WAN
	YIP Sai-ping	YIP Chung-ling	Sammy CHOW	LAU Chi-hung	LAU Kwok-ping
	CHENG Wing-ming	LO Miu-ling	TSE Man-yin	KWONG Siu-ki	

### Wanchai District Liaison Group

<b>Chairman:</b>	LI Kwok-hung				
<b>Vice-chairmen:</b>	NG Kam-chun	LAU Wing-keung	Roger TSE	LIU Hong-fai	KWAN Kwong-chit
	CHOW Kam-wai				
<b>Honorary Chairman:</b>	TAM Fook-tin				
<b>Honorary Vice-chairman:</b>	KWAN Wong-chow				
<b>Members:</b>	PUI Kwan-kay	Adrian YIP	CHENG Kong-ming	CHEUNG Long-soon	CHEN Po-sum
	CHAN Chi-keung	Ricky WONG	Simon WONG	WONG San-man	YAM Kim-man
	NG Siu-hing	NG Fung-ying	HO Ka-cheong	Mario YU	LI Chi-keung
	LEE Shun-choi	William LEE	LI Tak-wa	Tak LI	CHAU Yiu-wing
	LAM Sook-wah	LAM Suet-ying	LAM Sek-kong	Anita LAM	SUEN Yat-hau
	Ray YUNG	Eliza MA	Eleanor CHEUNG	Tommy CHEUNG	HUI Kau-ming
	Beryl CHAN	Anny CHAN	CHAN Yee-pon	Karen CHAN	LUK Chung-mow
	Stephen PANG	WONG Wing-chee	WONG Man-yau	Rita WONG	YEUNG Kwok-fai
	MAN Ching-man	PO Fung-ping	Alan LAU	LAU Shuk-yen	Lawrence LAU
	LAU Kam-yin	LO Tin-sown	Margaret Ann TAYLOR	CHUNG Yuet-ming	NGAN Chiu-yee
	TAM Kwok-wai	TAM Fung-chee	YIM Yat-chor		

### Island East District Liaison Group

<b>Chairman:</b>	QIU Jianxin				
<b>Vice-chairmen:</b>	Cherry LEUNG	Rhoda LIU	LAM Kwok-kwan	KWONG Ning-yin	CHU Ching
	LAU Kim-hung				
<b>Honorary Vice-chairman:</b>	LAU Yuen-biu				
<b>Members:</b>	Simon IP	Benjamin WONG	LAM Kwong-siu	LAM Ming-sum	WONG Shao-wei
	WONG Siu-keung	WONG Chun-lam	WONG Wing-yee	SHEK Kwei-chun	SHAH Imdad
	Lyraa NG	HO Chi-man	HO Sau-lan	HO Tak-sum	YU Siu-yuk
	WU Siu-mui	Sophia NG	NG Lai-ching	LI Chung	LI Wing-ting
	LI Chung-hung	LI Ho-sum	LI Sing-pak	LI Kit-chee	Eric LEE
	LEE Yin-sau	Henry CHOW	LAM Yuet-ming	LAM Man-tun	LIN Yen-yueh
	YU Kin-hei	HUNG Siu-ling	HUNG Hsing-wu	Rose YUN	CHEUNG Chu-yu
	CHAN Ho-por	CHAN Long-wan	CHAN Wai-cheung	Mackston CHAN	WONG Yau-hwah
	Patrick YEUNG	Johnny YEUNG	LIU Hing-pong	LIU Huan-ming	LAU King-tin
	Danny LAU	LAU Koon-tai	Stanley POON	CHENG Wing-kwok	CHENG Chuen-hon
	LAI Kai-wing	CHUNG Yin-tong	KWONG Wai-yip	Felix SO	SO Kwok-choi

### Kowloon East District Liaison Group

<b>Chairman:</b>	CHU Wing-keung				
<b>Vice-chairmen:</b>	Leslie LEE	TSANG Kwok-wing	YU Man	CHEUNG Hung-kwan	CHAN Suet-fu
	Peter CHEUNG				
<b>Honorary Chairman:</b>	WU Kwok-cheung				
<b>Members:</b>	Nelson HO	George TSE	Johnny YU	WAN Man	HO Chi-kin
	YU Cheung-kit	Kenneth AU Yeung	YUM Chiu-keung	LI Hok-chuen	Osmond LAM
	WU Fan	YUEN Siu-ying	YUEN Choi-kuen	CHEUNG Sing-kuen	LEUNG Ping-fai
	CHAN Leung	CHAN Lap-hon	Eddie CHAN	Connor CHAN	Patrick MAK
	WONG Mee-sum	WONG Chun-chung	LAI Sze-nuen	PONG Shuk-fong	KWAN Kay-cheong

## Seven District Liaison Groups (Cont'd)

### Yau Tsim Mong District Liaison Group

<b>Chairman:</b>	CHUNG Wai-ping				
<b>Vice-chairmen:</b>	CHUNG Lap-keung	Anthony KWAN	KUO Shu	Henry CHONG	LAM Chun-wing
	HUNG Chiu-wah				
<b>Honorary Chairman:</b>	YU Pang-chun	YEUNG Tak			
<b>Honorary Vice-chairman:</b>	CHOW Chi-cheong	HONG Kam-chueng			
<b>Members:</b>	Connie WONG	Richard WONG	LAM Jing-jing	Delia Chan	Edward CHEUNG
	LAI Ming-shu	Danny LAU	MAN Chun-kau	WONG Siu-yee	NG Shiu-ling
	Alec HO	NG Ping-tak	Peter NG	LI Ho-ming	Deannie YEW
	KO Wing-yam	LEUNG Shing-hin	LEUNG Hiu-hung	Tony HUI	LIN Ka-boon
	Stephen KWOK	KWOK Pik-lin	Jackson WONG	YIP Wai	Kenneth YIP
	LIU Sun-lan	CHAO Chen-kuo	Kelvin LAU	Colin LAU	Fanny LAI IP
	Jacky LAI	Alan CHUNG	KAN Wai-wah	LAM Shui-ming	Kelvin LAW
	LOW Lock-ming	Jeremy YIM			

### Sham Shui Po District Liaison Group

<b>Chairman:</b>	William Wong				
<b>Vice-chairmen:</b>	Raymond CHOY	Arnold LAM	Halina IP	David CHAN	YU Kwei-chun
	LEE Hoi-pak				
<b>Members:</b>	Young Sheung-ching	TANG Yau-choi	PING Lai-ling	Linda NG	Candy CHI
	NG Kwai-hung	Katherine LEE	Grace CHIU	Aaron LAM	WU Sai-kwong
	Harry CHO	CHONG King-fan	Angie CHAN	CHAN Pui-man	CHAN Tang-mo
	Ken CHAN	CHAN Wing-fung	Anthony CHAN	PANG Woon-tong	WONG Man-wa
	WONG Tat-tung	YEUNG Kiu	YIP Ming	YIP Ping-fai	Simon LAU
	TANG Hing-kou	LAI Sein-ming	Thomas LO	Katherine SIU	TSE Kim-lan

### New Territories District Liaison Group

<b>Chairman:</b>	Michael CHAN				
<b>Vice-chairmen:</b>	Sam WONG	Edward LEE	HUI Po-yuet	Patrick KO	YAU Tung-piu
	Frederick WONG	YEUNG Suen-chuen	KWAN Wai-lun		
<b>Members:</b>	WONG Ting-chung	CHAN Kam-lam	TIU Chun-kit	FONG Chun-hon	WONG Yiu-keung
	PO Suk-man	NG Chi-kwong	CHU Cho-shun	Rebecca HO	HO Siu-chuen
	SHEA Kai-chuen	NG Kung-fong	NG Ching-ming	Roger NG	LEE Kwing-choi
	LEE Yet-chil	LEE Wing-wan	LAM Lou	Jacky LAM	LAM Shui-wah
	SHI Chun-pok	HUNG Yan-ming	WU Kai-kwong	WAI Man-sheung	LUN Wai-man
	HA Lan-ying	KO Ling-yi	Rose KO	Rosanna KO	Ponny KO
	Johnson CHEUNG	Ronald CHEUNG	Simon LEUNG	Perry LEUNG	LEUNG Yim-kuen
	HUI Pui-sing	KWOK Shun-tim	CHAN Yuen-ching	Joseph CHAN	CHAN Ping-kwok
	CHAN Ching-yue	Peter CHAN	CHAN Oi-fong	CHAN Hiu-chun	CHAN Hiu-fai
	LUK Pui-ling	LUK Wing-yee	Anthony TONG	Alex WONG	Esther WONG
	YEUNG Tung	Annie YEUNG	YEUNG Wai-fai	John YEUNG	YEUNG Pui-lam
	Wyman YUEN	YIP Chi-wing	CHOW Yee-wah	LIU Kam-ching	CHAI Kwong-wah
	PON Chi-chung	Allen POON	POON Choi-fung	Benjamin CHOI	TANG Pik-wa
	CHENG Chi-koon	CHENG Chun-tung	HUEN Chak-yuen	TAI Kwai	CHUNG Nga-man
	TAM Man-chi	Fanny KWAN			