

# 關於本會

## The Chamber

### 簡介

本會為一非牟利華商團體，成立於1900年，是香港歷史最長及最具規模的商會之一。目前會員人數逾6,000名，其中包括團體會員、商號會員、個人會員及聯席會員。會員經營之業務遍及本港工商各業，計有製造、進出口貿易、銀行、保險、房地產、建築、資訊科技、專業服務、交通運輸、食品、百貨批發零售、飲食服務及旅遊等。

自創立以來，本會以服務社會、與時並進為宗旨，致力為商界提供工商業資訊交流的機會，促進國際間的溝通及推廣工商貿易。本會與世界各地的商會，特別是海外華人工商社團保持密切聯繫，其中與內地商會的關係更為密切，在推動內地對外貿易及促進國際華商投資方面，一直扮演活躍的角色。自1982年起，本會每年舉辦各項培訓課程，協助內地培訓經濟管理人才，以支持內地的經濟改革開放政策。

為進一步加強與內地的聯繫，本會於2007年6月在廣州南沙中總大廈設立代表處，為珠江三角洲的內地企業、香港及海外投資者提供商貿聯繫平台及支援服務。此外，本會於2010年底成立珠三角委員會及長三角委員會，藉此強化香港和內地的區域經濟合作。

本會積極參與社會事務，表達本港商界意見，在立法會、勞工及福利局、商務及經濟發展局，以至眾多公共和工商團體均有代表。特區政府各部門與本會經常保持聯絡，特別是涉及工商範疇的政策，均徵詢本會意見。為進一步凝聚及傳遞工商界愛心，本會於2009年創立“中華總商會愛心行動”，以實際及持續行動向基層市民及弱勢社群表達關懷。本會全力支持香港特別行政區的各項工作，致力保持香港穩定繁榮，實踐“一國兩制”、“港人治港”。

本會於2000年慶祝成立100周年，榮幸獲得國家主席江澤民惠賜墨寶題字，勉勵本會“發揚愛國愛港優良傳統，維護香港長期繁榮穩定”，全國政協主席李瑞環親臨香港致賀。2010年，本會迎來110周年會慶，再次榮幸獲得全國政協主席賈慶林親筆簽署賀函，讚揚本會歷年來為香港發展進步和祖國繁榮富強作出貢獻。

展望未來，本會將繼續緊貼時代步伐，朝着“立足香港、背靠祖國、聯繫世界”的目標進發，與會員攜手開拓商機，推動香港發展成為一個具高效率、與國際市場緊密聯繫的現代化大都會。

### Brief Introduction

The Chinese General Chamber of Commerce (CGCC) is a non-profit making organization of local Chinese firms and businessmen. Founded in 1900, the Chamber is one of the oldest and largest chambers of commerce in Hong Kong. At present, we have a membership of over 6,000, comprising association, company, individual and affiliate members. Our members' businesses cover a wide spectrum of commercial and industrial activities in the territory, including manufacturing, import and export, banking, insurance, real estate, building and construction, IT, professional services, transport and communications, foods, retail and wholesale, catering and tourism, etc.

Ever since its establishment, the Chamber has been pursuing a mission of serving the community while advancing with the times. We facilitate information exchange in the business community, foster international communication and promote trade and commerce. We also maintain close relations with our counterparts around the globe, especially overseas Chinese business associations. With our close and friendly ties with business organizations in the Mainland, we play a significant role in facilitating the foreign trade of China and the investment of Chinese entrepreneurs worldwide. To support China's open door policy, we have been organizing training courses to nurture Mainland talents in business management since 1982.

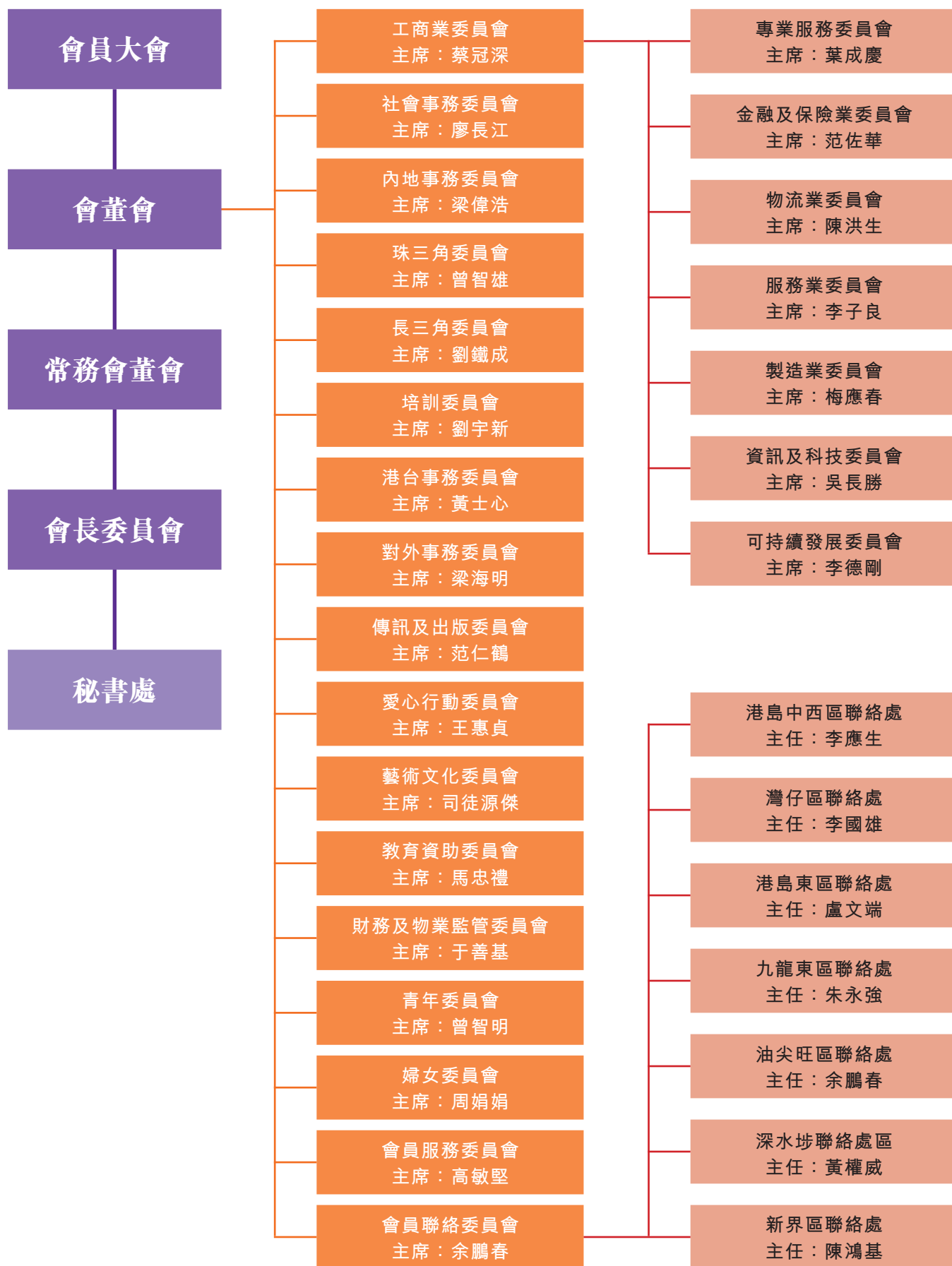
To forge closer ties with the Mainland, the Chamber set up a Guangzhou office at the CGCC Nansha Building in 2007, which provides networking and supporting services for Mainland, Hong Kong and overseas enterprises in the PRD (Pearl River Delta) region. Furthermore, the PRD Committee and YRD (Yangtze River Delta) Committee were established in 2010 to strengthen Hong Kong's economic cooperation with different regions in the Mainland.

We strive to make the voice of the local businesses heard in social affairs. The Chamber is represented in the Legislative Council, Labour and Welfare Bureau, Commerce and Economic Development Bureau, and a number of public bodies and business organizations. Moreover, we maintain close dialogue with government departments and are often consulted on business-related policies. To express the business community's care for society, the Chamber launched the “We Care • We Share” Campaign in 2009 to help the grassroots and the disadvantaged by concrete and sustained efforts. The Chamber supports the HKSAR Government's work, and is committed to maintaining the stability and prosperity of Hong Kong while promoting the implementation of the “One Country, Two Systems” and “Hong Kong People Running Hong Kong” principles.

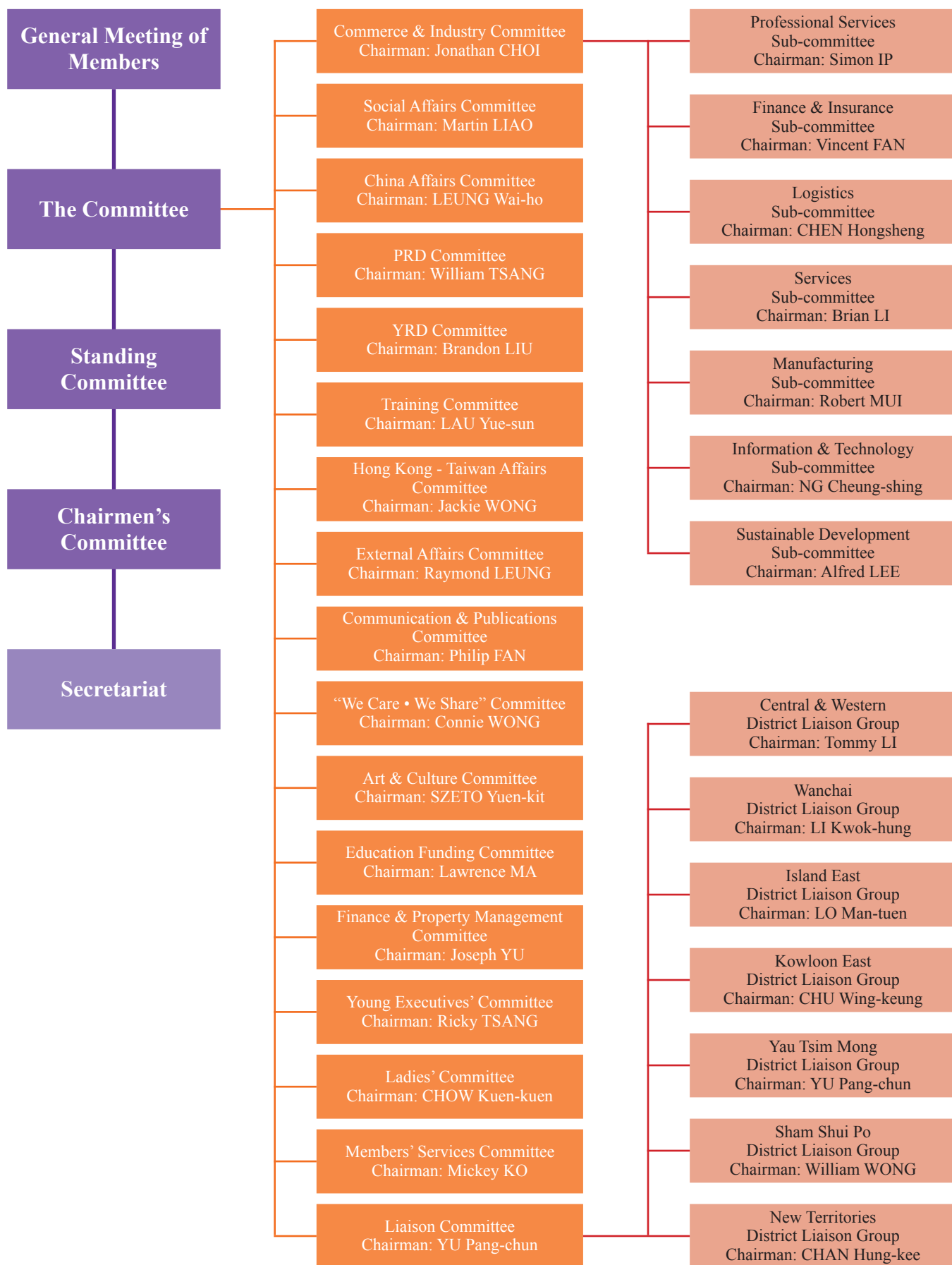
In 2000, the Chamber's centenary, we were extremely honored to receive President Jiang Zemin's uplifting message in calligraphy: “Promote the fine tradition of loving the nation and Hong Kong, maintain the long-term prosperity and stability of Hong Kong.” Besides, Chairman Li Ruihuan of the National Committee of the Chinese People's Political Consultative Conference (CPPCC) extended his congratulations to the Chamber in person. In 2010, the Chamber's 110th anniversary, we were deeply honored to receive a congratulatory letter autographed by Chairman Jia Qinglin of the CPPCC National Committee in recognition of the Chamber's century-long contribution to the prosperity and advancement of Hong Kong and the Motherland.

Looking forward, we will continue to move with the times and make the Chamber an organization that reaches out to the world with roots in Hong Kong and backing of the Mainland. While exploring business opportunities with our members, we will drive Hong Kong to become a metropolis featured by high efficiency and close ties with the global market.

## 組織結構圖



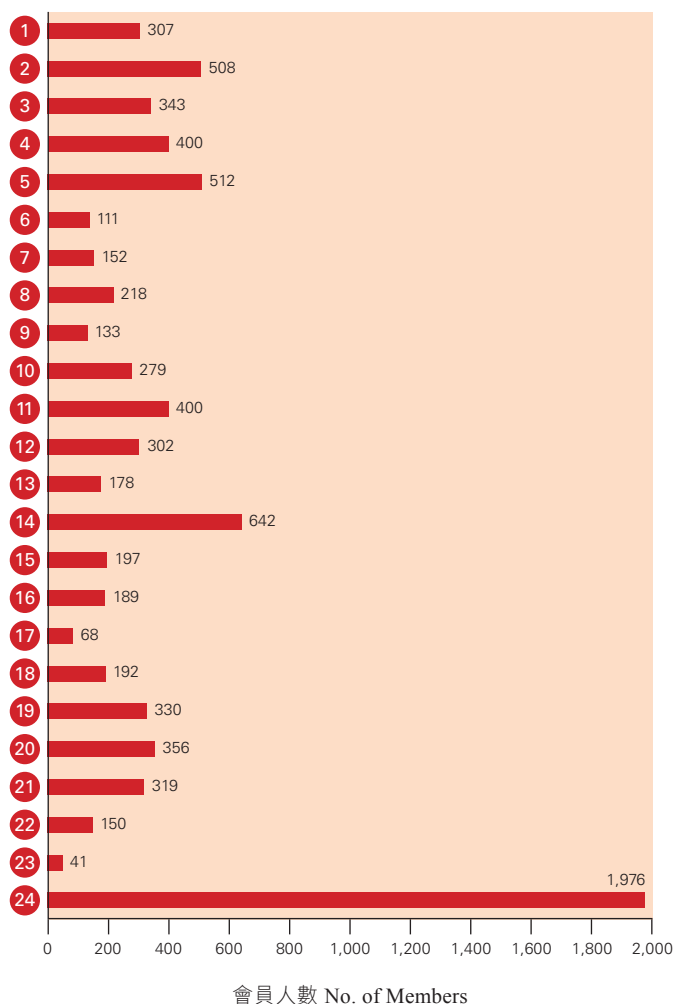
## Organization Chart



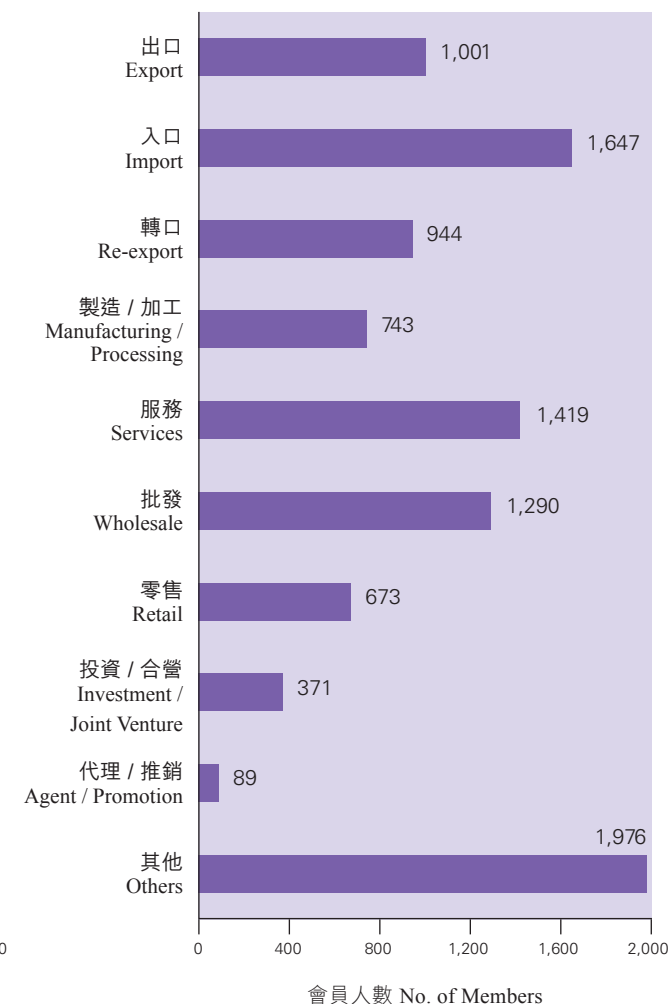
## 會員業務分佈 Distribution of Members' Businesses

會員總數 Total Membership: 6,017

業務分類 Business Category



行業分類 Type of Industry



- 1 紡織品及印染  
Textile Goods, Textile Stenciling and Dyeing
- 2 衣履及寶石首飾  
Garment and Footwear, Precious Stones, Jadeite and Jewelry
- 3 電器及電子產品  
Electrical and Electronic Products
- 4 家具、家居、化妝及個人衛生用品  
Furniture and Household Goods, Cosmetic and Hygienic Products
- 5 食品  
Foods
- 6 飲料  
Beverages
- 7 製紙、紙製品及印刷業  
Paper, Paper Products and Printing
- 8 機械  
Machinery

- 9 精密儀器及用具  
Precious Instruments and Appliances
- 10 工業用原材料及製品  
Industrial Raw Materials and Products
- 11 化學原料及製品  
Chemical Materials and Products
- 12 金屬礦產及製品、電鍍、工模  
Metallic Minerals and Products, Electro-plating and Moulds
- 13 非金屬礦產及製品  
Non-metallic Minerals and Products
- 14 金融、保險及房地產  
Finance, Insurance and Real Estate
- 15 旅遊、酒店及飲食  
Tourism, Hotels and Catering
- 16 交通運輸、倉庫及通訊  
Transportation, Storage and Communication

- 17 百貨及雜貨  
General Merchandise and Grocery
- 18 建造  
Construction
- 19 工商及貿易服務  
Industrial, Commercial and Trading Services
- 20 專業服務  
Professional Services
- 21 文娛康體  
Cultural, Education and Recreation
- 22 美術工藝  
Arts and Crafts
- 23 私人服務  
Personal Services
- 24 其他  
Others

註： (1) 數字截至2011年12月31日止。  
(2) 數字包括商號、個人會員，惟“其他”包括團體會員91名及未有提供業務資料之會員1,976名。

Notes: (1) Figures are as of 31 December 2011.  
(2) Figures include company and individual members; “others” include 91 association members and 1,976 members who have not provided detailed business information.

## 本會出席香港特區政府及其他機構委員會代表

機構	委員會	代表
立法會		黃宜弘
勞工及福利局	技能提升計劃督導委員會－進出口業行業小組	葉志光
商務及經濟發展局	創意智優計劃審核委員會	彭楚夫
食物及衛生局	自願醫療輔助融資諮詢小組	范佐華
環境局	“建築物能源效益守則”業界持份者工作小組	李德剛
	戶外燈光專責小組	李德剛
勞工處	勞工顧問委員會	何世柱
	《工廠及工業經營（安全管理）規例》紀律審裁委員團	謝鵬元
食物環境衛生署	基因改造食物自願性標籤制度工作小組	陳幼南
環境保護署	“清潔生產伙伴計劃”項目管理委員會	李德剛
		彭楚夫
		黃楚恒
	環保園諮詢委員會	李德剛
社會福利署	工商機構義務工作推廣小組	費 斐
經濟分析及方便營商處	方便營商諮詢委員會	陳 斌
香港法律改革委員會	集體訴訟小組委員會	高敏堅
廉政公署	香港道德發展諮詢委員會	陳 斌
家庭議會	“家庭友善僱主獎勵計劃”籌備委員會	鄭國屏
香港貿易發展局	理事會	蔡冠深（當然理事）
		黃宜弘（選任理事）
		李沛成
職業訓練局	知識產權工作小組	彭楚夫（31.3.11退任）
	管理及督導訓練委員會	劉嘉華（1.4.11接任）
		胡督祿（31.3.11退任）
	會計業訓練委員會	廖美玲（1.4.11接任）
		蔡偉石
	出入口及批發業訓練委員會	唐大威（30.9.11退任）
	專業教育培訓顧問委員會	林智彬（1.10.11接任）
		黃自強
	高級教育諮詢委員會	張成雄
	飲食業行業培訓小組	李賢勝
	“香港職業安全健康大獎”工作小組	
職業安全健康局	文職系安全及健康委員會	李賢勝
		吳偉毅
	進出口貿易及批發零售業安全及健康委員會	吳鏡波
		林智彬
香港國際仲裁中心	委任建議委員會	范仁鶴
香港付貨人委員會	執行委員會	司徒源傑
香港食品委員會		伍威全
香港工商環保聯會		李德剛
環境保護運動委員會	香港環保卓越計劃委員會	蔡冠深
		李德剛
環保促進會	香港環保標籤計劃諮詢委員會	韋子剛
	環保產品認證計劃認證諮詢委員會	韋子剛
世界自然基金會	低碳製造計劃認證委員會	李德剛
香港浸會大學	就業顧問委員會	黃權威
香港城市大學	畢業生就業顧問委員會	高敏堅
	工商協進會	黃天祥
香港公益金	便服日籌備委員會	李德剛

## CGCC's Representation on Outside Committees & Organizations

Organization	Committee / Council / Board	Representative
Legislative Council		Philip WONG
Labour and Welfare Bureau	Skills Upgrading Scheme Steering Committee – Import & Export Industry Working Group	YIP Chi-kwong
Commerce and Economic Development Bureau	CreateSmart Initiative Vetting Committee	Tony PANG
Food and Health Bureau	Consultative Group on Voluntary Supplementary Financing Scheme	Vincent FAN
Environment Bureau	Task Force on Mandatory Implementation of the Building Energy Codes	Alfred LEE
	Task Force on External Lighting	Alfred LEE
Labour Department	Labour Advisory Board	HO Sai-chu
	Factories and Industrial Undertakings (Safety Management) Regulation – the Disciplinary Board Panel	George TSE
Food and Environmental Hygiene Department	Working Group on Voluntary Labelling of Genetically Modified Food	Ian CHAN
Environmental Protection Department	Project Management Committee of Cleaner Production Partnership Programme	Alfred LEE Tony PANG Stanley WONG
	EcoPark Advisory Committee	Alfred LEE
Social Welfare Department	Sub-Committee on Promotion of Corporate Volunteering	FEI Fih
Economic Analysis and Business Facilitation Unit	Business Facilitation Advisory Committee	David CHAN
Law Reform Commission of Hong Kong	Sub-committee on Class Actions	Mickey KO
Independent Commission Against Corruption	Hong Kong Ethics Development Advisory Committee	David CHAN
Family Council	Family-Friendly Employers Award Scheme Organising Committee	CHENG Kwok-ping
Hong Kong Trade Development Council	Council	Jonathan CHOI (Council Member) Philip WONG (CGCC Nominated Council Member)
	Intellectual Property Rights Task Force	Wilson LEE
Vocational Training Council	Committee on Management & Supervisory Training	Tony PANG (up to 31.3.11) LAU Kar-wah (from 1.4.11)
	Accountancy Training Board	Allan AW (up to 31.3.11) Rhoda LIU (from 1.4.11)
	Import / Export / Wholesale Trades Training Board	Raymond CHOY
	Vocational Education and Training Advisory Committee	Raphael TONG (up to 30.9.11) Lawrence LAM (from 1.10.11)
	Higher Education Advisory Committee	Richard WONG
	Catering Industry Training Group	CHEUNG Sing-hung
	Hong Kong Occupational Safety & Health Award Working Group	Leslie LEE
Occupational Safety & Health Council	Sedentary Workers Safety & Health Committee	Leslie LEE Ringo NG
	Import Export and Wholesale Retail Trade Safety and Health Committee	Roger NG Lawrence LAM
Hong Kong International Arbitration Centre	Appointment Advisory Board	Philip FAN
Hong Kong Shippers' Council	Executive Committee	SZETO Yuen-kit
Hong Kong Food Council		Wilson WU
Hong Kong Business Coalition on Environment		Alfred LEE
Environmental Campaign Committee	Awards Committee on Hong Kong Awards for Environmental Excellence	Jonathan CHOI Alfred LEE
Green Council	Hong Kong Green Label Scheme Advisory Committee	WAI Tze-kong
	Eco-product Certificate Scheme Advisory Committee	WAI Tze-kong
World Wide Fund	Low Carbon Manufacturing Programme Accreditation Committee	Alfred LEE
Hong Kong Baptist University	Advisory Committee on Graduate Employment	William WONG
City University of Hong Kong	Advisory Committee for Graduate Employment	Mickey KO
	Business and Industrial Club	Conrad WONG
Community Chest of Hong Kong	Dress Special Day Organising Committee	Alfred LEE

## 委員會

### 工商業委員會

主 席：	蔡冠深							
副主席：	葉成慶（專業服務委員會主席）				范佐華（金融及保險業委員會主席）			
	陳洪生（物流業委員會主席）				李子良（服務業委員會主席）			
	梅應春（製造業委員會主席）				吳長勝（資訊及科技委員會主席）			
	李德剛（可持續發展委員會主席）							
委 員：	余國春	王國強	周娟娟	劉鐵成	梁海明	劉宇新	陳鴻基	張賽娥
	謝湧海	吳連烽	鄭國屏	莊紹綏	王啟達	龍子明	王振聲	楊俊傑
	冼緯中	葉永成	駱志鴻	鍾偉平	李國強	吳錦津	周裕農	黃楚恒
	黃天祥	黃達堂	許寶月	李賢勝	林鎮洪	吳文拱	劉遜平	方 方
	甘錦城	林家禮	林增榮	楊俊偉				

### 社會事務委員會

主 席：	廖長江							
副主席：	黃守正	黃英豪	陳仲尼					
委 員：	梁海明	劉宇新	施展熊	黃定光	張華峰	梁婉儀	葉永成	吳錦津
	周裕農	葉振都	劉嘉華	黃天祥	簡松年	高達斌	林鎮洪	廖漢輝
	馬豪輝							

### 內地事務委員會

主 席：	梁偉浩							
副主席：	林廣明	伍威全	馮洪章	楊 勳	施榮怡			
委 員：	楊孫西	王國強	羅富昌	高敏堅	包靜國	陳鴻基	陳洪生	李子良
	孫國林	張賽娥	吳連烽	劉坤銘	莊紹綏	傅承蔭	鍾立強	張俊勇
	王振聲	謝鵬元	楊俊傑	冼緯中	蔡偉石	李銘深	李國強	劉嘉華
	李沛成	簡松年	陳立德	何文煊	許寶月	林鎮洪	李 歡	霍建康
	陳金烈	林懷宣	關亨時	鄧 燾	吳文拱	朱國基	余正生	李錦雄
	張 傑	張華強	梁建華	陳婉珊	葉吉江	鄧梅芬	鍾爵麟	

### 珠三角委員會

主 席：	曾智雄							
副主席：	鍾立強	葉振都						
顧問：	梁百忍							
委 員：	廖長江	高敏堅	司徒源傑	伍淑清	何超瓊	劉佩瓊	洪克協	謝湧海
	王啟達	蔡冠明	朱永強	張俊勇	楊俊傑	李銘深	梁婉儀	彭楚夫
	劉嘉華	陳光明	何文煊	林菁菁	林懷宣	鄧 燾	方 方	余正生
	區智德	陸 海	黃棣彰	楊俊偉	廖永通	劉宗杰	鄭志剛	石豐榮
	周緒強	許 洪	葉吉江	霍啟文	鍾爵麟	李啟傑	林佑武	梁建華
	陳建鴻	譚子洋						

### 長三角委員會

主 席：	劉鐵成							
副主席：	鄧楊詠曼	劉坤銘						
委 員：	馬忠禮	廖長江	周娟娟	林廣明	范仁鶴	包靜國	伍淑清	劉佩瓊
	胡曉明	趙 斌	周莉莉	林增榮	陳光明	王彭彥	李惟宏	劉錦雄
	胡國祥	何掌邦	張心瑜	屠海鳴	費 斐	譚菲蕓	石豐榮	吳懿容
	周緒強	許 明	許 洪	陶家祈	何接鴻			

### 培訓委員會

主 席：	劉宇新							
副主席：	黃定光	吳連烽	邱建新					
委 員：	鄧楊詠曼	伍威全	何志佳	劉佩瓊	傅承蔭	張俊勇	謝鵬元	楊俊傑
	李銘深	梁婉儀	吳惠權	梁香盈	黃自強	陳立德	霍建康	

### 港台事務委員會

主 席：	黃士心							
副主席：	楊孫西	施展熊						
委 員：	盧文端	曾智明	于善基	陳智文	吳連烽	邱建新	龍子明	謝鵬元
	李應生	梁婉儀	林家禮	石豐榮				

### 對外事務委員會

主 席：	梁海明							
副主席：	葉樹林	周莉莉	古賢倫	黃自強	陳光明			
委 員：	余國春	劉鐵成	高敏堅	于善基	范佐華	范仁鶴	陳鴻基	何超瓊
	王啟達	黃權威	冼緯中	梁婉儀	王惠貞	彭楚夫	劉永強	陳立德
	黃達堂	胡劍江	李惟宏	林宣亮	李賢勝	曹國昌	常勤生	關亨時
	甘錦城	林家禮	霍立禮					

### 傳訊及出版委員會

主 席：	范仁鶴							
副主席：	陳南祿	何志佳	趙 斌					
委 員：	葉成慶	蔡冠明	何超遼	陳 耘	劉永強	梁香盈	黃楚恒	高達斌
	林宣亮							

### 愛心行動委員會

主 席：	王惠貞							
副主席：	陳智文	吳惠權						
委 員：	馬忠禮	李國雄	何志佳	于善基	顏寶鈴	范仁鶴	王啟達	黃權威
	李應生	李德剛	甘 寧	蔡關穎琴	吳懿容			

### 藝術文化委員會

主 席：	司徒源傑							
副主席：	梁鳳儀	陳萬雄						
委 員：	周娟娟	葉成慶	鄧楊詠曼	何超瓊	曾智雄	陳智文	謝湧海	王啟達
	陳 耘	梁婉儀	梁香盈	高達斌	常勤生	林建岳	蔡關穎琴	盧永強
	李凱怡	王聯章						

### 教育資助委員會

主 席：	馬忠禮							
副主席：	劉佩瓊	謝鵬元						
委 員：	于善基	范佐華	葉樹林	伍淑清	吳連烽	陳小玲	王啟達	黃權威
	朱永強	周裕農	劉永強	胡劍江	丁良輝	黃慶年	胡國祥	

### 財務及物業監管委員會

主 席：	于善基							
副主席：	孫國林	王啟達						
委 員：	梁海明	劉佩瓊	洪克協	孫大倫	謝湧海	梁婉儀		

## 青年委員會

主 席：	曾智明						
副 主 席：	何超羣	張俊勇	王振宇	彭楚夫	黃楚恒	林智彬	
常務委員：	蔡冠明	陳仲尼	李德剛	葉振都	梁香盈	陳光明	陳立德
	黃進達	王彭彥	李惟宏	陳建年	白富鴻	何美儀	何綺蓮
	李文俊	李德歡	沈培華	周紹榮	周雯玲	周薇薇	胡建邦
	張建良	梁毓雄	莊家彬	陳建鴻	陳惠儀	黃大焜	趙式浩
	謝葆德	羅頌宜					楊華勇
委 員：	何猷龍	方俊輝	方繁堅	王立賢	王浩東	王嘉恩	朱翠娟
	何志豪	何思浩	何逸雲	余皓媛	利承武	吳 江	吳君棟
	吳麗虹	李 健	李廷芳	李家彥	李家傑	李根泰	李啟傑
	李銑發	沈慧林	余英輝	周俊連	周俊達	周偉基	官洪恩
	林玉茵	林建康	林國輝	林淑怡	林莉敏	林逸良	金佩莉
	姚逸明	姚逸華	柯家洋	胡文新	凌俊傑	容任民	張 青
	張智彥	張霽霖	梁志明	梁建華	梁柏祺	梁嘉威	郭振邦
	陳建立	陳偉豪	陳楚冠	陳曉津	彭 灝	黃詠琪	黃進德
	楊大耀	楊伯陶	楊敏健	楊智恒	溫思聰	葉少明	葉熒志
	潘焯權	潘禮賢	蔣 斌	蔡少峰	鄧 瑩	鄧曼儀	霍立禮
	霍啟山	霍啟文	霍嘉怡	謝俊庭	鍾國緯	鍾爵麟	韓世灝
	羅秉業	羅建偉	羅程剛	關嘉潤	嚴文耀		朱德榮
							吳嘉釗
							李嘉俊
							林 川
							姚祖輝
							張冠邦
							陳宇青
							黃德几
							趙必匡
							霍思緯
							顏明潤

## 婦女委員會

主 席：	周娟娟						
副 主 席：	顏寶鈴	陳小玲	陳 耘	胡葆琳	費 斐	鍾茂如	
榮譽主席：	黃麗群	江 泓	馮堅妮				
常務委員：	鄧楊詠曼	周莉莉	張賽娥	何超羣	梁婉儀	余桂珍	李楊一帆
	王煥珍	伍碧洋	林 苑	林張麗琼	柯達權	胡黛珠	孫淑元
	陳 鶴	陳余小春	陳陳秀瑛	傅金珠	曾志萍	葉淑真	蒙美玲
	鄭心怡	羅君美	羅蔡妙玲	譚胡秀英	譚第堇	關陳秀琼	顧張文菊
委 員：	何超瓊	葉海蓮	張心瑜	歐靜美	王少華	王新文	王殿隆
	白 荻	伍翠瑤	伍穎梅	朱雪映	朱雪梅	何馮艷仿	何蔚雲
	盧妙玲	李玉明	李孫文英	李素筠	周雯玲	林月明	林玉茵
	林麗儀	姚蘭玫	胡珍珠	唐尤淑圻	唐兆穎	馬靜雯	張美春
	梁月清	梁辛慕韶	洪小蓮	郭秀萍	陳明玉	陳思紅	陳苑芯
	陳銘坤	陳慧清	陳慧蕊	陳靜薇	麥韻芳	華慧娜	黃朱秀英
	黃慧儀	黃靄玲	溫玉精	董吳玲玲	熊秀雲	蔡三妮	鄭少清
	霍幸晴	繆少群	謝懷遠	譚兆佳	關李帶歡	蔡關穎琴	關寶珍
	蘇曹莊儀	饒海珠					龐黃秀珍
							王敏馨
							區艷龍
							蕭詠儀
							平麗玲
							余瓊英
							林煒珊
							張閻衡
							陳婉玲
							黃梅芳
							鄭林綺琪
							龐黃秀珍

## 會員服務委員會

主 席：	高敏堅						
副主席：	葉成坤	黃達堂					
委 員：	葉成慶	黃定光	朱永強	王振聲	蔡偉石	李沛成	郭 庶
	常勤生	林振永	周華焯				李賢勝

## 聯絡委員會

主 席：	余鵬春						
副主席：	盧文端	李國雄	陳鴻基	黃權威	朱永強	李應生	
委 員：	鍾立強	王振聲	關惠明	蔡偉石	梁婉儀	鍾偉平	李國強
	劉永強	林志鴻	陳立德	郭 庶	曾國榮	葉海蓮	許寶月
	李賢勝	陳金霖	林振永	葉榮鉅	林國坤	甘 寧	陳貢光
	李常盛	謝禮明	孔昭華	王文漢	余 敏	李海柏	周錦威
	張洪鈞	張勝權	陳東岳	陳浩然	陳雪夫	楊益鑫	廖美玲
	鄭存漢	霍建康	鄭能恩	關廣哲			吳錦津
							高達斌
							余桂珍
							邱東飄
							齊光華

## Committees

### Commerce and Industry Committee

<b>Chairman:</b>	Jonathan CHOI				
<b>Vice-chairmen:</b>	Simon IP	(Chairman of Professional Services Sub-committee)			
	Vincent FAN	(Chairman of Finance & Insurance Sub-committee)			
	CHEN Hongsheng	(Chairman of Logistics Sub-committee)			
	Brian LI	(Chairman of Services Sub-committee)			
	Robert MUI	(Chairman of Manufacturing Sub-committee)			
	NG Cheung-shing	(Chairman of Information & Technology Sub-committee)			
	Alfred LEE	(Chairman of Sustainable Development Sub-committee)			
<b>Members:</b>	YU Kwok-chun	WONG Kwok-keung	CHOW Kuen-kuen	Brandon LIU	Raymond LEUNG
	LAU Yue-sun	CHAN Hung-kee	CHEUNG Choi-ngor	TSE Yung-hoi	NG Lin-fung
	CHENG Kwok-ping	Alan CHUANG	Dickson WONG	George LUNG	Sam WONG
	Paul YEUNG	William SIN	YIP Wing-shing	LOK Chi-hung	CHUNG Wai-ping
	Edward LEE	Stephen NG	Alexander CHOW	Stanley WONG	Conrad WONG
	Peter WONG	HUI Po-yuet	Leslie LEE	LAM Chun-hung	NG Man-kung
	Danny LAU	FANG Fang	Martin KAM	George LAM	Alexander LAM
	Anthony YEUNG				

### Social Affairs Committee

<b>Chairman:</b>	Martin LIAO			
<b>Vice-chairmen:</b>	WONG Sau-ching	Kennedy WONG	Rock CHEN	
<b>Members:</b>	Raymond LEUNG	LAU Yue-sun	SZE Chin-hung	WONG Ting-kwong
	Cherry LEUNG	YIP Wing-shing	Stephen NG	Alexander CHOW
	LAU Kar-wah	Conrad WONG	Tony KAN	Patrick KO
	LIU Hong-fai	MA Ho-fai		Christopher CHEUNG
				Adrian YIP
				LAM Chun-hung

### China Affairs Committee

<b>Chairman:</b>	LEUNG Wai-ho			
<b>Vice-chairmen:</b>	LIN Guangming	Wilson WU	FENG Hongzhang	YEUNG Fan
<b>Members:</b>	Jose YU	WONG Kwok-keung	LO Foo-cheung	Mickey KO
	CHAN Hung-kee	CHEN Hongsheng	Brian LI	SUEN Kwok-lam
	NG Lin-fung	Roger LAU	Alan CHUANG	William FU
	Thomas CHEUNG	Sam WONG	George TSE	Paul YEUNG
	Raymond CHOY	LEE Ming-sum	Edward LEE	LAU Kar-wah
	Tony KAN	Raymond CHAN	HO Man-huen	HUI Po-yuet
	LEE Fuen	FOK Kin-hong	CHAN Kam-lit	Shiman LAM
	TANG To	NG Man-kung	CHU Kwok-kai	YU Jing-sang
	ZHANG Jie	CHEUNG Wah-keung	LEUNG Kin-wah	Clara CHAN
	TANG Mui-fun	Alan CHUNG		Kenneth YIP

### PRD Committee

<b>Chairman:</b>	William TSANG				
<b>Vice-chairmen:</b>	CHUNG Lap-keung	Adrian YIP			
<b>Advisor:</b>	LEUNG Pak-yan				
<b>Members:</b>	Martin LIAO	Mickey KO	SZETO Yuen-kit	Annie WU	Pansy HO
	Priscilla LAU	Peter HUNG	TSE Yung-hoi	Dickson WONG	CHOI Koon-ming
	CHU Wing-keung	Thomas CHEUNG	Paul YEUNG	LEE Ming-sum	Cherry LEUNG
	Tony PANG	LAU Kar-wah	Johnny CHAN	HO Man-huen	LAM Jing-jing
	Shiman LAM	TANG To	FANG Fang	Yu Jing-sang	Jacky AU
	LU Hai	Andrew WONG	Anthony YEUNG	Felix LIO	LIU Zongjie
	CHENG Chi-kong	Francois SHIH	Danny CHAU	Stephen HUI	Kenneth YIP
	FOK Kai-man	Alan CHUNG	Eric LEE	Hison LAM	LEUNG Kin-wah
	Jacky CHAN	John TAM			

## YRD Committee

<b>Chairman:</b>	Brandon LIU				
<b>Vice-chairmen:</b>	Sophia DAN YANG	Roger LAU			
<b>Members:</b>	Lawrence MA	Martin LIAO	CHOW Kuen-kuen	LIN Guangming	Philip FAN
	Peter PAO	Annie WU	Priscilla LAU	Herman HU	ZHAO Bin
	Lily CHOW	Alexander LAM	Johnny CHAN	Laurence WONG	Robert LEE
	LAU Kam-hung	WU Kwok-cheung	HO Chang-pong	Fiona CHEUNG	TU Hai-ming
	FEI Fih	TAN Fu-yun	Francois SHIH	NG Yee-yung	Danny CHAU
	HUI Ming	Stephen HUI	Richard TAO	Thomas HO	

## Training Committee

<b>Chairman:</b>	LAU Yue-sun				
<b>Vice-chairmen:</b>	WONG Ting-kwong	NG Lin-fung	QIU Jianxin		
<b>Members:</b>	Sophia DAN YANG	Wilson WU	Nelson HO	Priscilla LAU	William FU
	Thomas CHEUNG	George TSE	Paul YEUNG	LEE Ming-sum	Cherry LEUNG
	NG Wai-kuen	Sabrina LEUNG	Richard WONG	Raymond CHAN	FOK Kin-hong

## Hong Kong – Taiwan Affairs Committee

<b>Chairman:</b>	Jackie WONG				
<b>Vice-chairmen:</b>	Jose YU	SZE Chin-hung			
<b>Members:</b>	LO Man-tuen	Ricky TSANG	Joseph YU	Stephen TAN	NG Lin-fung
	QIU Jianxin	George LUNG	George TSE	Tommy LI	Cherry LEUNG
	George LAM	Francois SHIH			

## External Affairs Committee

<b>Chairman:</b>	Raymond LEUNG				
<b>Vice-chairmen:</b>	William YIP	Lily CHOW	Antonio KOO	Richard WONG	Johnny CHAN
<b>Members:</b>	YU Kwok-chun	Brandon LIU	Mickey KO	Joseph YU	Vincent FAN
	Philip FAN	CHAN Hung-kee	Pansy HO	Dickson WONG	William WONG
	William SIN	Cherry LEUNG	Connie WONG	Tony PANG	Stephen LAU
	Raymond CHAN	Peter WONG	Michael WOO	Robert LEE	Alfred LIN
	Leslie LEE	Raymond CHO	Henry CHONG	KWAN Hung-sze	Martin KAM
	George LAM	Larry FOK			

## Communication and Publications Committee

<b>Chairman:</b>	Philip FAN				
<b>Vice-chairmen:</b>	Philip CHEN	Nelson HO	ZHAO Bin		
<b>Members:</b>	Simon IP	CHOI Koon-ming	Maisy HO	Cora CHAN	Stephen LAU
	Sabrina LEUNG	Stanley WONG	Patrick KO	Alfred LIN	

## “We Care • We Share” Committee

<b>Chairman:</b>	Connie WONG				
<b>Vice-chairmen:</b>	Stephen TAN	NG Wai-kuen			
<b>Members:</b>	Lawrence MA	LI Kwok-hung	Nelson HO	Joseph YU	Pauline NGAN
	Philip FAN	Dickson WONG	William WONG	Tommy LI	Alfred LEE
	KAM Ning	Janice CHOI KWAN	NG Yee-yung		

## Art and Culture Committee

<b>Chairman:</b>	SZETO Yuen-kit			
<b>Vice-chairmen:</b>	Anita LEUNG	CHAN Man-hung		
<b>Members:</b>	CHOW Kuen-kuen	Simon IP	Sophia DAN YANG	Pansy HO
	Stephen TAN	TSE Yung-hoi	Dickson WONG	Cora CHAN
	Sabrina LEUNG	Patrick KO	Henry CHONG	Peter LAM
	LO Wing-keung	Janice LEE	Andrew WONG	William TSANG
				Cherry LEUNG
				Janice CHOI KWAN

## Education Funding Committee

<b>Chairman:</b>	Lawrence MA			
<b>Vice-chairmen:</b>	Priscilla LAU	George TSE		
<b>Members:</b>	Joseph YU	Vincent FAN	William YIP	Annie WU
	Cecilia CHEN	Dickson WONG	William WONG	CHU Wing-keung
	Stephen LAU	Michael WOO	Stephen TING	WONG Hing-nin
				NG Lin-fung
				Alexander CHOW
				WU Kwok-cheung

## Finance and Property Management Committee

<b>Chairman:</b>	Joseph YU			
<b>Vice-chairmen:</b>	SUEN Kwok-lam	Dickson WONG		
<b>Members:</b>	Raymond LEUNG	Priscilla LAU	Peter HUNG	SUN Tai-lun
	Cherry LEUNG			TSE Yung-hoi

## Young Executives' Committee

<b>Chairman:</b>	Ricky TSANG			
<b>Vice-chairmen:</b>	Maisy HO	Thomas CHEUNG	Benjamin WONG	Tony PANG
	Lawrence LAM			Stanley WONG
<b>Standing Committee</b>	CHOI Koon-ming	Rock CHEN	Alfred LEE	Adrian YIP
<b>Members:</b>	Johnny CHAN	Raymond CHAN	Johnny YU	Jason WONG
	Robert LEE	Kenneth CHAN	PAK Fu-hung	Linda HO
	Ringo NG	Raymond LEE	Tak LI	Gary SUM
	Irene CHOW	Vivi CHOW	Darrin WOO	Ray YUNG
	Paul LEUNG	Albert CHUANG	Jacky CHAN	Karen CHAN
	Howard CHAO	Kenneth FOK	Peter TSE	Bella LO
<b>Members:</b>	Lawrence HO	Archie FONG	Franklin FONG	Ricky WONG
	Albert WONG	Sharon CHU	CHU Tak-wing	David HO
	Alec HO	Grace YU	Marcus LEE	NG Kwong
	Vincent NG	Sally NG	Arthur LEE	Doris LEE
	Peter LEE	Steven LEE	Eric LEE	Kevin LEE
	William SHUM	Damien SHEA	CHOW Chun-lin	CHOW Chun-tat
	Hawkins GUAN	Desmond LAM	Maya LIN	Matthew LAM
	Mariana LAM	Mandy LAM	Jacky LAM	Betty KING
	Edmond YEW	Deannie YEW	Kelvin ORR	Thomas WU
	YUNG Yam-man	CHEUNG Ching	Stephen CHANG	Human CHEUNG
	Ludwig LEUNG	Perry LEUNG	Jason LEUNG	Wayne LEUNG
	CHAN Yu-ching	CHAN Kin-lap	Jacob CHAN	Daniel CHAN
	Stephen PANG	Lydia WONG	Jason WONG	Dickie WONG
	Patrick YEUNG	Alvin YONG	YEUNG Chi-hang	Wilson WAN
	Benjamin YIP	Alan CHIU	Stanley POON	Michael POON
	Benjamin CHOI	DENG Ying	Jessica DAN	Larry FOK
	Eric FOK	FOK Kai-man	Alice FOK	Christopher TSE
	Alan CHUNG	Johnny HON	NGAN Ming-yun	Charles LAW
	LO Ching-kong	Karen KWAN	Jeremy YIM	
				Paul WONG
				Dennis HO
				Gordon NG
				LI Ka-yin
				LEE Yuk-fat
				Victor CHAU
				Osmond LAM
				Andrew YAO
				Clarence LING
				Joe CHEUNG
				Stephen KWOK
				Henry CHAN
				Troy YANG
				Derrick YIP
				Benjamin CHIANG
				Melissa FOK
				Clement CHUNG
				Kelvin LAW

Ladies' Committee					
<b>Chairman:</b>	CHOW Kuen-kuen				
<b>Vice-chairmen:</b>	Pauline NGAN	Cecilia CHEN	Cora CHAN	WU Po-lam	FEI Fih
	CHUNG Mau-yu				
<b>Honorary Chairmen:</b>	WONG Lei-kuan	KIANG Wen-tsun	FUNG Kin-nei		
<b>Standing Committee Members:</b>	Sophia DAN YANG	Lily CHOW	CHEUNG Choi-ngor	Maisy HO	Cherry LEUNG
	YU Kwei-chun	LEE YEUNG Yat-fan	Alice WONG	WONG Woon-chun	WU Bi-yang
	LAM Yuen	LAM CHEUNG Lai-king	OR Tat-kuen	HU Daih-chuh	SUN Shuk-yuen
	Lilianna AU	Crane CHEN	CHIN YU Siu-chun	CHAN CHAN Sau-ying	Grace FOO
	TSANG Chi-ping	YIP Souk-chanh	MUNG Mei-ling	Sylvia SIU	Anna KWONG
	Elizabeth LAW	CHOI Miu-ling	Amy TAM WOO	TAN Fu-yun	KWAN Sau-king
	KOO CHEUNG Man-kok				
<b>Members:</b>	Pansy HO	Halina IP	Fiona CHEUNG	Corona AU	WONG Siu-wah
	WONG San-man	WONG Din-lung	PING Lai-ling	Betty BAI	Jennifer NG
	Winnie NG	CHU Shu-ying	CHU Shuet-mui	Judy HO	Vivian HO
	YU King-ying	LO Miu-ling	LI Yuk-ming	Betty LEE SUN	Doris LEE
	Irene CHOW	LAM Yuet-ming	Maya LIN	Vanessa LAM	LAM Lai-yee
	Margaret YAO	WU Chun-chu	Susan TANG	TANG Chao-yin	Eleanor MA
	CHEUNG Mei-chun	Gloria WONG CHANG	LEUNG Yuet-ching	LEUNG SUN Mo-siu	Katherine HUNG
	KWOK Sau-ping	CHAN Ming-kait	Christine CHEN	CHAN Yun-shum	Janice CHAN
	CHAN Ming-kwan	Amy CHAN	Anne CHEN	Agnes CHAN	MAK Yun-fong
	Vera WATERS	CHU Sau-ying	WONG Mui-fong	WONG Wai-yee	Anna WONG
	WAN Yuk-ching	TUNG NG Ling-ling	HUNG Sau-wan	Annie TSAI	CHENG Siu-ching
	Selina CHENG LAM	Stella FOK	Annita MAU	Anne HSIEH	Viola TAM
	LI Tai-foon	Janice CHOI KWAN	Helen KWAN	Wendy PONG WONG	Alice SO TSAO
	YIU Hoi-chu				

Members' Services Committee					
<b>Chairman:</b>	Mickey KO				
<b>Vice-chairmen:</b>	IP Shing-kwan	Peter WONG			
<b>Members:</b>	Simon IP	WONG Ting-kwong	CHU Wing-keung	Sam WONG	Raymond CHOY
	Wilson LEE	KUO Shu	Leslie LEE	Henry CHONG	LAM Chun-wing
	CHOW Wah-cheuck				

Liaison Committee					
<b>Chairman:</b>	YU Pang-chun				
<b>Vice-chairmen:</b>	LO Man-tuen	LI Kwok-hung	CHAN Hung-kee	William WONG	CHU Wing-keung
	Tommy LI				
<b>Members:</b>	CHUNG Lap-keung	Sam WONG	Anthony KWAN	Raymond CHOY	Cherry LEUNG
	CHUNG Wai-ping	Edward LEE	Stephen NG	Stephen LAU	Arnold LAM
	Raymond CHAN	KUO Shu	TSANG Kwok-wing	Halina IP	HUI Po-yuet
	Patrick KO	Leslie LEE	CHAN Kam-lam	LAM Chun-wing	YIP Wing-kui
	LAM Kwok-kwan	KAM Ning	CHAN Kung-kwong	YU Kwei-chun	LEE Sheung-shing
	Roger TSE	HUNG Chiu-wah	Frederick WONG	YU Man	LEE Hoi-pak
	CHOW Kam-wai	YAU Tung-piu	CHEUNG Hung-kwan	CHEUNG Sing-kuen	Tony CHAN
	David CHAN	CHAN Suet-fu	Annie YEUNG	Rhoda LIU	CHAI Kwong-wah
	CHENG Chuen-hon	FOK Kin-hong	KWONG Ning-yin	KWAN Kwong-chit	