

關於本會 The Chamber

簡介

本會為一非牟利華商團體，成立於1900年，是香港歷史最長及最具規模的商會之一。目前會員人數近6,000名，其中包括團體會員、商號會員、個人會員及聯席會員。會員經營之業務遍及本港工商各業，計有製造業、進出口貿易、銀行、保險、房地產、建築、資訊科技、專業服務、交通運輸、食品、百貨批發零售、飲食服務及旅遊業等。

自創立以來，本會以服務社會、與時並進為宗旨，致力為商界提供工商業資訊交流的機會，促進國際間的溝通及推廣工商貿易。本會與世界各地的商會，特別是海外華人工商社團保持密切聯繫，其中與內地商會的關係更為密切，在推動內地對外貿易及促進國際華商投資方面，一直扮演活躍的角色。自1982年起，本會每年舉辦各項培訓課程，協助內地培訓經濟管理人才，以支持內地的經濟改革開放政策。

為進一步加強與內地的聯繫，本會於2007年6月在廣州南沙中總大廈設立代表處，為珠江三角洲的內地企業、香港及海外投資者提供商貿聯繫平台及支援服務。代表處提供的服務包括舉辦投資政策介紹會、研討會、聯誼活動，發放內地及香港最新經貿訊息，向內地及香港特區政府有關部門反映業界意見，以及協助及轉介會員商業糾紛案件。

本會積極參與社會事務，表達本港商界意見，在立法會、財經事務及庫務局、勞工及福利局，以至眾多公共和工商團體均有代表，例如香港貿易發展局、廉政公署、香港食品委員會、香港付貨人委員會，以及特區政府轄下之香港法律改革委員會、勞工顧問委員會等。此外，政府各部門與本會亦經常保持聯絡，特別是涉及工商範疇的政策，均徵詢本會意見。本會全力支持香港特別行政區的各項工作，致力保持香港穩定繁榮，實踐“一國兩制”、“港人治港”。

本會於2000年慶祝成立100周年，榮幸獲得國家主席江澤民惠賜墨寶題字，全國政協主席李瑞環親臨香港致賀，中央政府多個部門、各省市政府負責人，以及內地、澳門、台灣及世界各地40多個華商代表逾400人蒞港祝賀。

踏入新世紀，科技發展一日千里，全球經濟發展邁向一體化。本會將秉承與時俱進的宗旨，與會員攜手開拓商機，推動香港成為一個具高度效率，與國際市場有緊密聯繫的現代化大都會。

Brief Introduction

The Chinese General Chamber of Commerce is a non-profit making organization of local Chinese firms and businessmen. Founded in 1900, it is one of the oldest and largest chambers of commerce in Hong Kong. At present, the Chamber has a membership of near 6,000, comprising association, company, individual and affiliate members. Members' businesses cover a wide spectrum of commercial and industrial activities in the territory, including manufacturing, imports and exports, banking, insurance, real estates, building and construction, information technology, professional services, transport and communications, foods, retail and wholesale, catering and tourism, etc.

Ever since its establishment, the Chamber aims at serving the community and advancing with time. It provides the business community with a forum for exchange of business information and an avenue for fostering regional and international communication and promoting trade and commerce. The Chamber maintains close contact with trade associations and Chinese chambers of commerce all over the world, in particular those in Mainland China. It has been playing an active role in promoting external trade and attracting foreign investment in the Mainland. To support China's open door policy, the Chamber has been organizing training courses for senior officials and executives from the Mainland since 1982.

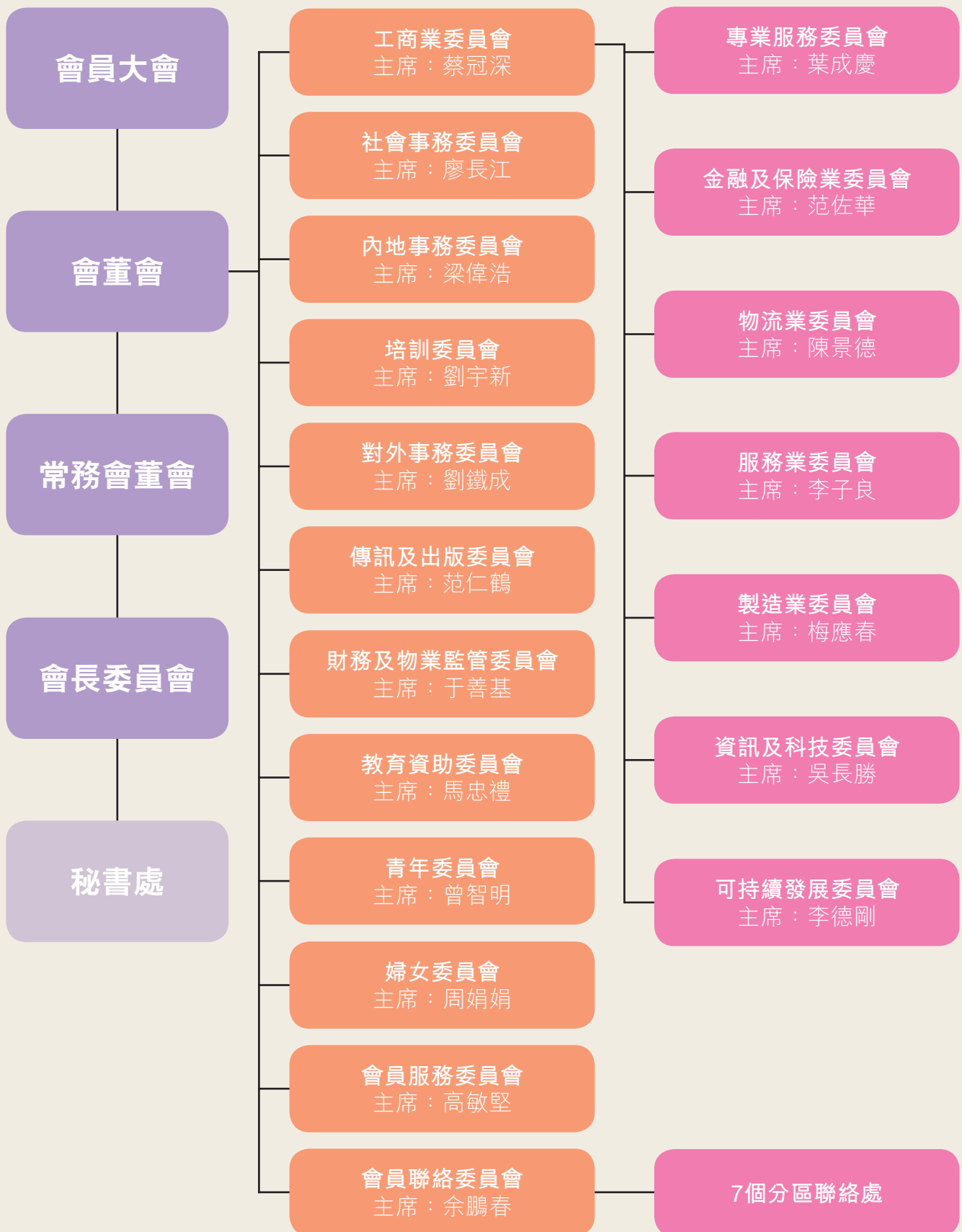
In order to further strengthen the connection with the Mainland, the Chamber set up its Guangzhou office in June 2007. The office aims to serve as a business platform for and render assistance to companies and investors of the Mainland, Hong Kong and overseas. The services provided include organizing briefing sessions on investment policies, seminars, networking functions, distributing information with regard to the latest trade information of the Mainland and Hong Kong, voicing opinions of the business sector to the relevant authorities, as well as giving assistance and making referrals to resolve trade disputes.

Being the voice of local business, the Chamber actively involves itself in social affairs. The Chamber has representatives in the Legislative Council, Financial Services and the Treasury Bureau, and Labour and Welfare Bureau. It is also represented on a number of boards and committees of various public and private bodies, including the Hong Kong Trade Development Council, the ICAC, the Hong Kong Food Council, the Hong Kong Shippers' Council, as well as the Law Reform Commission of Hong Kong and the Labour Advisory Board in the HKSAR Government. Moreover, frequent dialogue is maintained with various government departments, and the Chamber's views on all government policies related to business are often sought. The Chamber has been strongly supporting the HKSAR Government in all respects. It also devotes itself to contribute towards Hong Kong's stability, prosperity and the implementation of "One Country, Two Systems" and "Hong Kong People Running Hong Kong".

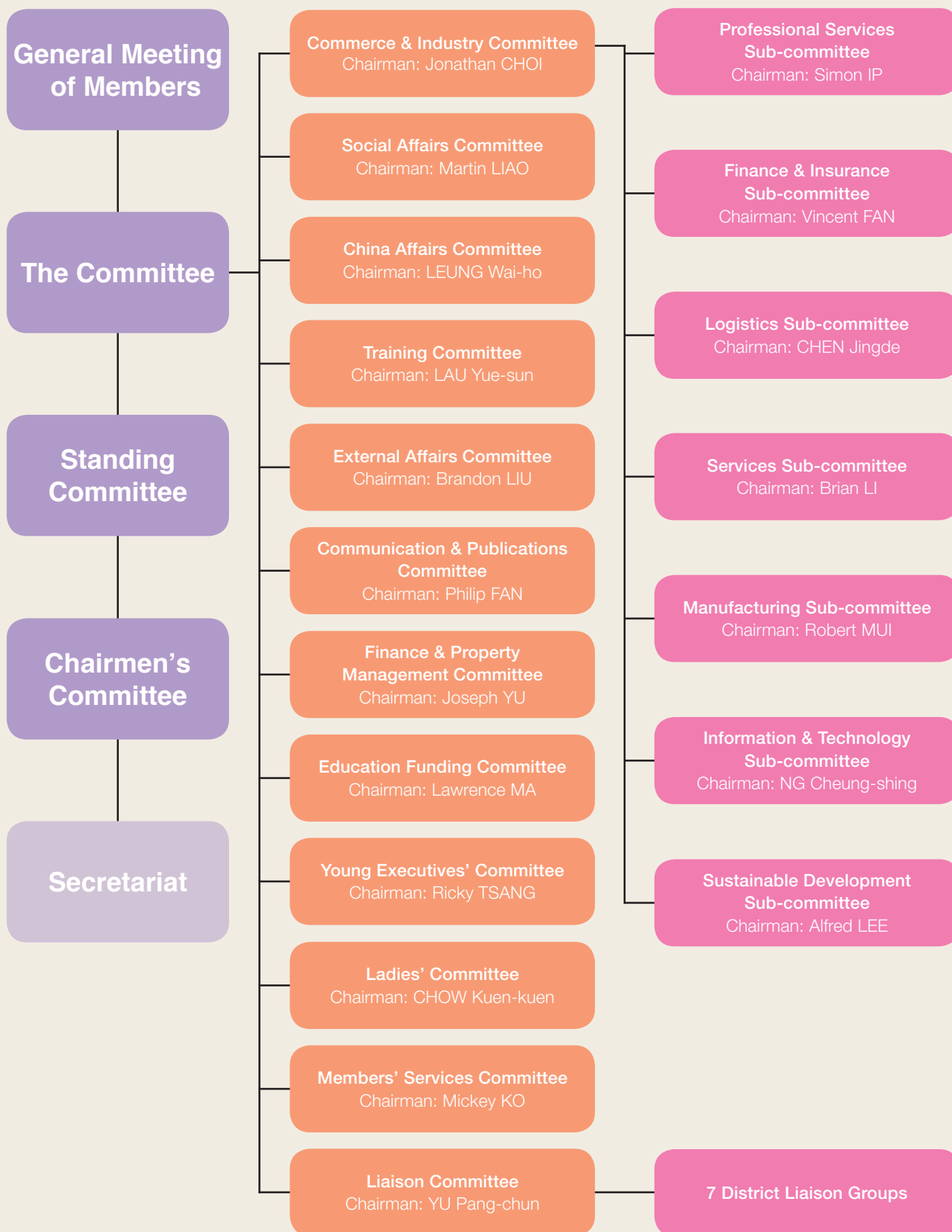
The Chamber celebrated its centenary anniversary in 2000. It was honorable and most encouraging that the Chamber received a scroll of calligraphy from President Jiang Zemin. Mr Li Ruihuan, Chairman of the Chinese People's Political Consultative Conference, came to Hong Kong to attend its anniversary festivities. Over 400 guests from the Central People's Government, the provincial and municipal governments, business representatives from over 40 Chinese chambers from the Mainland, Macau, Taiwan and overseas also came to celebrate the Chamber's 100th anniversary.

In view of the rapid technological development and globalization of the world economy in the new millennium, the Chamber determines to advance with time and explore business opportunities in joint efforts with its members, so as to develop Hong Kong into a metropolis, which is highly efficient and international market-oriented.

組織結構圖



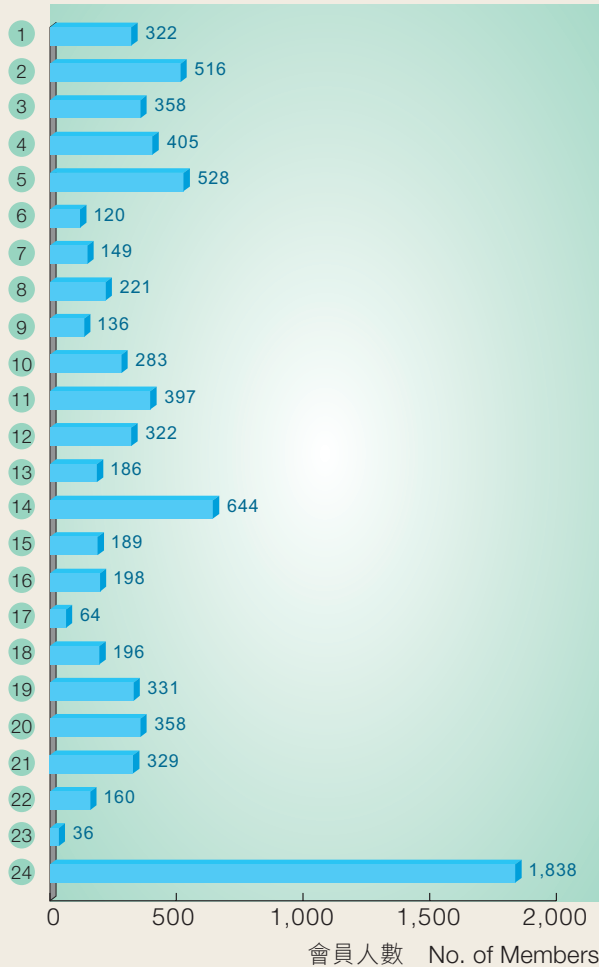
Organization Chart



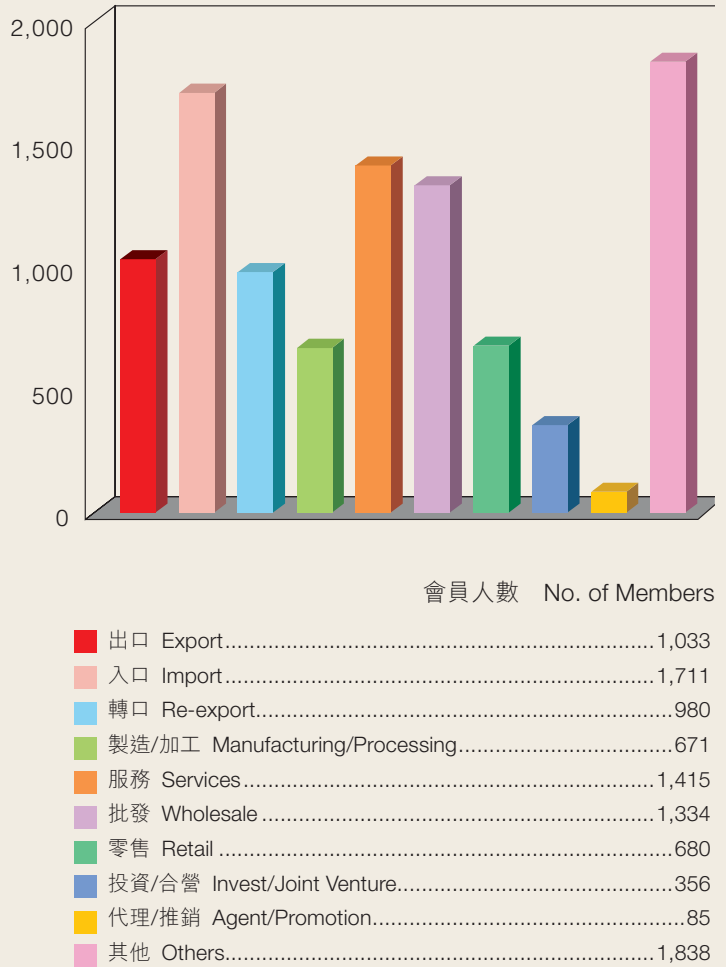
會員業務分佈 Distribution of Members' Business

會員總數 Total No. of Members 6,048

業務分類 Business Category



行業分類 Type of Industry



- 1 紡織品及印染
Textile Goods, Textile Stenciling and Dyeing
- 2 衣履及寶石首飾
Garment and Footwear, Precious Stones, Jadeite and Jewellery
- 3 電器及電子產品
Electrical and Electronic Products
- 4 家具、家居、化妝及個人衛生用品
Furniture and Household Goods, Cosmetic and Hygienic Products
- 5 食品
Foods
- 6 飲料
Beverages
- 7 製紙、紙製品及印刷業
Paper, Paper Products and Printing
- 8 機械
Machinery

- 9 精密儀器及用具
Precious Instruments and Appliances
- 10 工業用原材料及製品
Raw Materials for Industrial Use and Products thereof
- 11 化學原料及製品
Chemicals and Chemical Products
- 12 金屬礦產及製品、電鍍、工模
Metallic Minerals and Products thereof, Electro-plating, Moulds
- 13 非金屬礦產及製品
Non-metallic Minerals and Products thereof
- 14 金融、保險及房地產
Finance, Insurance and Real Estate
- 15 旅遊、酒店及飲食
Tourism, Hotels and Catering
- 16 交通運輸、倉庫及通訊
Transportation, Storage and Communications

- 17 百貨及雜貨
General Merchandise and Grocery
- 18 建造
Construction
- 19 工商及貿易服務
Industrial, Commerce and Trading Services
- 20 專業服務
Professional Services
- 21 文娛康體
Cultural, Education and Recreation
- 22 美術工藝
Arts and Crafts
- 23 私人服務
Personal Services
- 24 其他
Others

註： (1) 數字截至2008年12月31日止。
(2) 數字包括商號、個人會員，惟其他包括團體會員93名及未有提供業務資料之會員1,838名。

Notes: (1) Figures are as of 31 December, 2008.
(2) Figures include company and individual members except that others include 93 association members and 1,838 members whose detailed business information has not yet been provided.

本會出席香港特區政府及其他機構委員會代表

機構	委員會	代表
立法會		黃宜弘
環境局	“建築物能源效益守則” 業界持份者工作小組	韋子剛 (08年10月退任) 李德剛 (08年11月就任)
財經事務及庫務局	重寫公司條例顧問小組	范佐華
勞工及福利局	人力發展委員會 技能提升計劃督導委員會 – 進出口業行業小組	蔡冠深 葉志光
環境保護署	“清潔生產伙伴計劃” 項目管理委員會 環保園諮詢委員會	韋子剛 李德剛 李德剛
食物環境衛生署	基因改造食物自願性標籤制度工作小組	陳幼南
勞工處	勞工顧問委員會 《工廠及工業經營 (安全管理) 規例》紀律審裁委員會團	何世柱 趙 斌
社會福利署	工商機構義務工作推廣小組	費 斐
經濟分析及方便營商處	方便營商諮詢委員會 城市規劃工作小組	陳 斌 黃宜弘
香港法律改革委員會	集體訴訟小組委員會	高敏堅
廉政公署	香港道德發展諮詢委員會	蔡冠深
香港貿易發展局	理事會 知識產權工作小組	霍震寰 (當然理事) (第45屆會長, 08年10月31日退任) 蔡冠深 (當然理事) (第46屆會長, 08年11月1日就任) 黃宜弘 (選任理事) 李沛成
職業訓練局	管理及督導訓練委員會 會計業訓練委員會 出入口及批發業訓練委員會 專業教育培訓顧問委員會	吳連烽 王啟達 黃達堂 唐大威
職業安全健康局	文職系安全及健康委員會 進出口貿易及批發零售業安全及健康委員會	李賢勝 吳鏡波
香港國際仲裁中心	顧問諮詢局 委任建議委員會	何世柱 何掌邦
香港付貨人委員會	執行委員會	司徒源傑
香港食品委員會		伍威全
香港工商環保聯會		王敏幹
環保促進會	香港環保標籤計劃諮詢委員會 環保產品認證計劃認證諮詢委員會	韋子剛 韋子剛
香港大學	查特紀念獎學金遴選委員會	于善基
香港浸會大學	就業顧問委員會	黃權威
香港城市大學	就業輔導諮詢委員會 工商協進會	高敏堅 黃天祥
香港互聯網註冊管理有限公司	董事局	于善基

CGCC's Representation on Outside Committees & Organizations

Organization	Committee/Council/Board	Representative
The Legislative Council		Philip WONG
Environment Bureau	Task Force on Mandatory Implementation of the Building Energy Codes	WAI Tze-kong (up to 31.10.2008) Alfred LEE (from 1.11.2008)
Financial Services and the Treasury Bureau	Advisory Group on Rewrite of the Companies Ordinance	Vincent FAN
Labour and Welfare Bureau	Manpower Development Committee Skills Upgrading Scheme Steering Committee - Import & Export Industry Working Group	Jonathan CHOI YIP Chi-kwong
Environmental Protection Department	Project Management Committee of "Cleaner Production Partnership Programme" EcoPark Advisory Committee	WAI Tze-kong Alfred LEE Alfred LEE
Food and Environmental Hygiene Department	Working Group on Voluntary Labelling of Genetically Modified Food	Ian CHAN
Labour Department	Labour Advisory Board Factories and Industrial Undertakings (Safety Management) Regulation – the Disciplinary Board Panel	HO Sai-chu ZHAO Bin
Social Welfare Department	Sub-Committee on Promotion of Corporate Volunteering	FEI Fih
Economic Analysis and Business Facilitation Unit	Business Facilitation Advisory Committee Town Planning Task Force	David CHAN Philip WONG
The Law Reform Commission of Hong Kong	Sub-committee on Class Actions	Mickey KO
Independent Commission Against Corruption	Hong Kong Ethics Development Advisory Committee	Jonathan CHOI
Hong Kong Trade Development Council	The Council Intellectual Property Rights Task Force	Ian FOK (Council Member) (The 45th term Chairman, up to 31.10.2008) Jonathan CHOI (Council Member) (The 46th term Chairman, from 1.11.2008) Philip WONG (CGCC Nominated Council Member) Wilson LEE
Vocational Training Council	Committee on Management & Supervisory Training Accountancy Training Board Import/Export/Wholesale Trades Training Board Vocational Education and Training Advisory Committee	NG Lin-fung Dickson WONG Peter WONG Raphael TONG
Occupational Safety & Health Council	Sedentary Workers Safety & Health Committee Import Export and Wholesale Retail Trade Safety and Health Committee	Leslie LEE Roger NG
Hong Kong International Arbitration Centre	Advisory Council Appointment Advisory Board	HO Sai-chu C P HO
Hong Kong Shippers' Council	Executive Committee	Kit SZETO
Hong Kong Food Council		Wilson WU
Hong Kong Business Coalition on the Environment		John WONG
Green Council	Hong Kong Green Label Scheme Advisory Committee Eco-product Certificate Scheme Advisory Committee	WAI Tze-kong WAI Tze-kong
University of Hong Kong	Selection Committee on the Chater Memorial Scholarships	Joseph YU
Hong Kong Baptist University	Advisory Committee on Graduate Employment	William WONG
City University of Hong Kong	Advisory Committee for Graduate Employment Business and Industrial Club	Mickey KO Conrad WONG
Hong Kong Internet Registration Corporation Ltd.	Board of Directors	Joseph YU

委員會

工商業委員會

主席：蔡冠深

副主席：葉成慶（專業服務委員會主席）
范佐華（金融及保險業委員會主席）
陳景德（物流業委員會主席）
李子良（服務業委員會主席）
梅應春（製造業委員會主席）
吳長勝（資訊及科技委員會主席）
李德剛（可持續發展委員會主席）

委員： 楊孫西	余國春	余鵬春	林廣明	劉宇新	莊學山
梁海明	黃英豪	王國強	陳鴻基	張學武	洪克協
孫國林	王啟達	吳連烽	張賽娥	鄭國屏	張華峰
王振聲	冼緯中	楊俊傑	關惠明	陳榮濂	駱志鴻
葉永成	周裕農	彭楚夫	李國強	黃自強	陳光明
黃楚恒	黃達堂	李賢勝	許寶月	楊凱榮	陳國柱
吳文拱	陳葆心				

社會事務委員會

主席：廖長江

副主席：楊孫西 黃守正 王國強 陳仲尼

委員： 劉宇新	曾智明	施展熊	梁海明	黃英豪	包靜國
黃定光	劉坤銘	王啟達	何超羣	張俊勇	吳長勝
冼緯中	陳榮濂	李德剛	黃偉深	周裕農	劉嘉華
陳光明	高達斌	許寶月			

內地事務委員會

主席：梁偉浩

副主席：伍威全 施展熊 林樹哲 王遼平 楊振勳 施榮怡

委員：楊孫西 羅富昌 鄧楊詠曼 高敏堅 洪克協 陳景德
李子良 邱建新 吳連烽 傅承蔭 朱永強 張俊勇
王振聲 鍾立強 楊俊傑 謝鵬元 陳耘 李銘深
蔡偉石 劉麥量 林增榮 劉永強 李國強 李沛成
陳立德 陳光明 劉軍 林菁菁 陳貢光 許寶月
李歡 陳金烈 余文聰 陳國柱 余敏 關亨時
梁建誠 姚啓文 趙杰 潘東輝

培訓委員會

主席：劉宇新

副主席：何志佳

委員：曾智明
傅承蔭
劉麥量
鄧紀新

劉佩瓊

伍威全
何超翹
吳惠權
余文聰

黃定光

鄧楊詠曼
張俊勇
梁香盈

唐大威

趙 斌
謝鵬元
陳立德

邱建新
李銘深
黃自強

吳連烽
梁婉儀
黃達堂

對外事務委員會

主席：劉鐵成

副主席：莊學山

委員：余國春
劉佩瓊
王惠貞
常勤生

司徒源傑

高敏堅
王啟達
劉永強
關亨時

葉樹林

于善基
黃權威
陳光明

何掌邦

范佐華
張俊勇
黃達堂

古賢倫

陳鴻基
謝鵬元
胡劍江

范仁鶴
梁婉儀
曹國昌

傳訊及出版委員會

主席：范仁鶴

副主席：梁海明

委員：葉成慶
梁香盈

陳南祿

何志佳
彭楚夫

趙 斌

司徒源傑
黃楚恒

于善基
高達斌

劉佩瓊

陳 耘

財務及物業監管委員會

主席：于善基

副主席：孫國林

委員：李國雄
胡督祿

王啟達

劉佩瓊

潘仲賢

孫大倫

梁婉儀

林增榮

教育資助委員會

主席：馬忠禮

副主席：朱蓮芬

委員：莊學山
陳小玲
黃慶年

謝鵬元

葉樹林
唐大威
胡國祥

范佐華
林增榮

包靜國
周裕農

吳連烽
梁香盈

黃權威
胡劍江

青年委員會

主席：曾智明

副主席：何超蓮

王振宇

葉振都

彭楚夫

劉嘉華

黃楚恒

榮譽主席：伍威全

常務委員：周莉莉

陳仲尼

余 敏

周紹榮

梁毓雄

傅承蔭

李德剛

梁建誠

周雯玲

陳建鴻

唐大威

梁香盈

何綺蓮

林智彬

黃大焜

張俊勇

陳光明

吳偉毅

胡建邦

謝葆德

王振聲

楊華勇

李永康

翁鎮滿

韓慶琪

古賢倫

黃進達

沈培華

馬志毅

羅頌宜

委員：黃天祥

白富鴻

何敬豐

李東江

李蓋發

林建康

姚祖輝

容任民

張永康

梁家昌

陳培基

楊伯陶

雷子欽

趙式浩

蕭 俊

顏明潤

陳立德

朱翠娟

何敬麟

李建威

余英輝

林國輝

姚逸明

殷浩然

張冠邦

陳弘浩

陳惠儀

楊敏健

廖美玲

劉彬文

霍立禮

羅建偉

何猷龍

何志豪

何蔚文

李家傑

周維正

林焯淇

姚逸華

馬懿盈

張建良

陳建立

彭 灝

溫思聰

廖詠茵

劉煥傑

霍思緯

關潔暉

方繁堅

何美儀

利承武

李家瑩

周薇薇

林懷榮

洪明基

高曉榮

張國鈞

陳建年

黃進德

葉小卡

廖廣志

潘焯權

霍啓剛

嚴文耀

王浩東

何淑貞

吳君棟

李根泰

林玉茵

金佩莉

胡文新

高麗娟

梁志明

陳昭明

楊少東

葉少明

甄灼寧

潘禮賢

鍾國緯

蘇彥威

王嘉恩

何逸雲

吳鏡波

李德歡

林忠漢

冼緯基

胡健民

張 青

梁定宇

陳美汎

楊永明

葉冠東

趙必匡

蔣 斌

韓世灝

婦女委員會

主席：周娟娟

副主席：鄧楊詠曼 顏寶鈴 陳小玲 周莉莉 陳 耘 胡葆琳

榮譽主席：江 泓 黃麗群 馮堅妮

常務委員：費 斐 梁婉儀 張賽娥 余桂珍 王敏馨 伍碧洋
 李利娜 李楊一帆 林 苑 林張麗琼 柯達權 胡珍珠
 胡黛珠 孫淑元 區艷龍 陳余小春 陳陳秀瑛 傅金珠
 曾志萍 葉淑真 蒙美玲 蕭詠儀 鍾茂如 鄺心怡
 羅君美 羅蔡妙玲 譚胡秀英 譚芾芸 關陳秀琼 顧張文菊

委員：何超蓮 葉海蓮 王少華 王新文 王煥珍 平麗玲
 白 荻 朱雪映 朱雪梅 何婉玲 何馮艷仿 何蔚雲
 余瓊英 利盧妙玲 李玉明 李孫文英 林麗儀 姚蘭玫
 洪小蓮 唐尤淑圻 唐兆穎 張美春 張閻衡 梁月清
 梁辛慕韶 陳明玉 陳思紅 陳苑芯 陳銘坤 陳慧清
 麥韻芳 華慧娜 黃朱秀英 黃梅芳 黃慧儀 黃靄玲
 溫玉精 熊秀雲 趙小蝶 鄭少清 鄭郭佩瓊 鄭潔儀
 霍幸晴 繆少群 龐黃秀珍 關李帶歡 關謝懷遠 蘇曹莊儀
 饒海珠

會員服務委員會

主席：高敏堅

副主席：黃士心 葉成坤

委員：葉成慶 黃定光 劉坤銘 朱永強 李銘深 劉永強
 鄒紀新 何文煊 常勤生 林振永 胡國祥

會員聯絡委員會

主席：余鵬春

副主席：盧文端 李國雄 陳鴻基 黃權威 朱永強 李應生

委員：王振聲 鍾立強 關惠明 蔡偉石 梁婉儀 陳榮濂
 劉永強 李國強 林志鴻 陳立德 周 興 曾國榮
 陳貢光 葉海蓮 高達斌 李賢勝 許寶月 關亨時
 林振永 葉榮鉅 林國坤 甘 寧 周熾昌 關汪洲
 余桂珍 李常盛 謝禮明 鍾偉平 朱 正 吳錦津
 邱東飄 康錦祥 張洪鈞 張勝權 陳東岳 陳浩然
 楊益鑫 鄭存漢 鄺能恩 關廣哲

Committees

Commerce and Industry Committee

Chairman : Jonathan CHOI

Vice-chairmen : Simon IP (Chairman of Professional Services Sub-committee)
 Vincent FAN (Chairman of Finance & Insurance Sub-committee)
 CHEN Jingde (Chairman of Logistics Sub-committee)
 Brian LI (Chairman of Services Sub-committee)
 Robert MUI (Chairman of Manufacturing Sub-committee)
 NG Cheung-shing (Chairman of Information & Technology Sub-committee)
 Alfred LEE (Chairman of Sustainable Development Sub-committee)

Members : Jose YU YU Kwok-chun YU Pang-chun LIN Guangming
 LAU Yue-sun CHONG Hok-shan Raymond LEUNG Kennedy WONG
 WONG Kwok-keung Michael CHAN ZHANG Xuewu Peter HUNG
 SUEN Kwok-lam Dickson WONG NG Lin-fung CHEUNG Choi-ngor
 CHENG Kwok-ping Christopher CHEUNG Sam WONG SIN Wai-chung
 YEUNG Chun-kit Anthony KWAN CHAN Wing-lim LOK Chi-hung
 YIP Wing-shing Alexander CHOW Tony PANG Edward LEE
 Richard WONG Johnny CHAN Stanley WONG Peter WONG
 Leslie LEE HUI Po-yuet Kevin YEUNG CHAN Kwok-chu
 NG Man-kung CHEN Po-sum

Social Affairs Committee

Chairman : Martin LIAO

Vice-chairmen : Jose YU WONG Sau-ching WONG Kwok-keung Rock CHEN
Members : LAU Yue-sun Ricky TSANG SZE Chin-hung Raymond LEUNG
 Kennedy WONG Peter PAO WONG Ting-kwong Roger LAU
 Dickson WONG Maisy HO Thomas CHEUNG NG Cheung-shing
 SIN Wai-chung CHAN Wing-lim Alfred LEE WONG Wai-sum
 Alexander CHOW LAU Kar-wah Johnny CHAN Patrick KO
 HUI Po-yuet

China Affairs Committee

Chairman : Eddie LEUNG

Vice-chairmen : Wilson WU SZE Chin-hung LAM Shu-chit WANG Liaoping
 YEUNG Chun-fan Ivis SZE

Members : Jose YU LO Foo-cheung Sophia DAN YANG Mickey KO
 Peter HUNG CHEN Jingde Brian LI QIU Jianxin
 NG Lin-fung William FU CHU Wing-keung Thomas CHEUNG
 Sam WONG CHUNG Lap-keung YEUNG Chun-kit George TSE
 Cora CHAN LEE Ming-sum Raymond CHOY LAU Mak-leong
 Alex LAM Stephen LAU Edward LEE Wilson LEE
 Raymond CHAN Johnny CHAN LAU Kwan LAM Jing-jing
 CHAN Kung-kwong HUI Po-yuet LEE Fuen CHAN Kam-lit
 YU Man-chung CHAN Kwok-chu YU Man KWAN Hung-sze
 LEUNG Kin-shing Andrew YIU ZHAO Jie PAN Donghui

Training Committee

Chairman : LAU Yue-sun

Vice-chairmen : Nelson HO	Priscilla LAU	WONG Ting-kwong	Raphael TONG
Members : Ricky TSANG	Wilson WU	Sophia DAN YANG	ZHAO Bin
QIU Jianxin	NG Lin-fung	William FU	Maisy HO
Thomas CHEUNG	George TSE	LEE Ming-sum	Cherry LEUNG
LAU Mak-leong	NG Wai-kuen	Sabrina LEUNG	Raymond CHAN
Richard WONG	Peter WONG	Roger CHOW	YU Man-chung

External Affairs Committee

Chairman : Brandon LIU

Vice-chairmen : CHONG Hok-shan	Kit SZETO	William YIP	C P HO
Antonio KOO			
Members : YU Kwok-chun	Mickey KO	Joseph YU	Vincent FAN
Michael CHAN	Philip FAN	Priscilla LAU	Dickson WONG
William WONG	Thomas CHEUNG	George TSE	Cherry LEUNG
Connie WONG	Stephen LAU	Johnny CHAN	Peter WONG
Michael WOO	Raymond CHO	Henry CHONG	KWAN Hung-sze

Communication and Publications Committee

Chairman : Philip FAN

Vice-chairmen : Raymond LEUNG	Philip CHEN	ZHAO Bin	
Members : Simon IP	Nelson HO	Kit SZETO	Joseph YU
Priscilla LAU	Cora CHAN	Sabrina LEUNG	Tony PANG
Stanley WONG	Patrick KO		

Finance & Property Management Committee

Chairman : Joseph YU

Vice-chairmen : SUEN Kwok-lam	Dickson WONG		
Members : LI Kwok-hung	Priscilla LAU	Joseph POON	SUN Tai-lun
Cherry LEUNG	Alex Lam	Allan AW	

Education Funding Committee

Chairman : Lawrence MA

Vice-chairmen : CHU Lien-fan	George TSE		
Members : CHONG Hok-shan	William YIP	Vincent FAN	Peter PAO
NG Lin-fung	William WONG	Cecilia CHEN	Raphael TONG
Alex LAM	Alexander CHOW	Sabrina LEUNG	Michael WOO
WONG Hing-nin	WU Kwok-cheung		

Young Executives' Committee

Chairman : Ricky TSANG

Vice-chairmen : Maisy HO
LAU Kar-wah

Honorary Chairman : Wilson WU

Standing : Lily CHOW

Committee Sam WONG

Members Sabrina LEUNG
YU Man
Bruce LEE
Lawrence LAM
Paul LEUNG
Agnes HON

Members : Conrad WONG

Paul WONG
David HO
Eric HO
Gordon NG
Peter LEE
LEE Yuk-fat
Maya LIN
Denis LAM
Andrew YAO
Thomas WU
Mariam SALLEH
Shannon CHEUNG
Ludwig LEUNG
Victor CHAN
Ken CHAN
Ronnie YEUNG
Wilson WAN
LEI Zi-qing
Sherman YAN
Gary LIU
Charles SIU
Clement CHUNG
Clare KWAN

Benjamin WONG
Stanley WONG

William FU
Antonio KOO
Johnny CHAN
LEUNG Kin-shing
SUM Pui-wah
Darrin WOO
Jacky CHAN
Bella LO

Raymond CHAN
Albert WONG
Linda HO
Kevin HO
Roger NG
LEE Ka-ying
Damien SHEA
Terence LAM
Malcolm LAM
YEW Yat-ming
Clement WOO
KO Hiu-wing
Stephen CHANG
LEUNG Ting-yu
Kenneth CHAN
Karen CHAN
YEUNG Wing-ming
YIP Siu-ka
Rhoda LIU
Alan CHIU
Stanley POON
Larry FOK
Johnny HON
Jeremy YIM

Adrian YIP

Raphael TONG
Rock CHEN
YU Wah-yung
Elaine HO
Joseph CHOW
Ray YUNG
Robert WONG

Lawrence HO
PAK Fu-hung
HO Suk-ching
Wayman HO
LEE Bee
Steven LEE
Oscar CHOW
Matthew LAM
Betty KING
Deannie YEW
YUNG Yam-man
KO Lai-kuen
CHEUNG Kin-leung
LEUNG Ka-cheung
CHEN Chiu-ming
Stephen PANG
Patrick YEUNG
Derrick YIP
Winnie LIU
Howard CHAO
Michael POON
Melissa FOK
NGAN Ming-yun
SO Yin-wai

Tony PANG

Thomas CHEUNG
Alfred LEE
Jason WONG
Ringo NG
Irene CHOW
Frederico MA
Peter TSE
Kenneth FONG
Sharon CHU
Alec HO
Marcus LEE
LEE Kin-wai
LI Tak-foon
CHOW Vi-vi
Osmond LAM
Ricky SIN
Marvin HUNG
Danny YEN
CHEUNG Ching
CHEUNG Kwok-kwan
Brian CHAN
Corina CHEN
WONG Chun-tak
Alvin YONG
IP Koon-tung
Nelson LIU
Berchman LAU
Benjamin CHIANG
Kenneth FOK
Kelvin LAW

Ladies' Committee

Chairman : CHOW Kuen-kuen

Vice-chairmen : Sophia DAN YANG
Cora CHAN

Honorary Chairmen : KIANG Wen-tsun

Standing : Fih FEI

Committee Alice WONG

Members LAM Yuen

HU Daih-chuh

CHAN CHAN Sau-ying

MUNG Mei-ling

Elizabeth LAW

KWAN Sau-king

Members : Maisy HO

WONG Woon-chun

CHU Shuet-mui

YU King-ying

LAM Lai-yee

TANG Chao-yin

LEUNG SUN Mo-siu

CHAN Ming-kwan

CHU Sau-ying

WAN Yuk-ching

CHENG KWOK Pui-king

Wendy PONG WONG

YIU Hoi-chu

Pauline NGAN

WU Po-lam

WONG Lei-kuan

Cherry LEUNG

WU Bi-ying

LAM CHEUNG Lai-king

SUN Shuk-yuen

Grace FOO

Sylvia SIU

CHOI Miu-ling

KOO CHEUNG Man-kok

Halina IP

PING Lai-ling

HO Yuen-ling

LEE LO Miu-ling

Margaret YAO

CHEUNG Mei-chun

CHAN Ming-kait

Amy CHAN

WONG Mui-fong

HUNG Sau-wan

Daisy CHENG

LI Tai-foon

Cecilia CHEN

FUNG Kin-nei

CHEUNG Choi-ngor

LEE Li-na

OR Tat-kuen

Lilianna AU

TSANG Chi-ping

CHUNG Mau-yu

Amy TAM WOO

WONG Siu-wah

Betty BAI

Judy HO

LI Yuk-ming

Katherine HUNG

Gloria WONG CHANG

Christine CHEN

MAK Yun-fong

WONG Wai-yee

CHIU Siu-tip

Stella FOK

Anne HSIEH

Lily CHOW

YU Kwei-chun

LEE YEUNG Yat-fan

WU Chun-chu

CHIN YU Siu-chun

YIP Souk-chanh

Anna KWONG

TANG Fu-yun

WONG San-man

CHU Shu-ying

Vivian HO

Betty LEE SUN

Susan TANG

LEUNG Yuet-ching

CHAN Yun-shum

Vera WATERS

Anna WONG

CHENG Siu-ching

Annita MAU

Alice SO TSAO

Members' Services Committee

Chairman : Mickey KO

Vice-chairmen : Jackie WONG

Members : Simon IP

LEE Ming-sum

Henry CHONG

IP Shing-kwan

WONG Ting-kwong

Stephen LAU

LAM Chun-wing

Roger LAU

Roger CHOW

WU Kwok-cheung

CHU Wing-keung

HO Man-huen

Liaison Committee

Chairman : YU Pang-chun

Vice-chairmen : LO Man-tuen

CHU Wing-keung

Members : Sam WONG

Cherry LEUNG

Arnold LAM

CHAN Kung-kwong

HUI Po-yuet

LAM Kwok-kwan

YU Kwei-chun

CHU Ching

Kenneth CHEUNG

Annie YEUNG

LI Kwok-hung

Tommy LI

CHUNG Lap-keung

CHAN Wing-lim

Raymond CHAN

Halina IP

KWAN Hung-sze

Ning KAM

LEE Sheung-shing

NG Kam-chun

CHEUNG Sing-kuen

CHENG Chuen-hon

Michael CHAN

Anthony KWAN

Stephen LAU

Eric CHOW

Patrick KO

LAM Chun-wing

CHOW Chi-cheong

Roger TSE

YAU Tung-piu

Tony CHAN

KWONG Ning-yin

William WONG

Raymond CHOY

Edward LEE

TSANG Kwok-wing

Leslie LEE

YIP Wing-kui

KWAN Wong-chow

CHUNG Wai-ping

HONG Kam-chueng

David CHAN

KWAN Kwong-chit