

關於本會

The Chamber

簡介

本會為一非牟利華商團體，成立於1900年，是香港歷史最長及最具規模的商會之一。目前會員人數近6,000名，其中包括團體會員、商號會員、個人會員及聯席會員。會員經營之業務遍及本港工商各業，計有製造業、進出口貿易、銀行、保險、房地產、建築、資訊科技、專業服務、交通運輸、食品、百貨批發零售、飲食服務及旅遊業等。

自創立以來，本會以服務社會、與時並進為宗旨，致力為商界提供工商業資訊交流的機會，促進國際間的溝通及推廣工商貿易。本會與世界各地的商會，特別是海外華人工商社團保持密切聯繫，其中與內地商會的關係更為密切，在推動內地對外貿易及促進國際華商投資方面，一直扮演活躍的角色。自1982年起，本會每年舉辦各項培訓課程，協助內地培訓經濟管理人才，以支持內地的經濟改革開放政策。

為進一步加強與內地的聯繫，本會於2007年6月設立廣州代表處，為珠江三角洲的內地企業、香港及海外投資者提供商貿聯繫平台及支援服務。代表處提供的服務包括舉辦投資政策介紹會、研討會、聯誼活動，發放內地及香港最新經貿訊息，向內地及香港特區政府有關部門反映業界意見，以及協助及轉介會員商業糾紛案件。

本會積極參與社會事務，表達本港商界意見，在立法會、財經事務及庫務局、勞工及福利局，以至眾多公共和工商團體均有代表，例如香港貿易發展局、廉政公署、香港食品委員會、香港付貨人委員會，以及特區政府轄下之香港法律改革委員會、勞工顧問委員會等。此外，政府各部門與本會亦經常保持聯絡，特別是涉及工商範疇的政策，均徵詢本會意見。本會全力支持香港特別行政區的各項工作，致力保持香港穩定繁榮，實踐“一國兩制”、“港人治港”。

本會於2000年慶祝成立100周年，榮幸獲得國家主席江澤民惠賜墨寶題字，全國政協主席李瑞環親臨香港致賀，中央政府多個部門、各省市政府負責人，以及內地、澳門、台灣及世界各地40多個華商代表逾400人蒞港祝賀。

踏入新世紀，科技發展一日千里，全球經濟發展邁向一體化。本會將秉承與時俱進的宗旨，與會員攜手開拓商機，推動香港成為一個具高度效率，與國際市場有緊密聯繫的現代化大都會。

Brief Introduction

The Chinese General Chamber of Commerce is a non-profit making organization of local Chinese firms and businessmen. Founded in 1900, it is one of the oldest and largest chambers of commerce in Hong Kong. At present, the Chamber has a membership of near 6,000, comprising association, company, individual and affiliate members. Members' businesses cover a wide spectrum of commercial and industrial activities in the territory, including manufacturing, imports and exports, banking, insurance, real estates, building and construction, information technology, professional services, transport and communications, foods, retail and wholesale, catering and tourism, etc.

Ever since its establishment, the Chamber aims at serving the community and advancing with time. It provides the business community a forum for exchange of business information and an avenue for fostering regional and international communication and promoting trade and commerce. The Chamber maintains close contact with trade associations and Chinese chambers of commerce all over the world, in particular those in Mainland China. It has been playing an active role in promoting external trade and attracting foreign investment in the Mainland. To support China's open door policy, the Chamber has been organizing training courses for senior officials and executives from the Mainland since 1982.

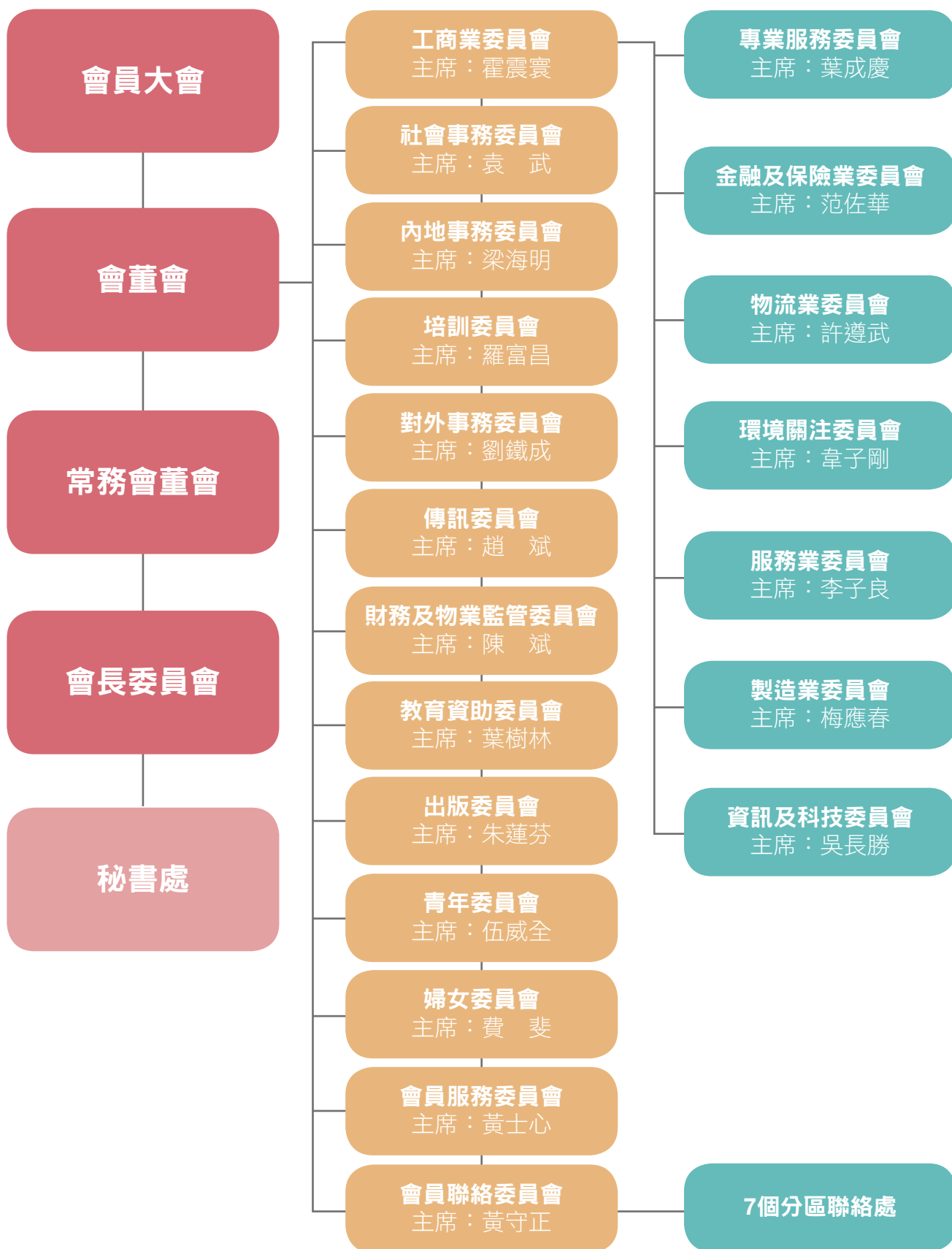
In order to further strengthen our connection with the Mainland, the Chamber set up its Guangzhou office in June 2007. The office aims to serve as a business platform for and render assistance to companies and investors of the Mainland, Hong Kong and overseas countries. The services provided include organizing briefing sessions on investment policies, seminars, networking functions, distributing information with regard to the latest trade information of the Mainland and Hong Kong, voicing opinions of the business sector to the relevant authorities, as well as giving assistance and making referrals to resolve trade disputes.

Being the voice of local business, the Chamber actively involves itself in social affairs. The Chamber has representatives in the Legislative Council, Financial Services and the Treasury Bureau, and Labour and Welfare Bureau. It is also represented on a number of boards and committees of various public and private bodies, including the Hong Kong Trade Development Council, the ICAC, the Hong Kong Food Council, the Hong Kong Shippers' Council, as well as the Law Reform Commission of Hong Kong and the Labour Advisory Board in the HKSAR Government. Moreover, frequent dialogue is maintained with various government departments, and the Chamber's views on all government policies related to business are often sought. The Chamber has been strongly supporting the HKSAR Government in all respects. It also devotes itself to contribute towards Hong Kong's stability, prosperity and the implementation of "One Country, Two Systems" and "Hong Kong People Running Hong Kong".

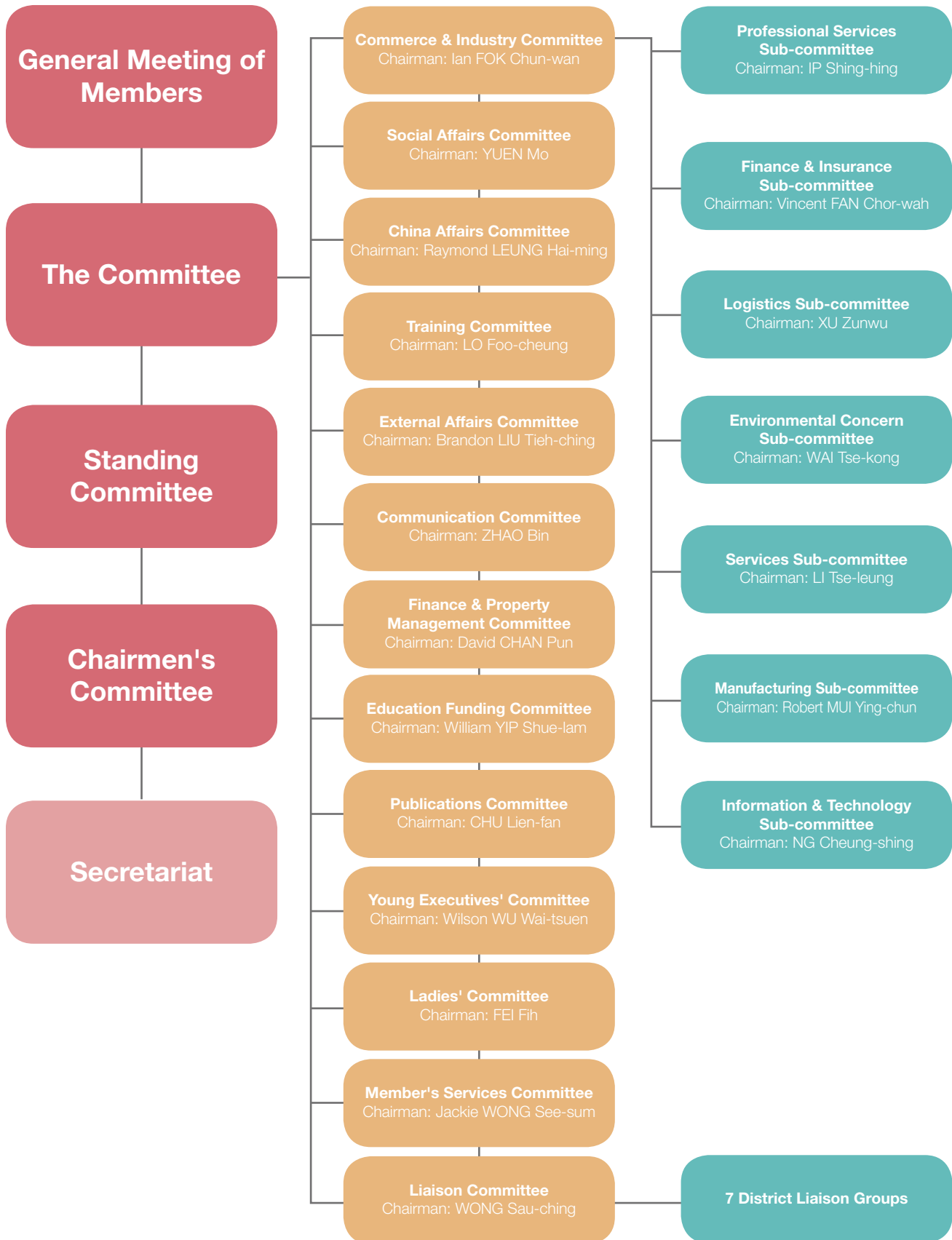
The Chamber celebrated its centenary anniversary in 2000. It was honourable and most encouraging that the Chamber received a scroll of calligraphy from President Jiang Zemin. Mr Li Ruihuan, Chairman of the Chinese People's Political Consultative Conference, came to Hong Kong to attend its anniversary festivities. Over 400 guests from the Central People's Government, the provincial and municipal governments, business representatives from over 40 Chinese chambers from the Mainland, Macau, Taiwan and overseas also came to celebrate the Chamber's 100th anniversary.

In view of the rapid technological development and globalization of the world economy in the new millennium, the Chamber determines to advance with time and explore business opportunities in joint efforts with its members, so as to develop Hong Kong into a metropolis, which is highly efficient and international market-oriented.

組織結構圖



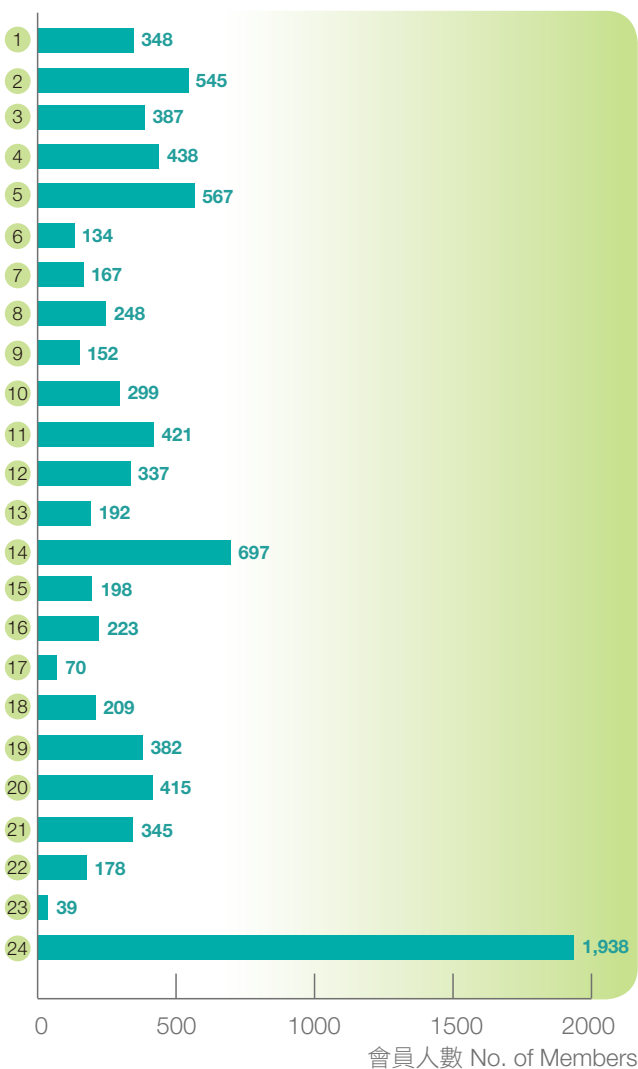
Organization Chart



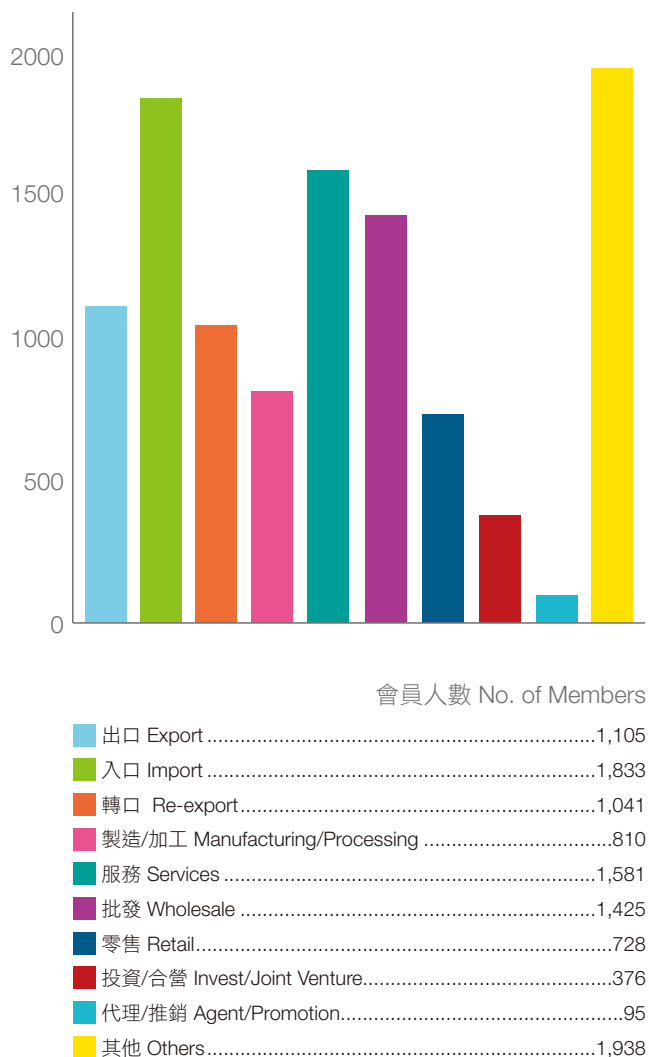
會員業務分佈 Distribution of Members' Business

會員總數 Total No. of Members: 6,042

業務分類 Business Category



行業分類 Type of Industry



- 1 紡織品及印染
Textile Goods, Textile Stenciling & Dyeing
- 2 衣履及寶石首飾
Garment & Footwear, Precious Stones, Jadeite & Jewellery
- 3 電器及電子產品
Electrical & Electronic Products
- 4 家具、家居及化妝清潔用品
Furniture & Household Goods, Cosmetic & Hygienic Products
- 5 食品
Foods
- 6 飲料
Beverages
- 7 製紙、紙製品及印刷
Paper, Paper Products & Printing
- 8 機械
Machinery

- 9 精密儀器及用具
Precious Instruments & Appliances
- 10 工業用原材料及製品
Raw Materials for Industrial Use & Products thereof
- 11 化學原料及製品
Chemicals & Chemical Products
- 12 金屬礦產及製品、電鍍、工模
Metallic Minerals & Products thereof, Electro-plating, Moulds
- 13 非金屬礦產及製品
Non-metallic Minerals & Products thereof
- 14 金融、保險及房地產
Finance, Insurance & Real Estate
- 15 旅遊、酒店及飲食
Tourism, Hotels & Catering
- 16 交通運輸、倉庫及通訊
Transportation, Storage & Communications

- 17 百貨及雜貨
General Merchandise & Grocery
- 18 建造
Construction
- 19 工商業及貿易服務
Industrial, Commerce & Trading Services
- 20 專業服務
Professional Services
- 21 文娛康體
Culture, Education & Recreation
- 22 美術工藝
Arts & Crafts
- 23 私人服務
Personal Services
- 24 其他
Others

註： (1) 數字截至2007年12月31日止。
(2) 數字包括商號、個人會員，惟其他包括團體會員93名及未有提供業務資料之會員1,845名。

Notes: (1) Figures are as of 31 December, 2007.
(2) Figures include company and individual members except that others include 93 association members and 1,845 members whose detailed business information has not yet been provided.

本會出席香港特區政府及其他機構委員會代表

機構	委員會	代表
立法會		黃宜弘
財經事務及庫務局	重寫公司條例顧問小組	范佐華
勞工及福利局	人力發展委員會 技能提升計劃督導委員會-進出口業行業小組	蔡冠深 葉志光
食物環境衛生署	基因改造食物自願性標籤制度工作小組	陳幼南
勞工處	勞工顧問委員會 《工廠及工業經營（安全管理）規例》紀律審裁委員團	何世柱 趙 斌
社會福利署	工商機構義務工作推廣小組	費 斐
扶貧委員會		霍震寰
經濟分析及方便營商處	方便營商諮詢委員會 城市規劃工作小組	范仁鶴 黃宜弘
香港法律改革委員會	按條件收費小組委員會 集體訴訟小組委員會	梁海明 高敏堅
證券及期貨事務監察委員會	關於建立無紙化證券市場的建議 – 上市公司關注小組 “XBRL在香港發展準則”預備工作小組	蘇洪亮 于善基
廉政公署	香港道德發展諮詢委員會	蔡冠深
香港貿易發展局	理事會 中國貿易諮詢委員會 知識產權工作小組	霍震寰（當然理事） 黃宜弘（選任理事） 蔡冠深 李沛成
職業訓練局	管理及督導訓練委員會 會計訓練委員會 出入口及批發訓練委員會 職業教育及訓練諮詢委員會	吳連烽 王啟達 黃達堂 唐大威
職業安全健康局	文職系安全及健康委員會 進出口貿易及批發零售業安全及健康委員會	葉成慶（07年3月31日退任） 李賢勝（07年4月1日就任） 吳鏡波
香港國際仲裁中心	顧問諮詢局 委任建議委員會	何世柱 劉鐵成
香港付貨人委員會	執行委員會	司徒源傑
香港食品委員會		伍威全
香港工商環保聯會		王敏幹
環保促進會	香港環保標籤計劃諮詢委員會	韋子剛
香港大學	查特紀念獎學金遴選委員會	于善基
香港浸會大學	就業顧問委員會	黃權威
香港城市大學	就業輔導諮詢委員會 工商協進會	高敏堅 黃天祥
香港互聯網註冊管理有限公司	董事局	于善基

CGCC's Representation on Outside Committees and Organizations

Organization	Committee/Council/Board	Representative
The Legislative Council		The Hon Philip Y WONG
Financial Services and the Treasury Bureau	Advisory Group on Rewrite of the Companies Ordinance	Vincent FAN Chor-wah
Labour and Welfare Bureau	Manpower Development Committee Skills Upgrading Scheme Steering Committee - Import & Export Industry Working Group	Jonathan CHOI Koon-shum YIP Chi-kwong
Food and Environmental Hygiene Department	Working Group on Voluntary Labelling of Genetically Modified Food	Ian CHAN Yau-nam
Labour Department	Labour Advisory Board Factories and Industrial Undertakings (Safety Management) Regulation - the Disciplinary Board Panel	HO Sai-chu ZHAO Bin
Social Welfare Department	Sub-Committee on Promotion of Corporate Volunteering	FEI Fih
Commission on Poverty		Ian FOK Chun-wan
Economic Analysis and Business Facilitation Unit	Business Facilitation Advisory Committee Town Planning Task Force	Philip FAN Yan-hok The Hon Philip Y WONG
The Law Reform Commission of Hong Kong	Sub-committee on Conditional Fees Sub-committee on Class Actions	Raymond LEUNG Hai-ming Mickey KO Man-kin
Securities and Futures Commission	Proposal for a Scripless Securities Market - Listed Companies Focus Group XBRL Preparatory Working Group	Lincoln SOO Hung-leung Joseph YU
Independent Commission Against Corruption	Hong Kong Ethics Development Advisory Committee	Jonathan CHOI Koon-shum
Hong Kong Trade Development Council	The Council China Trade Advisory Committee Intellectual Property Rights Task Force	Ian FOK Chun-wan (*Ex-officio Member) The Hon Philip Y WONG (*CGCC Nominated Member) Jonathan CHOI Koon-shum Wilson LEE Pui-shing
Vocational Training Council	Committee on Management & Supervisory Training Accountancy Training Board Import/Export/Wholesale Trades Training Board Vocational Education and Training Advisory Committee	NG Lin-fung Dickson WONG Kai-tat WONG Tat-tong Raphael TONG Tai-wai
Occupational Safety & Health Council	Sedentary Workers Safety & Health Committee Import Export and Wholesale Retail Trade Safety and Health Committee	IP Shing-hing (up to 31.03.2007) Leslie LEE Yin-shing (from 01.04.2007) Roger NG Keng-po
Hong Kong International Arbitration Centre	Advisory Council Appointment Advisory Board	HO Sai-chu Brandon LIU Tieh-ching
Hong Kong Shippers' Council	Executive Committee	SZETO Yuen-kit
Hong Kong Food Council		Wilson WU Wai-tsun
Hong Kong Business Coalition on the Environment		John WONG Man-kon
Green Council	Hong Kong Green Label Scheme Advisory Committee	WAI Tze-kong
University of Hong Kong	Selection Committee on the Chater Memorial Scholarships	Joseph YU
Hong Kong Baptist University	Advisory Committee on Graduate Employment	WONG Kuen-wai
City University of Hong Kong	Advisory Committee for Graduate Employment Business and Industrial Club	Mickey KO Man-kin WONG Tin-cheung
Hong Kong Internet Registration Corporation Ltd	Board of Directors	Joseph YU

委員會

工商業委員會

主席：霍震寰

副主席：蔡冠深

葉成慶（專業服務委員會主席）
范佐華（金融及保險業委員會主席）
許遵武（物流業委員會主席）
韋子剛（環境關注委員會主席）
李子良（服務業委員會主席）
梅應春（製造業委員會主席）
吳長勝（資訊及科技委員會主席）

委員：

楊孫西	黃守正	伍步剛	劉宇新	梁海明	梁偉浩
伍威全	于善基	莊學山	何志佳	李德麟	蔣麗芸
李惠民	包靜國	洪克協	陳鴻基	廖長江	劉坤銘
羅志雄	林光如	王啟達	王敏幹	吳連烽	唐大威
鄭國屏	蘇洪亮	張俊勇	張華峰	關惠明	葉永成
馮伯坤	鍾立強	蔡偉石	王振聲	駱志鴻	謝鵬元
楊俊傑	范仁鶴	陳榮濂	陳仲尼	李德剛	周裕農
黃自強	黃天祥	李國強	胡督祿	冼緯中	陳金霖
吳文拱					

社會事務委員會

主席：袁武

副主席：楊孫西 劉宇新 李祖澤

委員：

黃守正	黃英豪	葉志光	葉樹林	施展熊	李德麟
蔣麗芸	劉佩瓊	費斐	劉麥量	黃定光	王啟達
吳連烽	關惠明	李銘深	李應生	陳榮濂	李德剛
周裕農					

內地事務委員會

主席：梁海明

副主席：馬忠禮 梁偉浩 王遼平 林樹哲

委員：

楊孫西	黃守正	李祖澤	曾智明	黃英豪	羅富昌
胡國祥	葉志光	鄧楊詠曼	伍威全	高敏堅	何志佳
李德麟	李歡	劉麥量	邱建新	劉坤銘	吳連烽
唐大威	顏寶鈴	張俊勇	李銘深	馮伯坤	陳耘
蔡偉石	朱永強	施榮怡	謝鵬元	李沛成	鄭光明
黃自強	李國強	陳貢光	冼緯中	陳金烈	余文聰
余敏	關亨時	劉永強	林國坤	姚啟文	趙杰
潘東輝	陳立德				

培訓委員會

主席：羅富昌

副主席：曾智明 高敏堅 劉佩瓊 唐大威

委員：劉宇新 胡國祥 鄧楊詠曼 伍威全 李宗德 費 斐
 劉麥量 黃定光 邱建新 李子良 吳連烽 蘇洪亮
 龍子明 張俊勇 陳小玲 李銘深 梁婉儀 陳 耘
 朱永強 謝鵬元 楊俊傑 黃自強 黃達堂 曾國榮
 余文聰 余 敏

對外事務委員會

主席：劉鐵成

副主席：何掌邦 古賢倫 范仁鶴

委員：葉樹林 梁偉浩 鄧楊詠曼 范佐華 司徒源傑 于善基
 高敏堅 劉佩瓊 費 斐 周莉莉 陳鴻基 廖長江
 黃權威 王啟達 王敏幹 蘇洪亮 顏寶鈴 張俊勇
 梅應春 關惠明 梁婉儀 蔡偉石 謝鵬元 黃達堂
 冼緯中 曹國昌 常勤生 關亨時

傳訊委員會

主席：趙 斌

副主席：司徒源傑 廖長江

委員：梁海明 于善基 何掌邦 謝鵬元 陳仲尼 冼緯中

財務及物業監管委員會

主席：陳 斌

副主席：于善基 林 濬

委員：孫大倫 王啟達 梁婉儀 林增榮 李柏榮 胡督祿

教育資助委員會

主席：葉樹林

副主席：王啟達 謝鵬元

委員：袁 武 陳 斌 莊學山 伍淑清 劉佩瓊 黃權威
 王敏幹 吳連烽 唐大威 周裕農 周 興 黃慶年

出版委員會

主席：朱蓮芬

副主席：何志佳 陳萬雄

委員：胡國祥 伍威全 劉麥量 邱建新

青年委員會

主席：伍威全

副主席：劉坤銘

常務委員：

曾智明
古賢倫
謝葆德
孔令文
韓慶琪

委員：

黃天祥
陳美汎
顏成輝
范仁達
林建康
馬志洪
黃嘉純
張永成
梁定宇
王嘉恩
徐隆正
李根泰
王文漢
馬懿盈
朱翠娟
陳培基
潘禮賢

陳仲尼
何志佳
葉振都
翁鎮滿
胡建邦
何綺蓮

陳立德
劉彬文
曾偉森
何淑貞
白富鴻
何敬麟
李家傑
殷浩然
葉冠東
黃進德
潘焯權
黃大焜
吳鏡波
陳惠儀
顏明潤
楊少東
胡健民

李德剛
周莉莉
王振宇
陳建鴻
吳偉毅
黃楚恒

羅建偉
嚴文耀
胡凡
辜美正
黃夢瑩
楊莉珊
彭華
何猷龍
戚志雄
蔣斌
尹德輝
周薇薇
林智彬
張青
韓世灝
高麗娟
吳丹紅

何志豪
唐大威
劉永強
周紹榮
梁毓雄
馬志毅

張志剛
蘇彥威
林麗儀
姚祖輝
邱達根
楊伯陶
張永康
林國輝
劉煥傑
葉小卡
雷子欽
楊敏健
梁志明
張冠邦
何蔚文
張建良

何超蓮
張俊勇
周雯玲
羅頌宜
劉嘉華
沈培華

吳君棟
林忠漢
葉少明
甄灼寧
周維正
陳昭明
李家瑩
洪明基
陳建年
方繁堅
林懷榮
冼緯基
何美儀
潘美婷
王珊怡
彭灝

梁香盈
梁婉儀
李賢勝
彭楚夫
李永康

王南乾
何逸雲
利承武
梁智敏
何敬豐
何俊康
高曉榮
張國鈞
容任民
霍啟剛
余英輝
梁家昌
陳弘浩
楊永明
姚逸華
林玉茵

婦女委員會

主席：費 斐

副主席：鄧楊詠曼 周莉莉 周娟娟 孫淑元 區艷龍 譚蒨芸

榮譽主席：江 泓 黃麗群 孔愛菊 馮堅妮

常務委員：陳小玲 陳 耘 顏寶鈴 梁婉儀 王敏馨 伍碧洋
李利娜 李楊一帆 林 苑 林張麗琼 柯達權 胡珍珠
胡葆琳 胡黛珠 陳余小春 陳陳秀瑛 傅金珠 曾志萍
葉淑真 蕭詠儀 鍾茂如 鄺心怡 羅蔡妙玲 譚胡秀英
關陳秀琼

委員：余桂珍 王少華 平麗玲 白 荻 朱雪映 朱雪梅
何婉玲 何超蓮 何馮艷仿 何蔚雲 余瓊英 利盧妙玲
李玉明 李孫文英 林麗儀 姚蘭玫 洪小蓮 胡慧給
唐允淑圻 唐兆穎 顧張文菊 張美春 張閻衡 張賽娥
梁月清 梁辛慕詔 陳明玉 陳思紅 陳苑芯 陳銘坤
麥韻芳 黃朱秀英 黃梅芳 黃慧儀 溫玉精 熊秀雲
蒙美玲 趙小蝶 鄭少清 鄭郭佩瓊 鄭幟翹 霍幸晴
龐黃秀珍 羅君美 關謝懷遠 蘇曹莊儀 饒海珠

會員服務委員會

主席：黃士心

副主席：李沛成 郭 庶

委員：葉成慶 胡國祥 劉麥量 黃定光 葉成坤 龍子明
朱永強 王振宇 鄒紀新 常勤生 林振永

會員聯絡委員會

主席：黃守正

副主席：林銘森 李國雄 胡國祥 余鵬春 陳鴻基 黃權威

委員：劉麥量 關惠明 梁婉儀 李應生 鍾立強 蔡偉石
王振聲 朱永強 葉振都 陳榮濂 王振宇 林志鴻
李國強 周 興 曾國榮 陳貢光 趙文合 關亨時
劉永強 林振永 林國坤 甘 寧 周熾昌 關汪洲
余桂珍 岑永生 李常盛 朱 正 李賢勝 邱東飄
高達斌 康錦祥 陳浩然 葉海蓮 鄺能恩 關廣哲

Committees

Commerce & Industry Committee

Chairman : Ian FOK Chun-wan

Vice-chairmen : Jonathan CHOI Koon-shum

IP Shing-hing (Chairman of Professional Services Sub-committee)

Vincent FAN Chor-wah (Chairman of Finance & Insurance Sub-committee)

XU Zunwu (Chairman of Logistics Sub-committee)

WAI Tze-kong (Chairman of Environmental Concern Sub-committee)

LI Tze-leung (Chairman of Services Sub-committee)

Robert MUI Ying-chun (Chairman of Manufacturing Sub-committee)

NG Cheung-shing (Chairman of Information & Technology Sub-committee)

Members : Jose YU Sun-say WONG Sau-ching Patrick WU Po-kong LAU Yue-sun
Raymond LEUNG Hai-ming Eddie LEUNG Wai-ho Wilson WU Wai-tsuen Joseph YU
CHONG Hok-shan Nelson HO Chi-kai LEE Tak-lun Ann CHIANG Lai-wan
Eddy LEE Wai-man Peter PAO Zen-kwok Peter HUNG Hak-hip CHAN Hung-kee
Martin LIAO Cheung-kong Roger LAU Kwan-ming LO Chi-hong LAM Kwong-yu
Dickson WONG Kai-tat John WONG Man-kon NG Lin-fung Raphael TONG Tai-wai
CHENG Kwok-ping Lincoln SOO Hung-leung Thomas CHEUNG Tsun-yung Christopher CHEUNG Wah-fung
Anthony KWAN Wai-ming YIP Wing-shing FUNG Pak-kwan CHUNG Lap-keung
Raymond CHOY Wai-shek Sam WONG Chun-sing LOK Chi-hung George TSE Pang-yuen
YEUNG Chun-kit Philip FAN Yan-hok CHAN Wing-lim Rock CHEN Chung-nin
Alfred LEE Tak-kong Alexander Y CHOW Richard WONG Che-keung WONG Tin-cheung
Edward LEE Kwok-keung Allan AW SIN Wai-chung CHAN Kam-lam
NG Man-kung

Social Affairs Committee

Chairman : YUEN Mo

Vice-chairmen : Jose YU Sun-say

LAU Yue-sun

LEE Cho-jat

Members : WONG Sau-ching Kennedy WONG Ying-ho YIP Chi-kwong William YIP Shue-lam
SZE Chin-hung LEE Tak-lun Ann CHIANG Lai-wan Priscilla LAU Pui-king
FEI Fih LAU Mak-leong WONG Ting-kwong Dickson WONG Kai-tat
NG Lin-fung Anthony KWAN Wai-ming LEE Ming-sum Tommy LI Ying-sang
CHAN Wing-lim Alfred LEE Tak-kong Alexander Y CHOW

China Affairs Committee

Chairman : Raymond LEUNG Hai-ming

Vice-chairmen : Lawrence MA Chung-lai

Eddie LEUNG Wai-ho

WANG Liaoping

LAM Shu-chit

Members : Jose YU Sun-say WONG Sau-ching LEE Cho-jat Ricky TSANG Chi-ming
Kennedy WONG Ying-ho LO Foo-cheung WU Kwok-cheung YIP Chi-kwong
Sophia DAN YANG Wing-man Wilson WU Wai-tsuen Mickey KO Man-kin Nelson HO Chi-kai
LEE Tak-lun LEE Fuen LAU Mak-leong QIU Jianxin
Roger LAU Kwan-ming NG Lin-fung Raphael TONG Tai-wai Pauline NGAN Po-ling
Thomas CHEUNG Tsun-yung LEE Ming-sum FUNG Pak-kwan Cora CHAN Wan
Raymond CHOY Wai-shek CHU Wing-keung Ivis SZE George TSE Pang-yuen
Wilson LEE Pui-shing CHENG Kong-ming Richard WONG Che-keung Edward LEE Kwok-keung
CHAN Kung-kwong SIN Wai-chung CHAN Kam-lit YU Man-chung
YU Man KWAN Hung-sze Stephen LAU Wing-keung LAM Kwok-kwan
YIU Kai-man ZHAO Jie PAN Donghui CHAN Lap-tak

Training Committee

Chairman : LO Foo-cheung

Vice-chairmen : Ricky TSANG Chi-ming Mickey KO Man-kin Priscilla LAU Pui-king Raphael TONG Tai-wai

Members : LAU Yue-sun WU Kwok-cheung Sophia DAN YANG Wing-man Wilson WU Wai-tsuen
Joseph LEE FEI Fih LAU Mak-leong WONG Ting-kwong
QIU Jianxin LI Tze-leung NG Lin-fung Lincoln SOO Hung-leung
George LUNG Chee-ming Thomas CHEUNG Tsun-yung Cecilia CHEN Sheau-ling LEE Ming-sum
Cherry LEUNG Yuen-yee Cora CHAN Wan CHU Wing-keung George TSE Pang-yuen
YEUNG Chun-kit Richard WONG Che-keung Peter WONG Tat-tong TSANG Kwok-wing
YU Man-chung YU Man

External Affairs Committee

Chairman : Brandon LIU Tieh-ching

Vice-chairmen : HO Chang-pong Antonio KOO Yin-lun Philip FAN Yan-hok

Members : William YIP Shue-lam Eddie LEUNG Wai-ho Sophia DAN YANG Wing-man Vincent FAN Chor-wah
SZETO Yuen-kit Joseph YU Mickey KO Man-kin Priscilla LAU Pui-king
FEI Fih Lily CHOW CHAN Hung-kee Martin LIAO Cheung-kong
William WONG Kuen-wai Dickson WONG Kai-tat John WONG Man-kon Lincoln SOO Hung-leung
Pauline NGAN Po-ling Thomas CHEUNG Tsun-yung Robert MUI Ying-chun Anthony KWAN Wai-ming
Cherry LEUNG Yuen-yee Raymond CHOY Wai-shek George TSE Pang-yuen Peter WONG Tat-tong
SIN Wai-chung Raymond CHO Kwok-cheung Henry CHONG Chin-sheng KWAN Hung-sze

Communication Committee

Chairman : ZHAO Bin

Vice-chairmen : SZETO Yuen-kit Martin LIAO Cheung-kong

Members : Raymond LEUNG Hai-ming Joseph YU HO Chang-pong George TSE Pang-yuen
Rock CHEN Chung-nin SIN Wai-chung

Finance & Property Management Committee

Chairman : David CHAN Pun

Vice-chairmen : Joseph YU Daniel LAM Chun

Members : SUN Tai-lun Dickson WONG Kai-tat Cherry LEUNG Yuen-yee Alex LAM Tsan-wing
Patrick LEE Pak-wing Allan AW

Education Funding Committee

Chairman : William YIP Shue-lam

Vice-chairmen : Dickson WONG Kai-tat George TSE Pang-yuen

Members : YUEN Mo David CHAN Pun CHONG Hok-shan Annie WU Suk-ching
Priscilla LAU Pui-king William WONG Kuen-wai John WONG Man-kon NG Lin-fung
Raphael TONG Tai-wai Alexander Y CHOW Eric CHOW Hing WONG Hing-nin

Publications Committee

Chairman : CHU Lien-fan

Vice-chairmen : Nelson HO Chi-kai CHAN Man-hung

Members : WU Kwok-cheung Wilson WU Wai-tsuen LAU Mak-leong QIU Jianxin

Young Executives' Committee

Chairman : Wilson WU Wai-tsuen

Vice-chairmen : Roger LAU Kwan-ming Rock CHEN Chung-nin Alfred LEE Tak-kong David HO
Maisy HO Chiu-ha Sabrina LEUNG Heung-ying

Standing Committee Members : Ricky TSANG Chi-ming Nelson HO Chi-kai Lily CHOW Raphael TONG Tai-wai
Thomas CHEUNG Tsun-yung Cherry LEUNG Yuen-yee Antonio KOO Yin-lun Adrian YIP Chun-to
WONG Chun-yu Stephen LAU Wing-keung Irene CHOW Man-ling Leslie LEE Yin-shing
Peter TSE Po-tak YUNG Chun-moon CHAN Kin-hung Joseph CHOW Shiu-wing
LO Sung-yi PANG Chor-fu Raymond HUNG Ling-man Darrin WOO
Ringo NG Wai-ngai Paul LEUNG Yuk-hung LAU Kar-wah Burce LEE Wing-hong
Agnes HON Hing-kie Elaine HO Yee-lin Stanley WONG Cho-hang Frederico MA Chi-ngai
SUM Pui-wah

Members : WONG Tin-cheung CHAN Lap-tak Kelvin LAW Kin-wai CHEUNG Che-kong
Gordon NG WONG Nam-kin CHEN May-fong Berchman LAU Ban-man
YIM Man-yiu SO Yin-wai Terence LAM Chung-han Alec HO Yat-wan
NGAN Shing-fai TSANG Wai-sum WU Fan LAM Lai-yee
Derrick YIP Siu-ming Marcus LEE Anthony FAN Renda HO Suk-ching
Andy KO Mei-chang Andrew YAO Cho-fai Sherman YAN Chuek-ning LEUNG Chi-man
Matthew LAM Kin-hong PAK Fu-hung UNG Mon-in Duncan CHIU
Oscar CHOW Vee-tsung Eric HO King-fung MA Chi-hung Kevin HO King-lun
Judith YU Patrick YEUNG Pak-to CHEN Chiu-ming Patrick HO Chun-hong
Lester HUANG Garson Peter LEE Ka-kit PANG Wah Shannon CHEUNG Wing-hong
LEE Ka-ying KO Hiu-wing Peter CHEUNG Wing-shing YEN Ho-yin
Lawrence HO Yau-lung Osmond LAM Kwok-fai Marvin HUNG Ming-kei CHEUNG Kwok-kwan
LEUNG Ting-yu IP Koon-tung David CY SHICK Gary LIU Huan-chieh
Kenneth CHAN Kin-nin YUNG Yam-man Albert WONG WONG Chun-tak
CHIANG Bun YIP Siu-ka Kenneth FONG Franklin Kenneth FOK Kai-kong
Matthew TSUI Loong-zheng POON Cheuk-kuen Danny WAN Tak-fai LEI Ziqing
Malcolm LAM Wai-wing SHEA Ying-fai Steven LEE Kun-tai Robert WONG
CHOW Vi-vi YONG Man-kin Ricky SIN Wai-kee LEUNG Ka-cheung
Frederick WONG Man-hon Roger NG Keng-po Lawrence LAM Chi-bun Ludwig LEUNG Chi-ming
Linda HO Mei-yi Brian Reginald CHAN Wan-ho Mariam SALLEH Karen CHAN Wai-yi
CHEUNG Ching Stephen CHANG Koon-pong Vanessa POON Mei-ting YEUNG Wing-ming
Sharon CHU Chui-kuen NGAN Ming-yun Johnny HON Sei-hoe HO Wayman
Sandy WONG San-yee Deannie YEW Yat-wa Ken CHAN Pui-kay Ronnie YEUNG Siu-tung
KO Lai-kuen CHEUNG Kin-leung Stephen PANG Ho Maya LIN Yuk-yan
Michael POON Lai-yin Clement WOO Kin-man Jane NG Tan-hung

Ladies' Committee

Chairman : FEI Fih

Vice-chairmen : Sophia DAN YANG Wing-man Lily CHOW
Lilianna AU Yim-lung TAN Fu-yun
CHOW Kuen-kuen SUN Shuk-yuen

Honorary Chairmen : KIANG Wen-tsun WONG Lei-kuan KONG Ai-kjeu FUNG Kin-nei

Standing Committee Members : Cecilia CHEN Sheau-ling Cora CHAN Wan Pauline NGAN Po-ling Cherry LEUNG Yuen-yee
Alice WONG Man-hing WU Bi-yang LEE Li-na LEE YEUNG Yat-fan

LAM Yuen LAM CHEUNG Lai-king OR Tat-kuen WU Chun-chu
WU Po-lam HU Daih-chuh CHIN YU Siu-chun CHAN CHAN Sau-ying
Grace FOO Kam-chu TSANG Chi-ping YIP Souk-chanh Sylvia SIU Wing-yee
CHUNG Mau-yu Anna KWONG Sum-yee CHOI Miu-ling Amy TAM WOO Sau-ying
KWAN Sau-king

Members : YU Kwei-chun WONG Siu-wah PING Lai-ling Betty BAI Dyi
CHU Shu-ying CHU Shuet-mui HO Yuen-ling Maisy HO Chiu-ha
Judy HO Yim-fong Vivian HO Wei-wun YU King-ying LEE LO Miu-ling
LI Yuk-ming Betty LEE SUN Ven-yin LAM Lai-yee Margaret YAO Lan-mai
Katherine HUNG Siu-lin WU Wai-gut Susan TANG TANG Chao-yin
KOO CHEUNG Man-kok CHEUNG Mei-chun Gloria WONG CHANG CHEUNG Choi-ngor
LEUNG Yuet-ching LEUNG SUN Mo-siu CHAN Ming-kait Christine CHEN See-hung
CHAN Yun-shum CHAN Ming-kwan MAK Yun-fong CHU Sau-ying
WONG Mui-fong WONG Wai-yee WAN Yuk-ching HUNG Sau-wan
MUNG Mei-ling CHIU Siu-tip CHENG Siu-ching CHENG KWOK Pui-king
CHENG Kwok-kiu Stella FOK Han-ching Wendy PONG WONG Sau-chun Elizabeth LAW
Annie HSIEH Alice SO TSAO Chang-yee YIU Hoi-chu

Members' Services Committee

Chairman : Jackie WONG See-sum

Vice-chairmen : Wilson LEE Pui-shing KUO Shu
Members : IP Shing-hing WU Kwok-cheung LAU Mak-leong WONG Ting-kwong
IP Shing-kwan George LUNG Chee-ming CHU Wing-keung WONG Chun-yu
Roger K CHOW Henry CHONG Chin-sheng LAM Chun-wing

Liaison Committee

Chairman : WONG Sau-ching

Vice-chairmen : LAM Ming-sum LI Kwok-hung WU Kwok-cheung YU Pang-chun
CHAN Hung-kee William WONG Kuen-wai

Members : LAU Mak-leong Anthony KWAN Wai-ming Cherry LEUNG Yuen-yee Tommy LI Ying-sang
CHUNG Lap-keung Raymond CHOY Wai-shek Sam WONG Chun-sing CHU Wing-keung
Adrian YIP Chun-to CHAN Wing-lim WONG Chun-yu Arnold LAM Chi-hung
Edward LEE Kwok-keung Eric CHOW Hing TSANG Kwok-wing CHAN Kung-kwong
CHIU Man-hop KWAN Hung-sze Stephen LAU Wing-keung LAM Chun-wing
LAM Kwok-kwan KAM Ning CHOW Chi-cheong KWAN Wong-chow
YU Kwei-chun SUM Wing-sung LEE Sheung-shing CHU Ching
Leslie LEE Yin-shing YAU Tung-piu Patrick KO Tat-pun HONG Kam-cheung
David CHAN Ho-yin IP Hoi-lin KWONG Ning-yin KWAN Kwong-chit