

## 簡介

香港中華總商會(“中總”)為一非牟利華商團體，成立於1900年，是香港歷史最長及最具規模的商會之一。目前會員人數近6,000名，其中包括團體會員、商號會員、個人會員及聯席會員。會員經營之業務遍及本港工商各業，計有製造、進出口貿易、銀行、保險、房地產、建築、資訊科技、專業服務、交通運輸、食品、百貨批發零售、飲食服務及旅遊等。

自創立以來，中總以服務社會、與時並進為宗旨，致力為商界提供工商業資訊交流的機會，促進國際間的溝通及推廣工商貿易。中總與世界各地的商會，特別是海外華人工商社團保持密切聯繫，其中與內地商會的關係更為密切，在推動內地對外貿易及促進國際華商投資方面，一直扮演活躍的角色。自1982年起，每年中總舉辦各項培訓課程，協助內地培訓經濟管理人才，以支持內地的經濟改革開放政策。

為進一步加強與內地的聯繫，中總於2007年6月在廣州南沙中總大廈設立代表處，為珠江三角洲的內地企業、香港及海外投資者提供商貿聯繫平台及支援服務。此外，中總特別設有粵港澳大灣區委員會，藉此強化香港和內地的區域經濟合作。

中總積極參與社會事務，表達本港商界意見，在立法會、勞工及福利局、商務及經濟發展局，以至眾多公共和工商團體均有代表。特區政府各部門與中總經常保持聯絡，特別是涉及工商範疇的政策，均徵詢中總意見。為進一步凝聚及傳遞工商界愛心，中總於2009年創立“中華總商會愛心行動”，以實際及持續行動向基層市民及弱勢社群表達關懷。中總全力支持香港特別行政區的各項工作，致力保持香港穩定繁榮，實踐“一國兩制”、“港人治港”。

中總於2000年慶祝成立100周年，榮幸獲得國家主席江澤民惠賜墨寶題字，勉勵本會“發揚愛國愛港優良傳統，維護香港長期繁榮穩定”，全國政協主席李瑞環親臨香港致賀。2020年，中總迎來120周年會慶，並榮獲全國政協主席汪洋題字，讚揚中總歷年來為香港發展進步和祖國繁榮富強作出貢獻。

展望未來，中總將繼續緊貼時代步伐，朝着“立足香港、背靠祖國、聯繫世界”的目標進發，與會員攜手開拓商機，推動香港發展成為一個具高度效率、與國際市場緊密聯繫的現代化大都會。

## Brief Introduction

The Chinese General Chamber of Commerce (CGCC) is a non-profit making organization of local Chinese firms and businessmen. Founded in 1900, CGCC is one of the oldest and largest chambers of commerce in Hong Kong. At present, we have a membership of nearly 6,000, comprising association, company, individual and affiliate members. Our members' businesses cover a wide spectrum of commercial and industrial activities in the territory, including manufacturing, import and export, banking, insurance, real estate, building and construction, IT, professional services, transport and communications, foods, retail and wholesale, catering and tourism, etc.

Ever since its establishment, CGCC has been pursuing a mission of serving the community while advancing with the times. We facilitate information exchange in the business community, foster international communication and promote trade and commerce. We also maintain close relations with our counterparts around the globe, especially overseas Chinese business associations. With our close and friendly ties with business organizations in the Mainland, we play a significant role in facilitating the foreign trade of China and the investment of Chinese entrepreneurs worldwide. To support China's open door policy, we have been organizing training courses to nurture Mainland talents in business management since 1982.

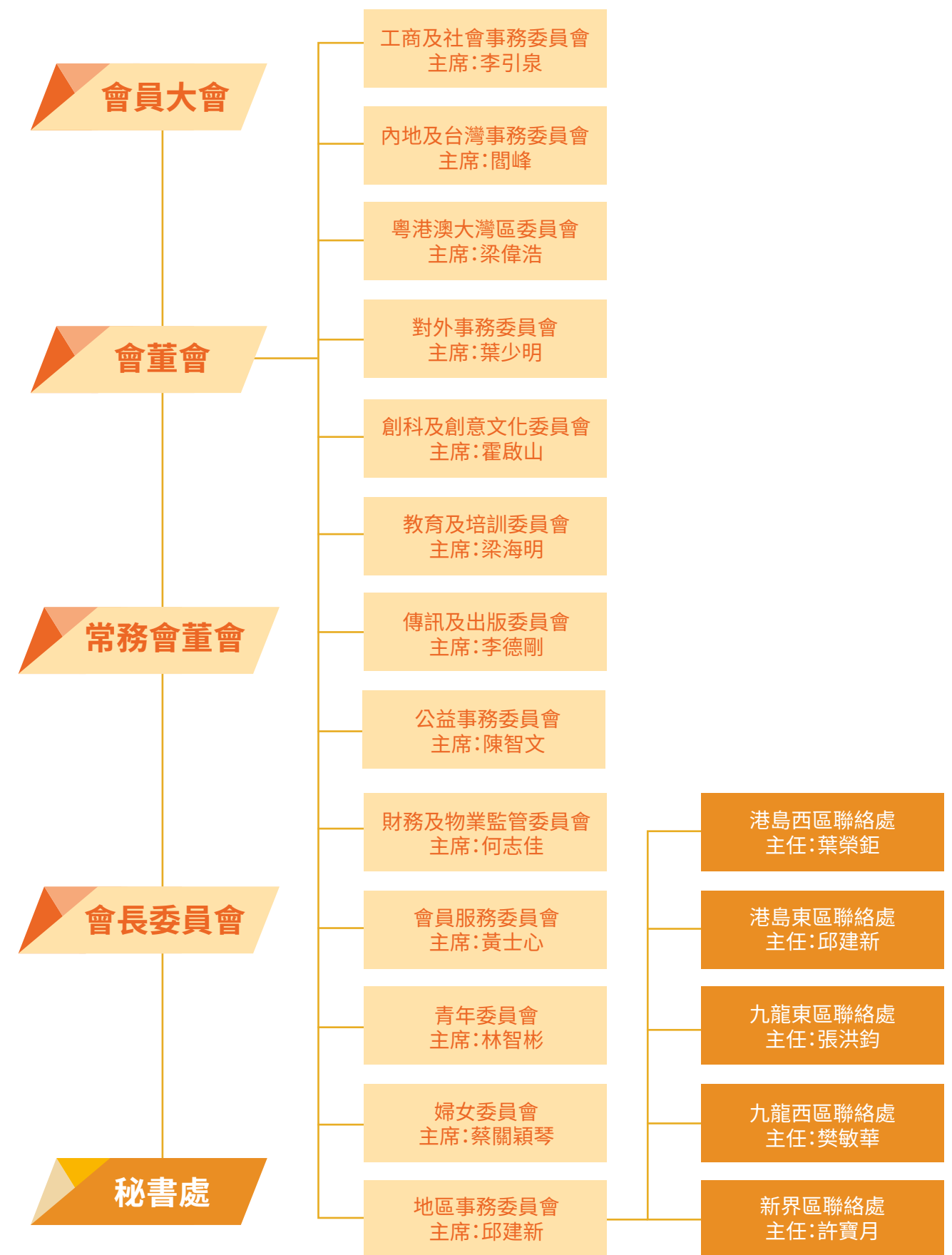
To forge closer ties with the Mainland, CGCC set up a Guangzhou office at the CGCC Nansha Building in 2007, which provides networking and supporting services for Mainland, Hong Kong and overseas enterprises in the PRD (Pearl River Delta) region. Furthermore, the Greater Bay Area was established to strengthen Hong Kong's economic cooperation with different regions in the Mainland.

We strive to make the voice of the local businesses heard in social affairs. CGCC is represented in the Legislative Council, Labour and Welfare Bureau, Commerce and Economic Development Bureau, and a number of public bodies and business organizations. Moreover, we maintain close dialogue with government departments and are often consulted on business related policies. To express the business community's care for society, we launched the “We Care@We Share” Campaign in 2009 to help the grassroots and the disadvantaged by concrete and sustained efforts. CGCC supports the HKSAR Government's work, and is committed to maintaining the stability and prosperity of Hong Kong while promoting the implementation of the “One Country, Two Systems” and “Hong Kong People Running Hong Kong” principles.

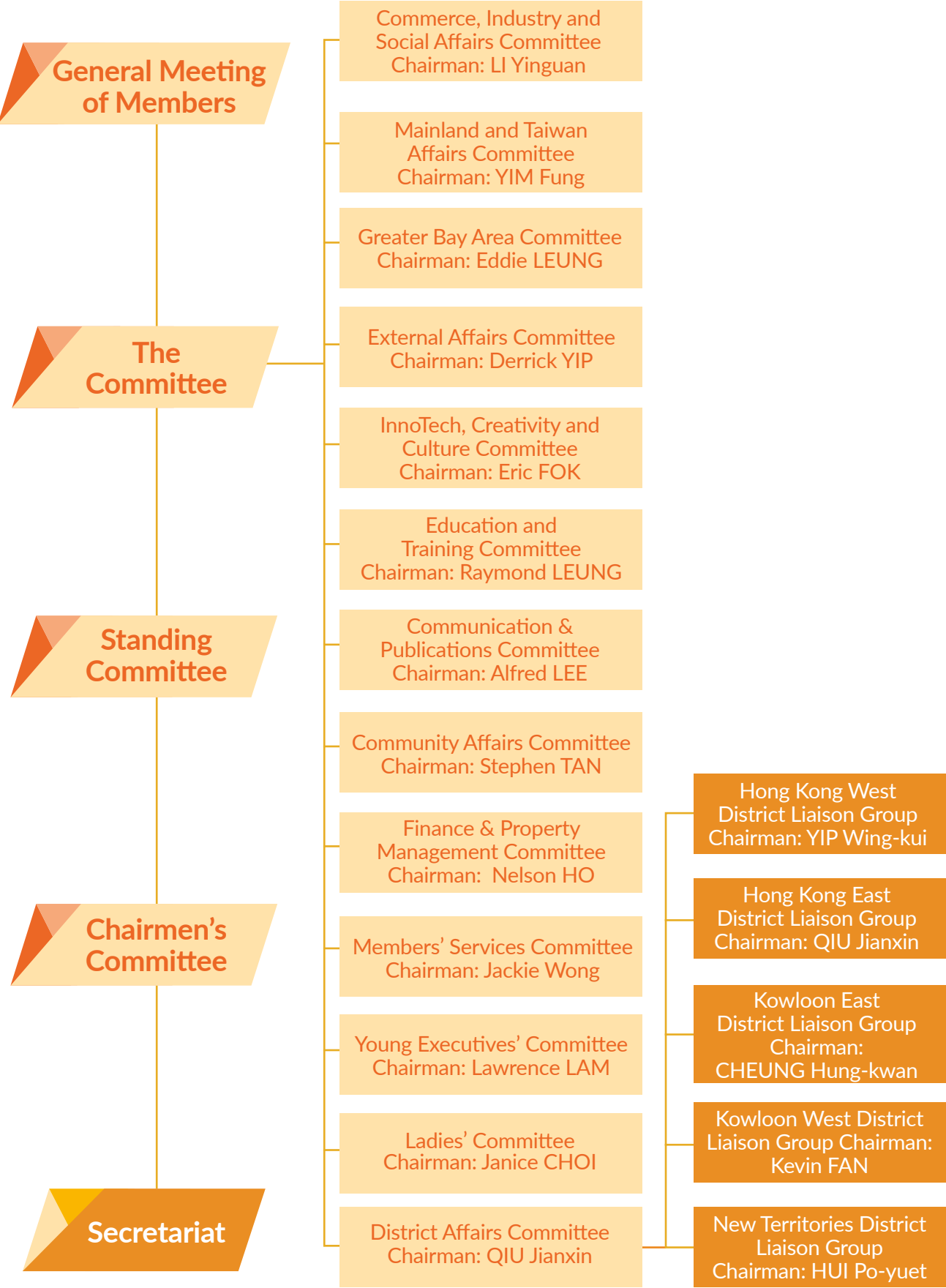
In 2000, CGCC's centenary, we were extremely honored to receive President Jiang Zemin's uplifting message in calligraphy: “Promote the fine tradition of loving the nation and Hong Kong, maintain the long-term prosperity and stability of Hong Kong.” Besides, Chairman Li Ruihuan of the National Committee of the Chinese People's Political Consultative Conference (CPPCC) extended his congratulations to the Chamber in person. In 2020, CGCC's 120th anniversary, we were deeply honored to receive congratulatory inscription from Chairman of the CPPCC Wang Yang in recognition of CGCC's century-long contribution to the prosperity and advancement of Hong Kong and the Motherland.

Looking forward, we will continue to move with the times and make the Chamber an organization that reaches out to the world with roots in Hong Kong and backing of the Mainland. While exploring business opportunities with our members, we will drive Hong Kong to become a metropolis featured by high efficiency and close ties with the global market.

## 組織結構圖

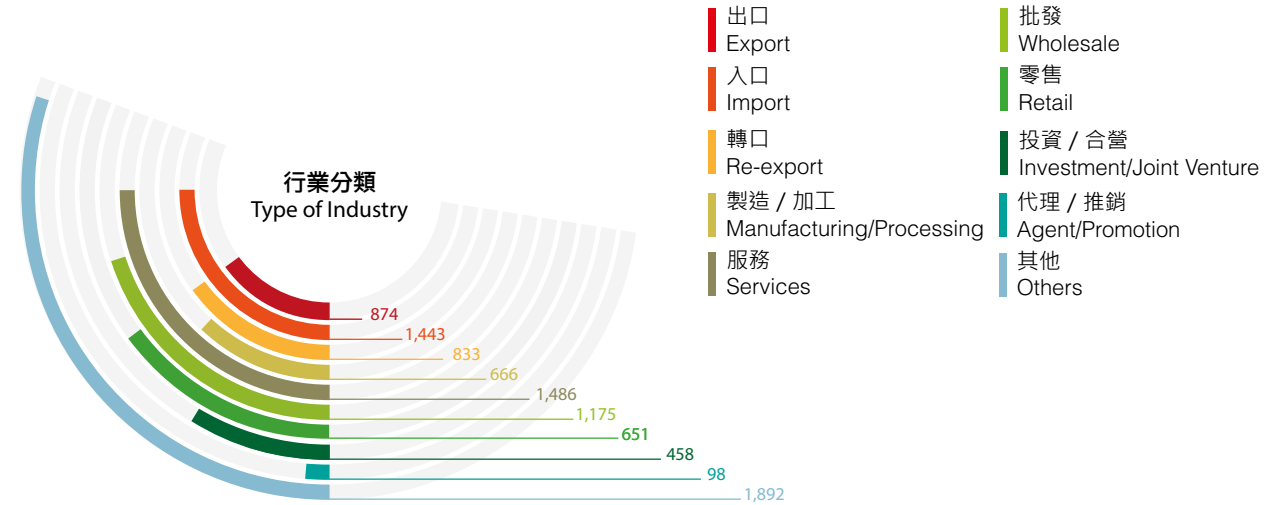


Organization Chart



會員業務分佈  
Distribution of Members' Business

會員總數 Total Number of Members: 5,802



註： (1) 數字截至 2020年12月31日止。  
(2) 數字包括商號、個人會員，惟“其他”包括團體會員90名及未有提供業務資料之會員1,892名。  
Notes: (1) Figures are as of 31 December 2020.  
(2) Figures include company and individual members; “others” include 90 association members and 1,892 members who have not provided detailed business information.

本會出席香港特區政府及其他機構委員會代表

機構	委員會	代表
立法會		廖長江
商務及經濟發展局	對外事務工作小組	蔡冠深
勞工及福利局	攜手扶弱基金	蔡冠深
		袁 武 (任期由 2020 年 11 月 1 日開始)
香港旅遊發展局	香港國際會議大使	蔡冠深
環境局	強制性實施《建築物能源效益守則》業界工作小組	李德剛
	戶外燈光工作小組	李德剛
工業貿易署	支援加工貿易專責小組	梁偉浩
勞工處	勞工顧問委員會	何世柱
	《工廠及工業經營 ( 安全管理 ) 規例》紀律審裁委員團	羅頌宜
食物環境衛生署	基因改造食物自願性標籤制度工作小組	陳幼南
環境保護署	“清潔生產伙伴計劃” 項目管理委員會	李德剛
		黃楚基 (任期至 2020 年 6 月 30 日止)
		廖永通 (任期由 2020 年 7 月 1 日開始)
		林智彬
	回收基金諮詢委員會	梁海明
香港郵政	郵政服務商業用戶諮詢聯席會議	葉少明
經濟分析及方便營商處	方便營商諮詢委員會	梁海明
廉政公署	香港商業道德發展諮詢委員會	王惠貞
香港貿易發展局	理事會	蔡冠深 ( 當然理事 ) (任期至 2020 年 10 月 30 日止)
		袁 武 ( 當然理事 ) (任期由 2020 年 11 月 1 日開始)
		曾智明 ( 選任理事 ) (任期至 2020 年 10 月 30 日止)
		蔡冠深 ( 選任理事 ) (任期由 2020 年 11 月 1 日開始)
	一帶一路及大灣區委員會	王惠貞
	一帶一路及大灣區委員會經貿合作園區工作小組 ( 中小企製造業合作及投資 )	王惠貞
	展覽會知識產權檢察小組	王彭彥
	展覽會籌委會	林宣亮
僱員再培訓局	零售業行業諮詢網絡	邱建新
	商業服務業行業諮詢網絡	張洪鈞

職業訓練局	管理及督導訓練委員會	方添輝
	會計業訓練委員會	葉少明
	出入口及批發業訓練委員會	陳立德
	高等教育顧問委員會	陳浩然
	創新及科技訓練委員會	廖永通
職業安全健康局	文職及專業服務業安全健康委員會	吳偉毅
		陳建年
	進出口貿易及批發零售業安全及健康委員會	陳建年
		吳偉毅
	香港職業安全健康大獎工作委員會	甘志成
環境運動委員會	香港環境卓越大獎委員會	蔡冠深
		王紹基
環保促進會	香港環保標籤計劃諮詢委員會	林智彬
香港商界環保大聯盟		李德剛
香港大學	遮打紀念獎學金委員會	于善基
香港浸會大學	畢業生就業諮詢委員會	陳楚冠
香港城市大學	畢業生就業顧問委員會	謝鵬元
香港國際仲裁中心	委任諮詢委員會	何志佳 (任期至 2020 年 1 月 8 日止)
		高美懿 (任期由 2020 年 1 月 9 日開始)
香港付貨人委員會	執行委員會	高敏堅
香港食品委員會有限公司		伍威全
香港公益金	便服日籌備委員會	李惟宏

# CGCC’s Representation on HKSAR Government Department and Other Organization/ Committee

Organizations	Subsidiary Bodies	Representatives
Legislative Council		Martin LIAO
Commerce and Economic Development Bureau	Task Force on External Relations	Jonathan CHOI
Labour and Welfare Bureau	Partnership Fund for the Disadvantaged	Jonathan CHOI YUEN Mo (from 1.11.2020)
Hong Kong Tourism Board	Hong Kong Convention Ambassador	Jonathan CHOI
Environment Bureau	Trade Task Force on the Mandatory Implementation of the Building Energy Codes	Alfred LEE
	Working Group on External Lighting	Alfred LEE
Trade and Industry Department	Task Force to Support the Processing Trade	Eddie LEUNG
Labour Department	Labour Advisory Board	HO Sai-chu
	Factories and Industrial Undertakings (Safety Management) Regulation Disciplinary Board Panel	Bella LO
Food and Environmental Hygiene Department	Working Group on Voluntary Labeling of Genetically Modified Food	Ian CHAN
Environmental Protection Department	Project Management Committee of "Cleaner Production Partnership Programme"	Alfred LEE Bonnie WONG (up to 30.6.2020) Felix LIO (from 1.7.2020) Lawrence LAM
	Advisory Committee on Recycling Fund	Raymond LEUNG
Hongkong Post	Hongkong Post Business Customers Liaison Group	Derrick YIP
Economic Analysis and Business Facilitation Unit	Business Facilitation Advisory Committee	Raymond LEUNG
Independent Commission Against Corruption	Hong Kong Business Ethics Development Advisory Committee	Connie WONG
Hong Kong Trade Development Council	Council	Jonathan CHOI (Council Member) (up to 30.10.2020) YUEN Mo (Council Member) (from 1.11.2020) Ricky TSANG (CGCC Nominated Council Member) (up to 30.10.2020) Jonathan CHOI (CGCC Nominated Council Member) (from 1.11.2020)

	Belt and Road & Greater Bay Area Committee	Connie WONG
	Belt and Road & Greater Bay Area Committee Industrial Parks: SMEs' Manufacturing Partnership and Investment Task Force	Connie WONG
	Intellectual Property Rights Task Force at HKTDC Trade Fair	Laurence Wong
	Fair Organizing Committee	Alfred LIN
Employees Retraining Board	Retail Industry Consultative Networks	QIU Jianxin
	Business Services Industry Consultative Networks	CHEUNG Hung-kwan
Vocational Training Council	Management & Supervisory Training Board	Jonathan FONG
	Accountancy Training Board	Derrick YIP
	Import/Export/Wholesale Trades Training Board	CHAN Lap-tak
	Higher Education Advisory Committee	David CHAN
	Innovation and Technology Training Board	Felix LIO
Occupational Safety & Health Council	Sedentary & Professional Services Safety and Health Committee	Ringo NG Kenneth Chan
	Import, Export & Wholesale Retail Trade Safety and Health Committee	Kenneth Chan Ringo NG
	Hong Kong Occupational Safety & Health Award Working Committee	Roger KAM
Environmental Campaign Committee	Awards Committee on Hong Kong Awards for Environmental Excellence	Jonathan CHOI Ivan WONG
Green Council	Hong Kong Green Label Scheme Advisory Committee	Lawrence LAM
Hong Kong Business Coalition on Environment		Alfred LEE
University of Hong Kong	Awarding Committee of Chater Memorial Scholarships	Joseph YU
Hong Kong Baptist University	Advisory Committee on Graduate Employment	Daniel CHAN
City University of Hong Kong	Advisory Committee for Graduate Employment	George TSE
Hong Kong International Arbitration Centre	Appointment Advisory Board	Nelson HO (up to 8.1.2020) Margaret KO (from 9.1.2020)
Hong Kong Shippers' Council	Executive Committee	Mickey KO
The Hong Kong Food Council Limited		Wilson WU
The Community Chest of Hong Kong	Dress Casual Day Organizing Committee	Robert LEE



委員會

工商及社會事務委員會								
專責會長：袁武								
顧問：蔡冠深								
主席：李引泉								
副主席	黃英豪	羅富昌	葉成慶	陳光明	李子良	劉嘉華	吳長勝	
	梁海明	王庭聰	蔡關穎琴	閻峰	葉少明	莊成鑫	李慧琼	張華峰
	陳沛良	張俊勇	關惠明	林涌	屠海鳴	王啟達	彭楚夫	林增榮
	鍾立強	許寶月	陳東岳	林鎮洪	馬塘宜	趙式浩	王振聲	吳懿容
	甘志成	楊凱榮	廖美玲	高達斌	陳建輝	謝天健	陳燦標	黃守正
委員：劉宇新 吳連烽 謝鵬元 劉遜平								

內地及台灣事務委員會								
專責會長：王惠貞								
顧問：張學修								
主席：閻峰								
副主席	王兵	顏寶鈴	范仁鶴	施榮怡	姚祖輝	張夏令	張賽娥	林潞
	黃英豪	伍威全	包靜國	樊敏華	李慧琼	李子良	譚唐毓麗	鍾立強
	林鎮洪	吳偉毅	王淑慈	吳懿容	甘志成	楊孫泉	莊小霈	常勤生
	謝天健	張嘉裕	吳江	梁穎雯	王文漢	黃澤雁	葉常春	劉錦雄
	陳燦標	韓青昊	陳鴻基	吳連烽	謝鵬元	張心瑜	李家彥	許明
委員：楊志棠								

粵港澳大灣區委員會								
專責會長：曾智明								
顧問：謝湧海								
主席：梁偉浩								
副主席	王庭聰	鍾偉平	簡松年	鍾立強	霍啟文	李令德		
	黃英豪	梁海明	高敏堅	包靜國	施榮怡	何超蓮	楊燕芝	王紹基
	張夏令	李慧琼	張華峰	陳沛良	張俊勇	王祖興	譚岳衡	譚唐毓麗
	黃進達	劉永強	彭楚夫	許寶月	林雲峯	王振聲	吳偉毅	廖永通
	吳懿容	謝禮明	甘志成	陳楚冠	楊凱榮	莊小霈	張嘉裕	吳江
委員：林菁菁 梁穎雯 王文漢 黃澤雁 廖志斌 張慧嫻 陳燦標 韓青昊 黃守正 吳連烽 劉佩瓊 謝鵬元 李銘深 孫國林 李啟傑 張建華 張福歌 陳建鴻 葉吉江 鄭優美 鍾爵麟 譚子洋								

對外事務委員會								
專責會長：蔡冠深								
主席：葉少明								
副主席	高敏堅	李惟宏	林增榮	凌俊傑	甘志成	楊凱榮		
	葉成慶	蔡關穎琴	范仁鶴	陳光明	張俊勇	周莉莉	王祖興	屠海鳴
	譚唐毓麗	林宣亮	胡劍江	陳建年	莊家豐	王淑慈	吳懿容	謝禮明
	陳楚冠	常勤生	梁穎雯	王文漢	關亨時	陳鴻基	李賢勝	林倩如
	林逸良	張勤	梁牧群	陳文鈞	陳惠儀	霍立禮	吳德曉	許偉麟
委員：高卓嵐								

創科及創意文化委員會								
專責會長：曾智明								
顧問：胡曉明								
主席：霍啟山								
副主席	邱達根	蔡雋思	方添輝	廖永通				
	高敏堅	蔡關穎琴	包靜國	陳光明	王彭彥	林智彬	楊燕芝	李濟平
	張俊勇	吳長勝	林雲峯	梁香盈	莊家豐	凌俊傑	沈慧林	吳懿容
	甘志成	李令德	陳楚冠	梁偉妍	莊小霈	高達斌	謝天健	吳江
	黃澤雁	葉常春	張慧嫻	周錦威	韓青昊			

教育及培訓委員會								
專責會長：陳仲尼								
主席：梁海明								
副主席	伍威全	張俊勇	周莉莉	吳偉毅	吳懿容			
	王紹基	梁香盈	周雯玲	楊孫泉	陳建輝	廖志斌	葉常春	周錦威
	周娟娟	吳連烽	劉佩瓊	謝鵬元	李銘深			

傳訊及出版委員會								
專責會長：陳仲尼								
主席：李德剛								
副主席	黃楚基	梁香盈	周雯玲					
	葉成慶	范仁鶴	黃楚恒	林智彬	李惟宏	李濟平	陳耘	黃進達
	胡劍江	陳建年	趙式浩	廖永通	吳旭洋	李令德	陳楚冠	張慧嫻

公益事務委員會								
專責會長：胡曉明								
主席：陳智文								
副主席	高美懿	孫大倫	龍子明	莊家豐				
	何志佳	何超蓮	王紹基	關惠明	劉嘉華	吳錦津	陳東岳	周雯玲
	吳懿容	廖美玲	姚逸華	吳江	梁穎雯	周錦威	葉榮鉅	陳鴻基
委員：甘劉惠英								

財務及物業監管委員會								
專責會長：謝湧海								
顧問：方文雄								
主席：何志佳								
副主席	包靜國	王啟達						
	陳智文	閻峰	黃楚恒	林增榮	王振聲	莊小霈	周娟娟	孫國林

青年委員會							
專責會長：楊華勇							
主席：林智彬							
副主席：楊燕芝							
常務委員：	黃楚恒	王彭彥	黃進達	趙式浩	王淑慈	陳楚冠	
	莊家豐	廖永通	霍啟山	李惟宏	霍啟文	蔡雋思	羅頌宜
	梁穎雯	廖志斌	凌俊傑	沈慧林	吳旭洋	林顯伊	謝天健
	高卓嵐	張建良	李啟傑	李嘉俊	周偉基	周紹榮	周薇薇
	邱達根	梁偉妍	梁牧群	梁毓雄	莊家彬	霍立禮	霍啟剛
	古嘉儀	王漢杰	黃澤雁	何猷龍	丁志威	方繁堅	王浩東
	何思浩	石蕙茵	伍振邦	伍偉圖	伍頌恩	伍鑑津	何 莹
	吳龍飛	何美芝	何英傑	何靖芝	何震東	吳思樂	吳雅莉
	李 健	李蕊而	李兆彬	李宇傑	李宗興	李冠華	李紫楓
	李穎駿	林天偉	沈懷杰	周天恩	周夏茵	周浩雲	周嘉賢
	林子麒	唐貝欣	林玉茵	林倩如	林莉敏	林瑞華	柯鍵弘
	胡文新	唐家敏	孫康喬	徐天佑	秦肇謙	翁狄榮	洪國兆
	馬津月	馬蓉榮	高 菲	區 雋	張宏基	張沛強	張冠邦
	張嘉盈	張嘉琦	張霈霖	張耀徽	梁冠峯	梁建華	梁柏祺
	梁偉端	梁竣傑	梁毓偉	梅慶豐	莊毅強	莫仲傑	莫廷輝
	許詠雯	郭忠平	郭敦威	郭萬承	陳文告	陳廷軒	陳佩珊
	陳泊廷	陳建立	陳雅儀	陳學航	陳曉鈴	陳耀恒	陸承浩
	彭達龍	曾維亮	賀凱琪	雲鎮謙	黃 鵬	黃晞雅	黃進德
	黃德几	黃德豪	黃鎮源	黃顯舜	楊存洲	楊旭楠	楊政龍
	源子敬	溫燕華	趙必匡	趙崇彥	劉 洋	劉美君	劉國柱
	劉翠琴	劉耀升	潘偉業	蔡志鵬	蔡卓思	蔡頌思	蔡慧貞
	諸承譽	鄭 程	鄭子彪	鄭優美	蕭美心	賴耘峯	賴偉星
	霍嘉怡	龍允生	謝俊庭	謝鳳珍	鍾奇峰	鍾偉明	鍾國緯
	羅 霄	羅秉晉	羅浩洪	羅智豪	羅紫君	蟻 龍	譚乃謙
	關嘉潤	蘇建霖	蘇銘恩				
名譽委員：	李文俊	張俊勇	吳偉毅	甘志成	李令德	張嘉裕	朱立偉
	李根泰	林倩如	張家利	陳 鐳	陳建鴻	廖宜春	歐興林
	羅政寧						

婦女委員會							
專責會長：李應生							
主席：蔡關穎琴							
副主席：何超邁							
常務委員：	黃麗群	馮堅妮	董曾華	周娟娟	鄧楊詠曼	陳小玲	費 斐
	顏寶鈴	張賽娥	葉海蓮	李令德	廖美玲	梁穎雯	葉常春
	余桂珍	李楊一帆	胡葆琳	孫淑元	蕭詠儀	譚第芸	王敏馨
	王煥珍	平麗玲	伍碧洋	伍翠瑤	李玉明	林月明	林 苑
	柯達權	洪小蓮	唐尤淑圻	馬靜雯	張美春	郭秀萍	郭碧蓮
	陳思紅	陳婉玲	陳陳秀瑛	陳靜薇	傅金珠	曾志萍	華慧娜
	楊志紅	楊章桂芝	葉淑真	董吳玲玲	虞文焱	靳羽珊	盧妙玲
	羅君美	羅偉平	譚胡秀英	關陳秀琼			
	歐靜美	王少華	王殿隆	白 荻	石蕙茵	伍少玲	伍穎梅
	何超鳳	何馮艷仿	何靖芝	何蔚雲	何艷仙	余瓊英	李嘉音
	周天恩	林玉茵	林煒珊	姚蘭玫	洪 瑛	胡珍珠	胡黛珠
	徐蒂芝	張慧榮	陳美恩	陳婉嫻	陳銘坤	陳慧清	麥韻芳
	黃慧儀	黃靄玲	溫燕華	管胡金愛	劉健儀	劉煥明	蔡三妮
	鄭優美	謝鳳珍	簡慧敏	關李帶歡	關謝懷遠	關寶珍	龐黃秀珍
委員：							

會員服務委員會							
專責會長：張學修							
主席：黃士心							
副主席：黃楚恒							
委員：	余鵬春	王振宇	常勤生				
	林桂盛	葉成慶	陳智文	陳東岳	王振聲	陳浩然	張洪鈞

地區事務委員會							
專責會長：李應生							
主席：邱建新							
副主席：樊敏華							
委員：	關惠明	許寶月	張洪鈞	葉榮鉅			
	謝禮明	劉永強	吳錦津	陳東岳	陳立德	陳建年	林志鴻
	陳建輝	葉海蓮	楊孫泉	陳浩然	廖美玲	姚逸華	莊小霈
	李海柏	張嘉裕	王文漢	霍建康	廖漢輝	陳榮旋	關廣哲
	何秀蘭	張永成	關偉倫	吳小玫	陳志剛	黃嘉玲	文錦歡
		陳惠儀	廖新南	陳士峯	呂金房	梁艷娟	楊國輝

五區聯絡處								
港島西區聯絡處								
主 任：	葉榮鉅							
副 主 任：	劉永強	吳錦津	陳立德	陳建年	謝禮明	霍建康	廖漢輝	關廣哲
	文錦歡	陳惠儀						
榮 譽 主 任：	李國雄							
榮 譽 副 主 任：	李常盛							
委 員：	葉成慶	何志佳	貝鈞奇	葉永成	王啟達	王振宇	楊俊傑	吳偉毅
	梁穎雯	葉常春	劉國平	蘇傑開	曹國昌	何大偉	許偉堅	羅志勤
	康家恩	楊金炎	方繁堅	王國權	王新文	甘劉惠英	任劍文	伍鳳英
	何世華	何美儀	何艷仙	余斯鴻	余錦坤	吳永恩	吳英兒	吳雅莉
	李志強	李桂芬	李純鶴	李榮威	李鴻生	周緒強	林洋立	林雪英
	林樹華	林麗儀	林靄嫻	姚蘭玫	施明如	胡 凡	徐沛雄	徐蒂芝
	馬慧玲	區詠霞	區艷龍	寇鴻萍	張妙能	張建良	張瑞境	梁志明
	許 生	許詠雯	郭炳榮	郭敦威	郭萬承	陳卓琦	陳朗雲	陳浩波
	陳偉豪	陳德泰	陳錦程	彭馥芳	曾守潤	曾超慶	曾耀棠	黃志偉
	黃嘉碧	黃龍德	溫思聰	葉世平	葉松齡	鄒尚武	蒲鳳屏	劉永濂
	鄭永銘	鄭長明	鄭優美	盧天送	盧妙玲	盧懿杏	霍立禮	戴安娜
	謝淑敏	謝順禮	謝鳳珍	鍾茂如	顏昭義	顏培增	羅清平	譚鳳枝
	譚綺雯	蘇國榮	周靄儀					
港島東區聯絡處								
主 任：	邱建新							
副 主 任：	楊孫泉	廖美玲	陳建輝	陳榮旋	吳小玫	何秀蘭		
榮 譽 副 主 任：	林國坤							
委 員：	林智彬	劉源標	鄭存漢	劉劍雄	洪少陵	王榮義	石賢德	江子榮
	何志文	何德心	吳慕德	李盛白	李傑之	李華陵	李裕發	周偉基
	周富昌	林月明	林民盾	林燕月	洪興武	殷慧冰	翁惠芳	翁雅玲
	張耀徽	陳建鴻	陳偉章	廖興邦	楊啟宗	劉煥明	劉經天	潘焯權
	蔡志忠	鄭永國	鍾 明	鄺偉業	蘇汝立	蘇國材	蘇穎聰	
九龍東區聯絡處								
主 任：	張洪鈞							
副 主 任：	陳東岳	葉海蓮	陳浩然	李海柏	張永成	陳志剛	陳士峯	
榮 譽 副 主 任：	曾國榮							
委 員：	溫 文	余 敏	歐陽永	陳雪夫	任照強	伍頌恩	何英傑	何蓮卿
	李賢勝	李學泉	紀惜清	袁彩娟	郭來興	陳 良	陳立漢	陳國斌
	陳豐南	單志明	彭煥棠	馮玉祥	黃美心	楊廣成	鄧子健	鄧慶球
	鄭詠基	盧應銘	謝劍蘭	關其昌				

九龍西區聯絡處								
主 任：	樊敏華							
副 主 任：	關惠明	林志鴻	姚逸華	莊小霈	孔昭華	廖新南	伍少玲	呂金房
榮 譽 主 任：	余鵬春	鍾偉平	黃權威	蔡偉石				
榮 譽 副 主 任：	鍾立強	林振永	郭 庶	余桂珍				
委 員：	甘志成	陳楚冠	常勤生	廖志斌	陳維湘	劉世淵	張國強	鄭啟明
	劉遜平	鄧祐才	周熾昌	康錦祥	胡世光	文振球	王紹爾	古嘉儀
	石蕙茵	何永釗	何逸雲	吳平德	吳國威	李志強	李浩明	李惠欣
	周駿達	周耀榮	招秀茵	林家輝	林國基	林逸良	侯 平	侯培德
	高永欽	張朱宇	張昆隆	張連尊	張慧婷	梁成軒	梁曉虹	莊景帆
	莊毅強	許教銘	連家本	郭碧蓮	陳美恩	陳耀東	曾梓筠	黃炳生
	黃萬有	黃鎮源	楊再謙	楊旭楠	楊廣源	楊蕙琴	萬正文	葉 明
	葉靜娟	廖國雄	劉小焯	劉國樑	劉端榮	劉翠琴	鄧婉智	黎時煖
	黎葉寶萍	鍾爵麟	羅政寧	羅榮銘	譚國偉	嚴文耀		
新界區聯絡處								
主 任：	許寶月							
副 主 任：	李國強	高達斌	張嘉裕	王文漢	關偉倫	黃嘉玲	楊國輝	梁艷娟
榮 譽 主 任：	陳鴻基							
榮 譽 副 主 任：	王振聲							
委 員：	王庭聰	陳金霖	林桂盛	方振捍	田偉平	伍偉圖	何國光	何楓群
	李焯才	李詠欣	林 珮	林 琦	林國彬	林瑞華	金玉明	施拯博
	洪國兆	韋萬嫦	夏蘭英	翁鎮滿	梁惠霞	郭晋昇	陳 杰	陳元正
	陳玉生	陳炳才	陳偉雄	陳清瑜	陳愛方	陳運利	陸佩玲	陸詠儀
	黃梓晴	黃雪梅	黃雅麗	董佳蓉	鄒綺華	廖美玉	齊光華	劉淑賢
	潘志忠	潘志倫	蔡俊傑	蔡榮鋹	鄧碧華	鄭鎮東	黎志偉	黎嘉恩
	盧婉嫻	盧嘉瑜	謝欣玲	鍾浩文	鍾雅雯	羅偉平	譚少威	譚文智
	譚永揚	嚴偉強	廖錦清					

## Committees

### Commerce, Industry and Social Affairs Committee

**Office Bearer** YUEN Mo  
**In Charge:**

**Advisor:** Jonathan CHOI

**Chairman:** LI Yin-quan

**Vice-chairmen:** Kennedy WONG   LO Foo-cheung   Simon IP   Johnny CHAN   LI Tze-leung  
LAU Kar-wah   NG Cheung-shing

**Members:** Raymond LEUNG   WONG Ting-chung   Janice CHOI   YIM Fung   Derrick YIP  
CHONG Shing-hum   Starry LEE   Christopher CHEUNG   CHAN Pui-leung   Thomas CHEUNG  
Anthony KWAN   LIN Yong   TU Hai-ming   Dickson WONG   Tony PANG  
Alex LAM   Raymond CHUNG   HUI Po-yuet   Tony CHAN   LAM Chun-hung  
Lawrence MA   Howard CHAO   Sam WONG   Susanna NG   Roger KAM  
Kevin YEUNG   Rhoda LIU   Patrick KO   CHEN Jian-hui   Jackey TSE  
CHAN Chan-piu   WONG Sau-ching   LAU Yue-sun   NG Lin-fung   TSE Pang-yuen  
Danny LAU

### Mainland and Taiwan Affairs Committee

**Office Bearer** Connie WONG  
**In Charge:**

**Advisor:** Charles CHEUNG

**Chairman:** YIM Fung

**Vice-chairmen:** WANG Bing   Pauline NGAN   Philip FAN   Ivis SZE   Andrew YAO  
ZHANG Xialing   Christina CHEUNG   LAM Lo

**Members:** Kennedy WONG   Wilson WU   Peter PAO   Kevin FAN   Starry LEE  
Brian LI   Petrina TAM   Raymond CHUNG   LAM Chun-hung   Ringo NG  
Sukey WONG   Susanna NG   Roger KAM   YEUNG Suen-chuen   Schubert CHONG  
Henry CHONG   Jackey TSE   CHEUNG Ka-yue   Gary NG   Connie LEUNG  
Frederick WONG   Ryan HUANG   YIP Sheung-chun   Alex LAU   CHAN Chan-piu  
HON Ching-ho   Michael CHAN   NG Lin-fung   George TSE   Fiona CHEUNG  
LI Ka-yin   HUI Ming   YEUNG Chi-tong

### Greater Bay Area Committee

**Office Bearer** Ricky TSANG  
**In Charge:**

**Advisor:** TSE Yung-hoi

**Chairman:** Eddie LEUNG

**Vice-chairmen:** WONG Ting-chung   CHUNG Wai-ping   Tony KAN   Raymond CHUNG   FOK Kai-man  
Maggie LEE

**Members:** Kennedy WONG   Raymond LEUNG   Mickey KO   Peter PAO   Ivis SZE  
Maisy HO   Jennifer YEUNG   Ivan WONG   ZHANG Xialing   Starry LEE  
Christopher CHEUNG   CHAN Pui-leung   Thomas CHEUNG   Harold WONG   TAN Yueheng  
Petrina TAM   Jason WONG   Stephen LAU   Tony PANG   HUI Po-yuet  
Bernard V LIM   Sam WONG   Ringo NG   Felix LIO   Susanna NG  
Roger TSE   Roger KAM   Daniel CHAN   Kevin YEUNG   Schubert CHONG  
CHEUNG Ka-yue   Gary NG   LAM Jing-jing   Connie LEUNG   Frederick WONG  
Ryan HUANG   Kevin LIU   Scarlett CHEUNG   CHAN Chan-piu   HON Ching-ho  
WONG Sau-ching   NG Lin-fung   Priscilla LAU   George TSE   LEE Ming-sum  
SUEN Kwok-lam   Eric LEE   CHEUNG Kin-wah   CHEUNG Fuk-kwo   Jacky CHAN  
Kenneth YIP   ZHENG Youmei   Alan CHUNG   John TAM

### External Affairs Committee

**Office Bearer** Jonathan CHOI  
**In Charge:**

**Chairman:** Derrick YIP

**Vice-chairmen:** Mickey KO   Robert LEE   Alex LAM   Clarence LING   Roger KAM  
Kevin YEUNG

**Members:** Simon IP   Janice CHOI   Philip FAN   Johnny CHAN   Thomas CHEUNG  
Lily CHOW   Harold WONG   TU Hai-ming   Petrina TAM   Alfred LIN  
Michael WOO   Kenneth CHAN   Edwin CHUANG   Sukey WONG   Susanna NG  
Roger TSE   Daniel CHAN   Henry CHONG   Connie LEUNG   Frederick WONG  
KWAN Hung-sze   Michael CHAN   Leslie LEE   Lorraine LAM   Jacky LAM  
Jennifer CHEUNG   Simon LEUNG   Beryl CHAN   Karen CHAN   Larry FOK  
Dennis WU   Alan HUI   Ivor KO

### InnoTech, Creativity and Culture Committee

**Office Bearer** Ricky TSANG  
**In Charge:**

**Advisor:** Herman HU

**Chairman:** Eric FOK

**Vice-chairmen:** Duncan CHIU   Johnson CHOI   Jonathan FONG   Felix LIO

**Members:** Mickey KO   Janice CHOI   Peter PAO   Johnny CHAN   Laurence WONG  
Lawrence LAM   Jennifer YEUNG   LI Jiping   Thomas CHEUNG   NG Cheung-shing  
Bernard LIM   Sabrina LEUNG   Edwin CHUANG   Clarence LING   William SHUM  
Susanna NG   Roger KAM   Maggie LEE   Daniel CHAN   Elaine LEUNG  
Schubert CHONG   Patrick KO   Jackey TSE   Gary NG   Ryan HUANG  
Sandy YIP   Scarlett CHEUNG   CHOW Kam-wai   Vincent HON

### Education and Training Committee

**Office Bearer** Rock CHEN  
**In Charge:**

**Chairman:** Raymond LEUNG

**Vice-chairmen:** Wilson WU   Thomas CHEUNG   Lily CHOW   Ringo NG   Susanna NG

**Members:** Ivan WONG   Sabrina LEUNG   Irene CHOW   YEUNG Suen-chuen   CHEN Jian-hui  
Kevin LIU   YIP Sheung-chun   CHOW Kam-wai   CHOW Kuen-kuen   NG Lin-fung  
Priscilla LAU   George TSE   LEE Ming-sum

### Communication and Publications Committee

**Office Bearer** Rock CHEN  
**In Charge:**

**Chairman:** Alfred LEE

**Vice-chairmen:** Bonnie WONG   Sabrina LEUNG   Irene CHOW

**Members:** Simon IP   Philip FAN   Stanley WONG   Lawrence LAM   Robert LEE  
LI Jiping   Cora CHAN   Jason WONG   Michael WOO   Kenneth CHAN  
Howard CHAO   Felix LIO   Paul NG   Maggie LEE   Daniel CHAN  
Scarlett CHEUNG



Community Affairs Committee				
<b>Office Bearer In Charge:</b>	Herman HU			
<b>Chairman:</b>	Stephen TAN			
<b>Vice-chairmen:</b>	Margaret LEUNG	SUN Tai-lun	George LUNG	Edwin CHUANG
<b>Members:</b>	Nelson HO	Maisy HO	Ivan WONG	Anthony KWAN
	NG Kam-chun	Tony CHAN	Irene CHOW	Susanna NG
	Deannie YEY	NG Kwong	Connie LEUNG	CHOW Kam-wai
	Michael CHAN	KAM LAU Wai-ying		YIP Wing-kui

Finance and Property Management Committee				
<b>Office Bearer In Charge:</b>	TSE Yung-hoi			
<b>Advisor:</b>	David FONG			
<b>Chairman:</b>	Nelson HO			
<b>Vice-chairmen:</b>	Peter PAO	Dickson WONG		
<b>Members:</b>	Stephen TAN	YIM Fung	Stanley WONG	Alex LAM
	CHONG Siu-pui	CHOW Kuen-kuen	SUEN Kwok-lam	Sam WONG

Young Executives' Committee				
<b>Office Bearer In Charge:</b>	Johnny YU			
<b>Chairman:</b>	Lawrence LAM			
<b>Vice-chairmen:</b>	Jennifer YEUNG	Ivan WONG	Jason WONG	Howard CHAO
	Daniel CHAN			Sukey WONG
<b>Standing Committee Members:</b>	Stanley WONG	Laurence WONG	Eric FOK	Robert LEE
	Johnson CHOI	Bella LO	Jonathan FONG	Edwin CHUANG
	Clarence LING	William SHUM	Paul NG	Evelyn LAM
	Gary NG	Connie LEUNG	Kevin LIU	Eric LEE
	Victor CHAU	Joseph CHOW	Vivi CHOW	Kevin ORR
	Tommy CHEUNG	Simon LEUNG	Paul LEUNG	Albert CHUANG
	Kenneth FOK			Larry FOK
<b>Members:</b>	Duncan CHIU	Elaine LEUNG	Frankie WONG	Ryan HUANG
	Roy TING	Franklin FONG	Paul WONG	Ivy KU
	Bond NG	Eric NG	Linda NG	Jeffrey NG
	Gideon HO	Dennis HO	Charmaine HO	Louis HO
	Ivan HO	Kenny NG	Ally NG	Oskar NG
	Arthur LEE	Andy LI	Chris LI	Simon LI
	Maria LEE	Jeffrey LI	Charles LEE	Lavonne LEE
	Bonny CHOW	Carmen CHOW	Owen CHOW	Edward CHOW
	LAM Chi-ki	Paco LAM	Maya LIN	Sharon LAM
	LAM Shui-wah	Kevin OR	Sam HUNG	Thomas WU
	Karen TONG	Elliott SUEN	Vincent TSUI	Gregory CHUN
	Tony YUEN	Arin MA	BEH Yong-shin	Vivian GAO
	Wayne CHEUNG	James CHEUNG	Stephen CHANG	Simon CHEUNG
	Elisabeth ZHANG	Joe CHEUNG	Anthony CHEUNG	Jonathan LEUNG
	Jason LEUNG	Alexander LEUNG	Angela LEUNG	Brandon LEUNG
	Jeffrey MUI	John CHONG	Austin MOK	Ringo MOK
	Vivian HUI	Martin KWOK	Stephen KWOK	Manx KWOK
	Eddy CHAN	Lillian CHAN	Christy CHAN	Kevin CHAN
	Joey CHAN	Anson CHAN	Stephanie TAN	Danny CHAN
	Stephen PANG	Matthew PANG	Calvin TSANG	Janice HO
				Samuel WAN

	Michael WONG	Aidaa WONG	Johnny WONG	Michael WONG	Dickie WONG
	Justin WONG	Terence WONG	Mat WONG	Thomas YEUNG	Raymond YEUNG
	Alexander YEUNG	YEUNG Chi-hang	Wyman YUEN	Angel WAN	Alan CHIU
	Philip CHIU	Edward LIU	Teresa LAU	Joshua LAU	Anessa LIU
	Terrie LAU	Paul LAU	Albert POON	Vincent CHOI	Jesse CHOI
	Jocelyn CHOI	Carmen CHOI	Winnie WAI	Lawrence CHU	Joyce CHENG
	Billy CHENG	KK ZHENG	Bonnie SIU	Jacky LAI	Wilson LAI
	Melissa FOK	Alice FOK	Wilson LUNG	Christopher TSE	Sandra TSE
	Tommy CHUNG	William CHUNG	Clement CHUNG	Alan CHUNG	Lucy LO
	Edward LAW	Benson LO	LAW Chi-ho	Iris LAW	NGAI Lung
	Leslie TAM	Vincent TAM	Karen KWAN	Kevin SO	Fiona SO
<b>Honorary Members:</b>	Raymond LEE	Thomas CHEUNG	Ringo NG	Roger KAM	Maggie LEE
	Ronald CHEUNG	Eric ZHU	Eric CHIANG	Steven LEE	Lorraine LAM
	Gary CHEUNG	Viola CHAN	Jacky CHAN	Sammy LIU	OU Xing-lin
	Johnny HON	Paschal LAW			

Ladies' Committee				
<b>Office Bearer In Charge:</b>	Tommy LI			
<b>Chairman:</b>	Janice CHOI			
<b>Vice-chairmen:</b>	Maisy HO	Cora CHAN	Bella LO	Jenny CHUNG
	Lilianna AU			WU Se
<b>Honorary Chairmen:</b>	WONG Lei-kuan	FUNG Kin-nei	TUNG Tsung-hwa	CHOW Kuen-kuen
	Cecilia CHEN	FEI Fih	Lily CHOW	Sophia DAN YANG
<b>Standing Committee Members:</b>	Pauline NGAN	Christina CHEUNG	Halina IP	Maggie LEE
	Connie LEUNG	YIP Sheung-chun	Scarlett CHEUNG	YU Kwei-chun
	WU Po-lam	SUN Shuk-yuen	Sylvia SIU	TAN Fu-yun
	WONG San-man	WONG Woon-chun	PING Lai-ling	WU Bi-yang
	LI Yuk-ming	LAM Yuet-ming	Maggie LAM	Lammy LAM
	Katherine HUNG	Susan TANG	Eleanor MA	CHEUNG Mei-chun
	KWOK Pik-lin	CHIN YU Siu-chun	Christine CHEN	Janice CHAN
	Agnes CHAN	Grace FOO	TSANG Chi-ping	Waters VERA
	YEUNG Chi-hung	Cindy YOUNG	YIP Souk-chanh	TUNG NG Ling-ling
	KAN Yu-san	LO Miu-ling	Anna KWONG	Elizabeth LAW
	Amy TAM			LAW Wai-ping
<b>Members:</b>	Corona AU	WONG Siu-wah	WONG Din-lung	Betty CHEN
	NG Shiu-ling	Winnie NG	CHU Shuet-mui	Daisy HO
	Jane HO	Vivian HO	Cindy HE	YU King-ying
	Julianne Pearl DOE	Bonny CHOW	Maya LIN	Vanessa LAM
	HONG Ying	WU Chun-chu	HU Daih-chuh	TONG Yan
	Winnie CHEUNG	CHAN Mei-yan	Aldis CHAN	CHAN Ming-kwan
	MAK Yun-fong	PANG Ka-kuan	WONG Wai-yee	Anna WONG
	Agnes KOON	Miriam LAU	LIU Huan-ming	Annie TSAI
	KK ZHENG	TSE Fung-chun	Carmen KAN	LI Tai-foon
	Helen KWAN	Wendy PONG	Alice SO	Anne HSIEH

Members' Services Committee				
<b>Office Bearer In Charge:</b>	Charles CHEUNG			
<b>Chairman:</b>	Jackie WONG			
<b>Vice-chairmen:</b>	Stanley WONG	Benjamin WONG	Henry CHONG	
<b>Members:</b>	YU Pang-chun	Simon IP	Stephen TAN	Tony CHAN
	David CHAN	Kenneth CHEUNG	CHOW Kam-wai	LAM Kwai-shing
	IP Shing-kwan			Sam WONG
				LAM Chun-wing

District Affairs Committee				
<b>Office Bearer In Charge:</b>	Tommy LI			
<b>Chairman:</b>	QIU Jianxin			
<b>Vice-chairmen:</b>	Kevin FAN	HUI Po-yuet	CHEUNG Hung-kwan	YIP Wing-kui
<b>Members:</b>	Anthony KWAN	LAU Wing-keung	Stephen NG	Tony CHAN
	Kenneth CHAN	Arnold LAM	Edward LEE	Roger TSE
	YEUNG Suen-chuen	David CHAN	Rhoda LIU	Deannie YEW
	Patrick KO	CHEN Jian-hui	CHEUNG Ka-yue	Frederick Wong
	LIU Hong-fai	CHAN Wing-suen	KWAN Kwong-chit	Derek HUNG
	Peter CHEUNG	KWAN Wai-lun	Cecilia WU	Eddie CHAN
	Teresa MANN	NG Shiu-ling	HO Sau-lan	Karen CHAN
	Desmond CHAN	LUI Kam-fong	Connie LEUNG	YEUNG Kwok-fai
				LIU Sun-lan
				Esther WONG

## Five District Liaison Groups

### Liaison Committee - Hong Kong West District

<b>Director:</b>	YIP Wing-kui			
<b>Deputy Directors:</b>	LAU Wing-keung	NG Kam-chun	Raymond CHAN	Kenneth CHAN
	Thomas FOK	LIU Hong-fai	KWAN Kwong-chit	Teresa MANN
<b>Honorary Director:</b>	LI Kwok-hung			
<b>Honorary Deputy Director:</b>	LEE Sheung-shing			
<b>Members:</b>	Simon IP	Nelson HO	PUI Kwan-kay	YIP Wing-shing
	WONG Chun-yu	YEUNG Chun-kit	Ringo NG	Connie LEUNG
	LAM Kwok-ping	SO Kit-hoi	CHO Kwok-cheong	David HO
	LAW Chi-kun	HONG Ka-yan	YOUNG Kam-yim	Franklin Kenneth FONG
	WONG San-man	KAM LAU Wai-ying	YAM Kim-man	NG Fung-ying
	HO Mei-yi	Cindy HE	YU Sze-hung	Mario YU
	NG Ying-yee	NG Nga-lee	LI Chi-keung	LEE Kwai-fun
	William LEE	Jacky LEE	Danny CHAU	Truman LAM
	Angus LAM	LAM Lai-yee	Anita LAM	Margaret YAO
	WU Fan	TSUI Pui-hung	Dora CHUI	Eliza MA
	Lilianna AU	Eleanor CHEUNG	CHEUNG Kin-leung	CHEUNG Sui-keng
	Isabella LEONG KAU	HUI Sang	HUI Wing-man	KWOK Ping-sun
	KWOK Man-shing	Christy CHAN	CHAN Long-wan	CHAN Ho-por
	Karl CHAN	Paul CHAN	PANG Fuk-fong	TSANG Sau-yuen
	TSANG Yiu-tong	Jacky WONG	WONG Ka-bik	Patrick WONG
	YIP Sai-ping	YIP Chung-ling	Sammy CHOW	PO Fung-ping
	CHENG Wing-ming	CHENG Cheung-ming	ZHENG Youmei	LO Tin-sown
	LO Yee-hang	FOK Lap-lai	Margaret Ann TAYLOR	TSE Suk-man
	TSE Fung-chun	CHUNG Mau-yu	NGAN Chiu-yee	GAN Pei-tzeng
	TAN Qiwen	TAM Fung-chee	SO Kwok-wing	Daisy CHOW
				Dickson WONG
				YIP Sheung-chun
				HUI Wai-kin
				Simon WONG
				Henry HO
				NG Wing-yan
				LI Shun-hok
				LAM Suet-ying
				SZE Ming-yu
				Eugenie AU
				Ludwig LEUNG
				KWOK Tun-wai
				Jacob CHAN
				TSANG Chiu-hing
				WAN Sze-chung
				LAU Wing-lim
				LO Miu Ling
				Calvin TSE
				William LO

### Liaison Committee - Hong Kong East District

<b>Director:</b>	QIU Jianxin			
<b>Deputy Directors:</b>	YEUNG Suen-chuen	Rhoda LIU	CHEN Jian-hui	CHAN Wing-suen
	HO Sau-lan			Cecilia WU
<b>Honorary Directors:</b>	LAM Kwok-kwan	CHU Ching		
<b>Members:</b>	Lawrence LAM	LAU Yuen-biu	CHENG Chuen-hon	LAU Kim-hung
	WONG Wing-yee	SHAH Imdad	James KONG	HO Chi-man
	Sophia NG	LI Sing-pak	LI Kit-chee	Eric LEE
	Victor CHAU	Henry CHOW	LAM Yuet-ming	LAM Man-tun
	HUNG Hsing-wu	Rose YUN	YUNG Wai-fong	YUNG Nga-ling
	CHAN Kin-hung	CHAN Wai-cheung	LIU Hing-pong	Johnny YEUNG
	LAU King-tin	Stanley POON	TSOI Chi-chung	CHENG Wing-kwok
	KWONG Wai-yip	Felix SO	SO Kwok-choi	Alex SO
				Chung Ming

### Liaison Committee - Kowloon East District

<b>Director:</b>	CHEUNG Hung-kwan			
<b>Deputy Directors:</b>	Tony CHAN	Halina IP	David CHAN	LEE Hoi-pak
	Eddie CHAN	CHAN Sze-fung		Peter CHEUNG
<b>Honorary Deputy Director:</b>	TSANG Kwok-wing			
<b>Members:</b>	WAN Man	YU Man	Kenneth AU YEUNG	CHAN Suet-fu
	Linda NG	HO Ying-kit	HO Lin-hing	Leslie LEE
	KAY Sik-ching	YUEN Choi-kuen	KWOK Loi-hing	CHAN Leung
	CHAN Kwok-bun	CHEN Fengnan	SIN Chi-ming	PANG Woon-tong
	WONG Mee-sum	YEUNG Kwong-shing	TANG Tsz-kin	TANG Hing-kou
	Thomas LO	TSE Kim-lan	KWAN Kay-cheong	Wellington CHENG
				YUM Chiu-keung
				LI Hok-chuen
				CHAN Lap-hon
				FUNG Yuk-cheung

### Liaison Committee - Kowloon West District

<b>Director:</b>	Kevin FAN			
<b>Deputy Directors:</b>	Anthony KWAN	Arnold LAM	Deannie YEW	Schubert CHONG
	LIU Sun-lan	NG Shiu-ling	LUI Kam-fong	Derek HUNG
<b>Honorary Directors:</b>	YU Pang-chun	CHUNG Wai-ping	William WONG	Raymond CHOY
<b>Honorary Deputy Directors:</b>	Raymond CHUNG	LAM Chun-wing	KUO Shu	YU Kwei-chun
<b>Members:</b>	Roger KAM	Daniel CHAN	Henry CHONG	Kevin LIU
	LAU Sai-yuan	Edward CHEUNG	CHENG Kai-ming	Danny LAU
	CHOW Chi-cheong	HONG Kam-chueng	WU Sai-kwong	Davis MAN
	Ivy KU	Joyce SHEK	HO Wing-chiu	Alec HO
	Peter NG	LI Chi-keung	LI Ho-ming	Cezarine LEE
	Ivan CHAU	Grace CHIU	Aaron LAM	Kenny LAM
	HOU Ping	HAU Pui-tak	KO Wing-yam	Cissy CHEUNG
	Tony CHEUNG	Polly CHEUNG	LEUNG Shing-hin	Mona LEUNG
	John CHONG	HUI Kau-ming	LIN Ka-boon	Barbara KWOK
	Anthony CHAN	Marina TSANG	Jackson WONG	Paul WONG
	YEUNG Choy-him	YEUNG Yuk-nam	YEUNG Kwong-yuen	Kimmy YEUNG
	YIP Ming	YIP Ching-kuen	LIU Kwok-hung	Simon LAU
	Lawrence LAU	Terrie LAU	Jennifer TANG	Lai Sze-nuen
	CHUNG Cheuk-lun	Paschal LAW	LOW Lock-ming	TAM Kwok-wai
				Delia CHAN
				TANG Yau-choi
				WONG Siu-yee
				NG Ping-pak
				Danny CHAU
				Jacky LAM
				Leo CHEUNG
				CHONG King-fan
				Hidy CHAN
				Terence WONG
				MAN Ching-man
				Colin LAU
				Fanny LAI
				Jeremy YIM

*Liaison Committee - New Territories District*

<b>Director:</b>	HUI Po-yuet			
<b>Deputy Directors:</b>	Edward LEE	Patrick KO	CHEUNG Ka-yue	Frederick WONG
	KWAN Wai-lun	Esther WONG	YEUNG Kwok-fai	LEUNG Yim-kuen
<b>Honorary Director:</b>	Michael CHAN			
<b>Honorary Deputy Director:</b>	Sam WONG			
<b>Members:</b>	WONG Ting-chung	CHAN Kam-lam	LAM Kwai-shing	FONG Chun-hon
	Micky TIAN	NG Wai-to	HO Kwok-kwong	HO Fung-kwan
	LEE Kwing-choi	LI Wing-yan	LAM Lou	LIN Qi
	Ben LAM	LAM Shui-wah	KAM Yuk-ming	SHI Chun-pok
	HUNG Kwok-siu	WAI Man-sheung	Ha Lan-ying	YUNG Chun-moon
	LEONG Wai-ha	KWOK Chun-sing	William CHAN	CHAN Yuen-ching
	Joseph CHAN	CHAN Ping-choi	Victor CHAN	CHAN Ching-yue
	CHAN Oi-fong	CHAN Wai-li	LUK Pui-ling	LUK Wing-yee
	Ivy WONG	Wendy WONG	WONG Nga-lai	TUNG Kai-yung
	CHOW Yee-wah	LIU Mei-yuk	CHAI Kwong-wah	LAU Shuk-yen
	PON Chi-chung	Allen POON	CHOI Chun-kit	Simon CHOI
	TANG Pik-wa	CHENG Chun-tung	Thomas LAI	Andrew LAI
	Amanda LO	LO Ka-yu	Fanny TSE	CHUNG Ho-man
	CHUNG Nga-man	LAW Wai-ping	Wex TAM	TAM Man-chi
	Vincent TAM	YIM Wai-keung	LIU Kam-ching	