



中學生生涯規劃分享會
Career Planning Sharing Session

地區事務委員會

年內，地區事務委員會及其轄下五個分區聯絡處舉辦工商專題講座，並舉辦本地綠色旅遊，支援香港旅遊業。聯絡處一直以回饋社會為己任，熱心公益事務，組織會員參加公益金線上百萬行，並再度榮獲本年度傑出步行隊伍獎。

此外，今年第六年舉辦“中學生生涯規劃分享會”，邀請不同行業精英與同學分享各行業特點及發展前景，啟發同學思考未來發展路向。

新冠疫情持續，基層市民生活質素下降，地區事務委員會與公益事務委員會繼續合辦各項社區愛心活動。

District Affairs Committee

During the year, the District Affairs Committee and its subordinating bodies - the five District Liaison Groups hosted business seminars. In order to support the recovery of Hong Kong tourism industry, local green tours were also organized. As an ardent supporter for charity causes, the Committee teamed up to participate in the Online Community Chest Walks for Millions and being awarded as the Outstanding Walk Teams again.

To celebrate the 25th anniversary of Hong Kong's reunification to the motherland, the Committee hosted a movie show, members and grassroot citizens were invited to enjoy the movie "Look Up" for free. In addition, the Committee had organized six successive years of "Career Planning Sharing Session", elites from different industries were invited to share their professions with secondary school students.

The COVID-19 pandemic has affected all walks of life, especially for the grassroot citizens. The District Affairs Committee and the Community Affairs Committee jointly organized an array of caring activities.



舉辦不同類型活動照顧各階層
Organizing different types of activities
for various social strata

關於本會 The Chamber

簡介

香港中華總商會（中總）於1900年成立，是香港歷史最長及最具規模的商會之一，秉持服務社會、與時並進的宗旨，致力維護香港繁榮穩定，積極朝向“立足香港、背靠祖國、聯繫世界”的目標進發。

中總植根香港，致力構建工商經貿交流平台，維護工商權益。目前會員人數近6,000名，包括團體會員、商號會員、個人會員及聯席會員，經營業務遍及工商各業，形成強大廣闊的商貿聯繫網絡。

中總歷向支持特區政府依法施政，並與特區政府各部門保持緊密聯絡，積極表達商界意見，特別是涉及工商範疇的政策，均透過立法會、各政府部門及眾多公共機構和工商團體的代表，為會員及工商界發聲。中總並創立“中總基金”、“愛心行動”，同時設立“大學生實習交流計劃”、“少年太空人體驗營”等培育青少年項目，藉此推動工商界關懷社會，實踐企業社會責任。

中總一直致力推動國家經濟建設，眾多成員出任全國人大代表、全國政協委員，為國家建言獻策，屢獲國家領導人勉勵。中總與內地工商機構關係密切，為國家“引進來、走出去”雙向發展搭建橋樑，1982年創辦“香港工商業研討班”，為內地培訓適切的經貿人才。2007年中總更在廣州南沙中總大廈設立代表處，為珠江三角洲的內地企業、香港及海外投資者提供商貿聯繫平台及支援服務。

近年中總積極推進香港與內地主要經濟區域的經貿合作，因應如粵港澳大灣區、“一帶一路”、“十四五”規劃、“雙循環”等國家發展策略，中總皆適時作出應對，成立粵港澳大灣區委員會，推動香港工商界參與

其中。為加強香港工商界與“一帶一路”各國和地區的聯繫，特別設立一帶一路委員會及文化委員會，致力為國家“引進來、走出去”雙向發展搭建橋樑，增進香港與“一帶一路”在經濟及文化上的互聯互通，共促經濟文化共同發展、實現民心相通，講好中國和香港故事。

中總更與各國駐港領事、世界各地商會，特別是海外華人工商社團關係密切，並積極參與創立及籌辦世界華商大會，成為全球華商交流合作的重要平台。面對全球經濟一體化趨勢，中總致力拓展香港與周邊地區及環球經貿的聯繫，透過一系列推動項目如香港高峰論壇、中總世界華商高峰論壇、海外論壇及考察訪問等，積極探索與東盟、RCEP的巨大商機，中總發揮商會網絡優勢，向外推廣香港的商貿樞紐和金融中心的作用，進一步推動區域經貿合作。

中總於2000年慶祝成立100周年，榮幸獲得國家主席江澤民惠賜墨寶題字，勉勵本會“發揚愛國愛港優良傳統，維護香港長期繁榮穩定”，全國政協主席李瑞環親臨香港致賀。2020年，中總迎來120周年會慶，並榮獲全國政協主席汪洋賀函，讚揚中總歷年來為香港發展進步和祖國繁榮富強作出貢獻。

展望未來，中總將繼續緊貼時代步伐，凝聚更強大的工商網絡，推動香港發展成為一個具高度效率、與國際市場緊密聯繫的國際大都會。

Brief Introduction

Founded in 1900, the Chinese General Chamber of Commerce (CGCC) is among the oldest and biggest chambers of commerce in Hong Kong. Holding fast to its longstanding mission of serving the community, CGCC has continued to evolve with the times. While reaching out to the world with its roots in Hong Kong and backing from the Motherland, it strives to safeguard the prosperity and stability of Hong Kong.

With deep roots in Hong Kong, CGCC dedicates itself to facilitating business and trade exchange and promoting the interests of the local business community. Currently, we have a membership of nearly 6,000, comprising association, company, individual and affiliate members, whose businesses cover a wide spectrum of commercial and industrial activities, forming an extensive, formidable industry network.

CGCC has not only been supporting the HKSAR government to implement policies in accordance with the law, but has also been maintaining close dialogue with individual government departments. Through representatives in the Legislative Council, government departments, public bodies and business organizations, we actively express the views and voice out for our members and the business community at large, especially when it comes to business-related policies. At the same time, we encourage the business sector to show their care for society and undertake corporate social responsibilities through the CGCC Foundation and the “We Care?We Share Campaign”, and youth programs such as the “Internship and Exchange Program for Tertiary Students” and “Young Astronaut Training Camp”.

On the national level, CGCC spares no effort in promoting the country’s economic development. Many of our members contribute their expertise and insights to the country through their capacities as deputies to the National People’s Congress and members of the Chinese People’s Political Consultative Conference (CPPCC), and have been commended by the country’s leaders. Sharing close ties with Mainland business organizations, CGCC has been assisting the country in going global and attracting foreign investment. In 1982, we created the “Hong Kong Industry and Commerce Training Program” to nurture economic and trade professionals for the country. In 2007, we even opened a Guangzhou office at the CGCC Building in Nansha to provide networking and supporting services for Mainland companies as well as Hong Kong and foreign investors in the Pearl River Delta region.

In recent years, the CGCC has been vigorously promoting economic and trade cooperation between Hong Kong and key economic areas in the Mainland. We have taken timely actions in response to various

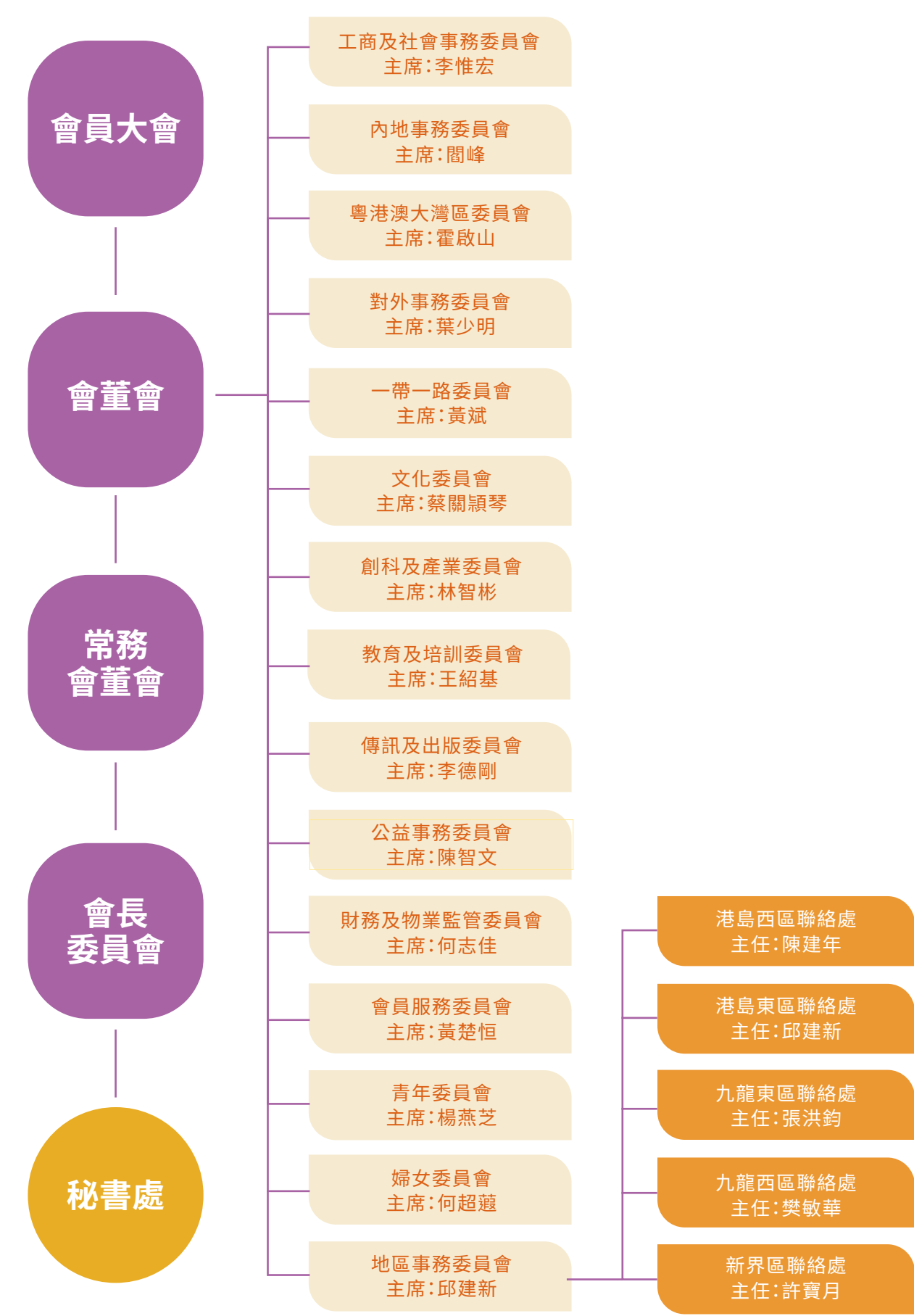
national development strategies, including the Guangdong-Hong Kong-Macao Greater Bay Area (Greater Bay Area), the “Belt and Road Initiative” (B&R), the “14th Five-Year” Plan and the “dual circulation” development. For instance, to promote the participation of Hong Kong businesses in the Greater Bay Area, we set up the dedicated Greater Bay Area Committee; and to strengthen the ties between Hong Kong businesses and B&R countries and territories, we created the Belt & Road Committee and Culture Committee, which focus on realizing the “going global and attracting foreign investment” objective, promoting mutual understanding and win-win cooperation both economically and culturally, and telling positive stories of China and Hong Kong.

On the international level, we maintain close relations with consulates-general in Hong Kong and chambers of commerce worldwide, especially overseas Chinese business associations. We play a vital part in the creation and staging of the World Chinese Entrepreneurs Convention, which has become an important exchange and collaboration platform for Chinese businesses from around the globe. In the face of economic globalization, we strive to expand Hong Kong’s trade ties with its neighboring regions and the world at large. Through such initiatives as the Hong Kong Summit, the CGCC World Chinese Entrepreneurs Summit, and overseas forums and delegations, we actively explore business opportunities arising from markets in the Association of Southeast Asian Nations (ASEAN) and Regional Comprehensive Economic Partnership (RCEP). Leveraging our strong network, we highlight Hong Kong’s role as a business hub and financial center to the outside world and further promote regional economic and trade cooperation.

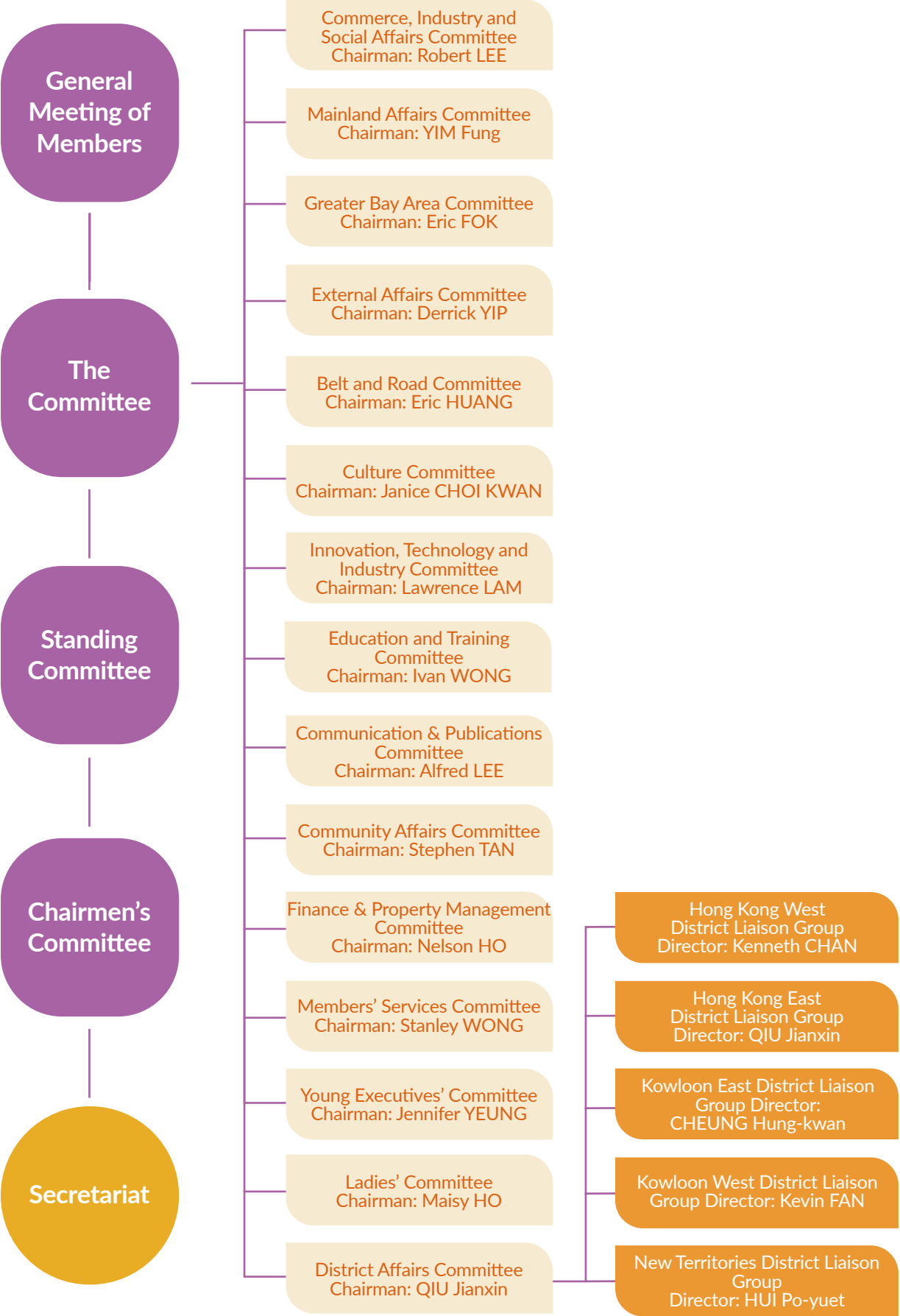
When CGCC celebrated its centenary in 2000, we were extremely honored to receive then President Jiang Zemin’s calligraphic writing of the uplifting message “Promote the fine tradition of loving the nation and Hong Kong, maintain the long-term prosperity and stability of Hong Kong”. Li Ruihuan, Chairman of the CPPCC National Committee at that time, also extended his congratulations to the Chamber in person. During CGCC’s 120th anniversary in 2020, we again had the honor to receive congratulatory messages from current CPPCC National Committee Chairman Wang Yang in recognition of the Chamber’s century-long contribution to the prosperity and advancement of Hong Kong and the Motherland.

Moving with the times, we will continue to grow our business network and promote Hong Kong as a metropolis characterized by high efficiency and close ties with the global market.

組織結構圖

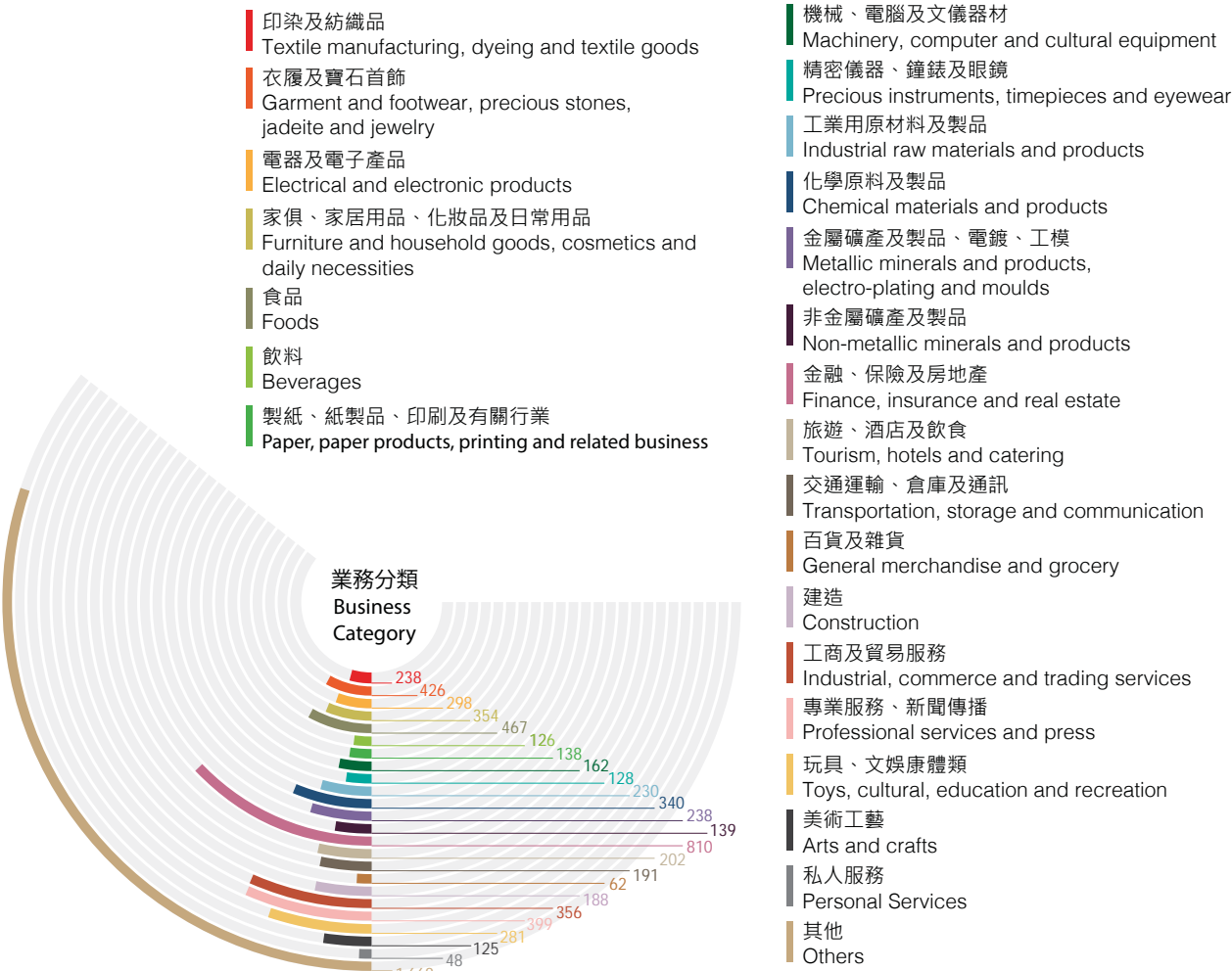


Organization Chart



會員業務分佈
Distribution of Members' Business

會員總數 Total Number of Members: 5,738



註: (1) 數字截至 2022 年 12 月 31 日止。
(2) 數字包括商號、個人會員，惟“其他”包括團體會員 87 名及未有提供業務資料之會員 1,668 名。
Notes: (1) Figures are as of 31 December 2022.
(2) Figures include company and individual members; “others” include 87 association members and 1,668 members who have not provided detailed business information.

本會出席香港特區政府及其他機構委員會代表

機構	委員會	代表
立法會		廖長江
商務及經濟發展局	對外事務工作小組	蔡冠深
勞工及福利局	攜手扶弱基金	袁 武 (任期至 2022 年 10 月 30 日止) 蔡冠深 (任期由 2022 年 11 月 1 日起)
香港旅遊發展局	香港國際會議大使	蔡冠深
工業貿易署	支援加工貿易專責小組	梁偉浩
勞工處	勞工顧問委員會 《工廠及工業經營 (安全管理) 規例》紀律審裁委員團	何世柱 黃楚基
食物環境衛生署	基因改造食物自願性標籤制度工作小組	陳幼南
環境保護署	“清潔生產伙伴計劃” 項目管理委員會	李德剛 廖永通 林智彬 梁海明
	回收基金諮詢委員會	梁海明
香港郵政	商業顧客聯絡小組	葉少明
經濟分析及方便營商處	方便營商諮詢委員會	梁海明
廉政公署	香港商業道德發展諮詢委員會	王惠貞
香港貿易發展局	理事會	袁 武 (當然理事) (任期至 2022 年 10 月 30 日止) 蔡冠深 (當然理事) (任期由 2022 年 11 月 1 日起) 蔡冠深 (選任理事) (任期至 2022 年 10 月 30 日止) 胡曉明 (選任理事) (任期由 2022 年 11 月 1 日起) 王惠貞 王惠貞
	一帶一路及大灣區委員會 一帶一路及大灣區委員會 “區域全面經濟夥伴協定專案小組 (貿易及投資)”	王惠貞 王惠貞
	展覽會籌委會	林宣亮
僱員再培訓局	零售業行業諮詢網絡 商業服務業行業諮詢網絡	邱建新 張洪鈞
職業訓練局	管理及督導訓練委員會 會計業訓練委員會 出入口及批發業訓練委員會 高等教育顧問委員會 創新及科技訓練委員會	方添輝 葉少明 陳建年 陳浩然 廖永通

職業安全健康局	文職及專業服務業安全及健康委員會	吳偉毅 陳建年
	進出口貿易及批發零售業安全及健康委員會	陳建年 吳偉毅 方添輝 甘志成
義務工作發展局	職安健創新及資訊科技委員會 香港職業安全健康大獎工作委員會	胡曉明
環境運動委員會	香港義工獎 香港環境卓越大獎委員會	袁 武 王紹基
香港商界環保大聯盟		李德剛
香港大學	遮打紀念獎學金委員會	于善基
香港浸會大學	畢業生就業諮詢委員會	陳楚冠 (任期至 2022 年 8 月 31 日止) 沈慧林 (任期由 2022 年 9 月 1 日起)
香港城市大學	HK Tech 300 諮詢委員會	袁 武 (任期至 2022 年 10 月 30 日止) 蔡冠深 (任期由 2022 年 11 月 1 日起) 吳偉毅
	畢業生就業顧問委員會	高美懿
香港國際仲裁中心	委任諮詢委員會	高敏堅
香港付貨人委員會	執行委員會	伍威全
香港食品委員會有限公司		李惟宏 (任期至 2022 年 3 月 31 日止) 黃進達 (任期由 2022 年 4 月 1 日起)
香港公益金	便服日籌劃委員會	

CGCC's Representation on HKSAR Government Department and Other Organization/ Committee

Organizations	Subsidiary Bodies	Representatives
Legislative Council		Martin LIAO
Commerce and Economic Development Bureau	Task Force on External Relations	Jonathan CHOI
Labour and Welfare Bureau	Partnership Fund for the Disadvantaged	YUEN Mo (up to 30.10.2022) Jonathan CHOI (from 1.11.2022)
Hong Kong Tourism Board	Hong Kong Convention Ambassador	Jonathan CHOI
Trade and Industry Department	Task Force to Support the Processing Trade	LEUNG Wai-ho
Labour Department	Labour Advisory Board Factories and Industrial Undertakings (Safety Management) Regulation-Disciplinary Board Panel	HO Sai-chu Bonnie WONG
Food and Environmental Hygiene Department	Working Group on Voluntary Labeling of Genetically Modified Food	Ian CHAN
Environmental Protection Department	Project Management Committee of "Cleaner Production Partnership Programme" Advisory Committee on Recycling Fund	Alfred LEE Felix LIO Lawrence LAM Raymond LEUNG
HongKong Post	Hongkong Post Business Customer Liaison Group	Derrick YIP
Economic Analysis and Business Facilitation Unit	Business Facilitation Advisory Committee	Raymond LEUNG
Independent Commission Against Corruption	Hong Kong Business Ethics Development Advisory Committee	Connie WONG
Hong Kong Trade Development Council	Council	YUEN Mo (Council Member) (up to 30.10.2022) Jonathan CHOI (Council Member) (from 1.11.2022) Jonathan CHOI (CGCC Nominated Council Member) (up to 30.10.2022) Herman HU (CGCC Nominated Council Member) (from 1.11.2022)
	Belt and Road & Greater Bay Area Committee	Connie WONG
	Belt and Road & Greater Bay Area Committee The Regional Comprehensive Economic Partnership (RCEP) Task Force on Trade and Investment	Connie WONG
	Fair Organizing Committee	Alfred LIN

Employees Retraining Board	Retail Industry Consultative Networks Business Services Industry Consultative Networks	QIU Jianxin CHEUNG Hung-kwan
Vocational Training Council	Management & Supervisory Training Board Accountancy Training Board Import/Export/Wholesale Trades Training Board Higher Education Advisory Committee Innovation and Technology Training Board	Jonathan FONG Derrick YIP Kenneth CHAN David CHAN Felix LIO
Occupational Safety & Health Council	Sedentary & Professional Services Safety and Health Committee Import Export & Wholesale Retail Trade Safety and Health Committee Innovation, Information and Technology Committee Hong Kong Occupational Safety & Health Award Working Committee	Ringo NG Kenneth Chan Kenneth Chan Ringo NG Jonathan FONG Roger KAM
Agency for Volunteer Service	Hong Kong Volunteer Award	Herman HU
Environmental Campaign Committee	Awards Committee on Hong Kong Awards for Environmental Excellence	YUEN Mo Ivan WONG
Hong Kong Business Coalition on Environmnet		Alfred LEE
University of Hong Kong	Awarding Committee of Chater Memorial Scholarships	Joseph YU
Hong Kong Baptist University	Advisory Committee on Graduate Employment	Daniel CHAN (up to 31.8.2022) William SHUM (from 1.9.2022)
City University of Hong Kong	HK Tech 300 Advisory Committee Advisory Committee for Graduate Employment	(YUEN Mo (up to 30.10.2022) Jonathan CHOI (from 1.11.2022) Ringo NG
Hong Kong International Arbitration Centre	Appointment Advisory Board	Margaret KO
Hong Kong Shippers' Council	Executive Committee	Mickey KO
The Hong Kong Food Council Limited		Wilson WU
The Community Chest of Hong Kong	Dress Casual Day Organizing Committee	Robert LEE (up to 31.3.2022) Jason WONG (from 1.4.2022)

委員會

工商及社會事務委員會								
專責會長：蔡冠深								
主席：李惟宏								
副主席：黃英豪		梁海明	葉成慶	屠海鳴	李子良	劉嘉華	吳長勝	彭楚夫
委員：	余國春	余鵬春	閻峰	陳光明	葉少明	譚岳衡	莊成鑫	關惠明
	陳東岳	許寶月	林鎮洪	趙式浩	鍾立強	馬塘宜	陳銘潤	甘志成
	陳建輝	李耀新	王文漢	黃守正	吳錦津	劉遜平		

內地事務委員會								
專責會長：姚祖輝								
顧問：王惠貞		張學修	李引泉					
主席：閻峰								
副主席：顏寶鈴		施榮怡	譚岳衡	林潞	于曉			
委員：	高敏堅	王庭聰	伍威全	樊敏華	張賽娥	譚唐毓麗	盧偉民	傳承蔭
	劉世宏	鍾立強	吳偉毅	吳懿容	甘志成	楊孫泉	吳江	謝天健
	陳燦標	梁穎雯	李耀新	王文漢	蔡捷思	張嘉裕	黃澤雁	陳建鴻
	林瑞華	黃光輝	劉錦雄	韓青昊	陳鴻基	梁偉浩	謝鵬元	孫國林
	常勤生	張心瑜	吳連烽	許明	楊志棠			

粵港澳大灣區委員會								
專責會長：曾智明								
顧問：楊華勇		謝湧海						
主席：霍啟山								
副主席：王庭聰		鍾偉平	霍啟文	張賽娥	鍾立強	李令德		
委員：	余國春	葉成慶	高敏堅	伍威全	施榮怡	譚岳衡	楊燕芝	王紹基
	林智彬	黃進達	王祖興	譚唐毓麗	林家禮	許寶月	林雲峯	林鎮洪
	劉世宏	廖永通	吳懿容	謝禮明	甘志成	陳楚冠	姚逸華	梁穎雯
	蔡捷思	林菁菁	張業維	黃澤雁	梁詠昭	張慧嫻	高卓嵐	陳建鴻
	張沛強	韓青昊	黃守正	梁偉浩	劉佩瓊	謝鵬元	李銘深	黃權威
	張華峰	吳連烽	葉吉江	譚子洋	廖劍			

對外事務委員會								
專責會長：蔡冠深								
主席：葉少明								
副主席：高敏堅		凌俊傑	梁穎宇	謝禮明	甘志成	楊凱榮		
委員：	顏寶鈴	蔡關穎琴	陳光明	王彭彥	李惟宏	黃進達	王祖興	周莉莉
	林宣亮	譚唐毓麗	胡劍江	盧偉民	林家禮	王啟達	彭楚夫	劉永強
	陳建年	王淑慈	吳懿容	陳楚冠	莊小霏	梁穎雯	王文漢	蔡捷思
	王思雅	陳誠傑	許峻嘉	梁詠昭	高卓嵐	梅慶豐	關亨時	陳鴻基
	常勤生	李賢勝	林倩如	林逸良	梁牧群	陳惠儀	吳德曉	李家彥
	梁志明							

一帶一路委員會								
專責會長：蔡冠深								
主席：黃斌								
副主席：邱建新		蔡雋思						
委員：	顏寶鈴	王庭聰	林潞	陳建輝	蔡捷思	張斌	陳慧敏	湯明
	丁永玲	張明翱	丁唯淞	宁克平	曲濤	吳樂斌	康虎彪	陳良勇
	陳懷遠	楊新疆	路敦建	蒲堅				

文化委員會								
專責會長：胡曉明								
主席：蔡關穎琴								
副主席：陳光明		沈慧林	羅頌宜	王思雅				
委員：	葉成慶	陳智文	鍾偉平	何超蓮	王紹基	黃斌	雷添良	林雲峯
	趙式浩	梁香盈	邱詠禧	莊家豐	吳懿容	楊凱榮	廖美玲	梁穎雯
	廖志斌	張慧嫻	韓青昊	貝鈞奇	王敏馨	吳雅莉	金鈴	紀文鳳
	徐道飛	張朱宇	曹思豪	陳劬如	陳婉玲	趙雨樂	蕭詠儀	羅君美
	鄭心怡							

創科及產業委員會								
專責會長：王惠貞								
顧問：曾智明								
主席：林智彬								
副主席：方添輝		邱達根	廖永通	陳楚冠				
委員：	高敏堅	王庭聰	王彭彥	楊燕芝	凌俊傑	張俊勇	林家禮	吳長勝
	王啟達	鍾立強	吳懿容	甘志成	李令德	梁偉妍	吳江	莊小霏
	謝天健	陳燦標	黃澤雁	葉常春	高卓嵐	周偉基	張沛強	韓青昊
	黃權威	李嘉俊						

教育及培訓委員會								
專責會長：李引泉								
主席：王紹基								
副主席：伍威全		王彭彥	張俊勇	周莉莉	吳偉毅	吳懿容		
委員：	蔡雋思	周雯玲	梁香盈	廖永通	楊孫泉	楊凱榮	陳建輝	張嘉裕
	廖志斌	葉常春	張沛強	林瑞華	周錦威	周娟娟	劉佩瓊	謝鵬元
	李銘深							

傳訊及出版委員會								
專責會長：楊華勇								
顧問：姚祖輝								
主席：李德剛								
副主席：李濟平		黃楚基	梁香盈					
委員：	葉成慶	李惟宏	黃楚恒	林智彬	陳耘	胡劍江	趙式浩	周雯玲
	陳建年	廖永通	吳旭洋	李令德	陳楚冠	吳江	李耀新	張嘉裕
	葉常春							

公益事務委員會								
專責會長：胡曉明								
主席：陳智文								
副主席：高美懿 龍子明 莊家豐 葉榮鉅								
委員：何志佳 關惠明 劉嘉華 陳東岳 蔡雋思 周雯玲 廖美玲 姚逸華								
梁穎雯 周錦威 陳鴻基 吳錦津 甘劉惠英								

財務及物業監管委員會						
專責會長：謝湧海						
顧問：方文雄						
主席：何志佳						
副主席：雷添良 王啟達 莊小霈						
委員：陳智文 黃楚恒 陳東岳 李耀新 周娟娟 孫國林						

會員服務委員會								
專責會長：張學修								
主席：黃楚恒								
副主席：王振宇 吳 江								
委員：余鵬春 葉成慶 陳智文 關惠明 陳東岳 陳浩然 張洪鈞 王文漢								
張嘉裕 林瑞華 周錦威 林桂盛 林振永 葉成坤 謝鵬元 常勤生								

青年委員會								
專責會長：楊華勇								
主席：楊燕芝								
副主席：黃進達 趙式浩 王淑慈 謝天健 蔡捷思 李嘉俊								
榮譽主席：黃楚恒 林智彬								
常務委員：霍啟山 王彭彥 王紹基 霍啟文 凌俊傑 方添輝 沈慧林 蔡雋思								
羅頌宜 邱詠禧 莊家豐 廖永通 吳旭洋 余偉傑 梁穎雯 陳誠傑								
張業維 廖志斌 黃澤雁 高卓嵐 梅慶豐 周偉基 張沛強 林瑞華								
林顯伊 柯家洋 張建良 梁牧群 梁毓雄 莊家彬 霍立禮 方繁堅								
李兆彬 伍振邦 何美芝								
委員：梁偉妍 王漢杰 邱達根 張冠成 何猷龍 尹灝鈞 王浩東 古嘉儀								
石蕙茵 伍偉圖 何 瑩 何少文 何思浩 何英傑 何靖芝 何震東								
吳思樂 吳雅莉 吳錦勝 吳龍飛 李 拓 李子樹 李宇傑 李宗興								
李冠華 李浩揚 李詩祺 李穎駿 李蕊而 李寶怡 沈懷杰 周天恩								
周夏茵 周嘉賢 招宇軒 林子麒 林天偉 林玉茵 林莉敏 柯鍵弘								
洪國兆 唐貝欣 唐家敏 孫康喬 徐天佑 秦肇謙 翁狄樂 袁達堂								
馬津月 馬蓉榮 高 菲 區 雋 商文虎 張宏基 張欣琪 張冠邦								
張啟業 張嘉琦 張耀徽 梁冠峯 梁柏祺 梁浩然 梁偉端 梁毓偉								
莫仲傑 許有榮 許詠雯 郭敦威 郭萬承 陳 然 陳文告 陳廷軒								
陳佩珊 陳卓琦 陳建立 陳雅儀 陳嘉信 陳學航 陳曉鈴 陳耀恒								
陸承浩 彭 灝 彭達龍 賀凱琪 雲鎮謙 黃依然 黃斯雋 黃進德								
黃嘉傑 黃德几 黃德豪 黃鎮源 黃顯舜 楊存洲 楊旭楠 楊政龍								
楊智恒 楊舜文 源子敬 葉兆德 廖伊曼 趙必匡 趙崇彥 劉 婷								

名譽委員：	劉仲恒	劉翠琴	劉耀升	潘偉業	蔡卓思	蔡頌思	諸承譽	鄭 程
	鄭子彪	鄭優美	蕭美心	賴耘峯	霍思緯	霍嘉怡	龍允生	謝俊庭
	謝嘉恩	鍾奇峰	鍾偉明	鍾國緯	羅 霄	羅秉晉	羅秉業	羅浩洪
	羅智豪	羅紫君	譚永揚	關嘉潤	蘇建霖	蘇銘恩	張中宇	梁智宏
	劉 杰	李熊輝	蔡展思					
	陳楚冠	吳 江	李啟傑	周紹榮	周薇薇	李 健	李紫楓	張霈霖
	梁建華	梁竣傑	莊毅強	曾維亮	劉美君	劉煥明	謝鳳珍	鍾爵麟

婦女委員會								
專責會長：王惠貞								
主席：何超蓮								
副主席：陳 耘 周雯玲 邱詠禧 吳 時 區艷龍 羅君美								
榮譽主席：黃麗群 馮堅妮 董曾華 周娟娟 鄧楊詠曼 蔡關穎琴 陳小玲 費 斐								
周莉莉								
常務委員：羅頌宜 王淑慈 李令德 廖美玲 梁穎雯 王思雅 葉常春 吳張慧嫻								
余桂珍 張心瑜 李楊一帆 蕭詠儀 孫淑元 譚蕓芸 胡葆琳 鍾茂如								
王敏馨 伍碧洋 林 苑 柯達權 陳余小春 傅金珠 曾志萍 葉淑真								
鄺心怡 譚胡秀英 關陳秀琼 王煥珍 平麗玲 陳思紅 陳婉玲 華慧娜								
李玉明 林月明 洪小蓮 張美春 楊志紅 伍翠瑤 馬靜雯 陳靜薇								
虞文淼 靳羽珊 盧妙玲 王新文 唐尤淑圻 郭秀萍 董吳玲玲 林麗儀								
郭碧蓮 黃倩娟 楊章桂芝 羅偉平 伍少玲 何艷仙 蔡三妮								
委員：歐靜美 胡珍珠 麥韻芳 朱雪梅 胡黛珠 白 荻 蘇曹莊儀 王少華								
何馮艷仿 何蔚雲 余瓊英 陳銘坤 黃慧儀 龐黃秀珍 姚蘭玫 黃靄玲								
王殿隆 伍穎梅 林玉茵 鄭林綺琪 何超鳳 陳婉嫻 管胡金愛 杜珠聯								
唐 恩 張慧樂 陳美恩 彭家群 劉健儀 劉煥明 關李帶歡 關謝懷遠								
洪 瑛 何靖芝 謝鳳珍 簡慧敏 石蕙茵 李嘉音 周天恩 徐蒂芝								
鄭優美 吳雅莉 曾麗蓮 完 霞 牟 彤 鄧鳳賢								

地區事務委員會								
專責會長：李應生								
顧問：張學修								
主席：邱建新								
副主席：樊敏華 許寶月 陳建年 張洪鈞								
委員：關惠明 陳東岳 劉永強 吳偉毅 謝禮明 李國強 甘志成 葉海蓮								
楊孫泉 廖美玲 陳浩然 姚逸華 莊小霈 陳建輝 王文漢 高達斌								
張嘉裕 廖志斌 周偉基 林瑞華 林桂盛 廖漢輝 陳榮旋 關廣哲								
孔昭華 李海柏 張永成 黃嘉玲 伍少玲 何秀蘭 陳惠儀 陳士峯								
呂金房 梁艷娟 余斯鴻 張耀微 鄭詠基 霍立禮								

五區聯絡處

港島西區聯絡處

主	任：陳建年								
副	主	任：劉永強	吳偉毅	謝禮明	廖漢輝	關廣哲	陳惠儀	余斯鴻	霍立禮
榮	譽	主	任：葉榮鉅	李國雄					
榮	譽	副	主	任：陳立德	吳錦津	李常盛	霍建康		
委	員：	葉成慶	王啟達	王振宇	楊俊傑	葉常春	謝昭明	蘇傑開	曹國昌
		何大偉	許偉堅	康家恩	貝鈞奇	文錦歡	王國權	王新文	甘劉惠英
		任劍文	何世華	何美儀	何艷仙	余錦坤	吳永恩	吳英兒	吳雅莉
		吳德曉	李志強	李桂芬	李純鶴	李榮威	李鴻生	周緒強	周靄儀
		林樹華	林麗儀	林靄嫻	姚蘭玫	施明如	胡 凡	徐沛雄	徐蒂芝
		馬慧玲	區詠霞	區艷龍	張建良	張瑞境	梁志明	梁冠鴻萍	許 生
		許詠雯	郭炳榮	郭敦威	郭萬承	陳美娟	陳浩波	陳偉豪	陳卓琦
		陳德泰	陳錦程	彭馥芳	曾守潤	曾超慶	曾耀棠	黃志偉	黃嘉碧
		黃龍德	溫思聰	葉世平	葉松齡	鄒尚武	蒲鳳屏	劉永濂	劉仲恒
		劉國平	蔣翠琼	鄭長明	鄭優美	盧天送	盧妙玲	謝淑敏	謝順禮
		鍾月明	鍾茂如	顏昭義	顏培增	羅清平	譚鳳枝	譚綺雯	蘇國榮
		梁嘉儀	鄭戈野						

港島東區聯絡處

主	任：邱建新								
副	主	任：楊孫泉	廖美玲	陳建輝	周偉基	陳榮旋	何秀蘭	張耀徽	
榮	譽	副	主	任：朱 正					
委	員：	林智彬	梁穎雯	陳建鴻	劉源標	鄭存漢	劉劍雄	洪少陵	吳小玫
		楊國輝	王子達	王榮義	石賢德	江子榮	何志文	何德心	吳慕德
		李盛白	李傑之	李詠欣	李華陵	李裕發	周富昌	林月明	林民盾
		林燕月	洪興武	徐天佑	殷慧冰	翁惠芳	翁雅玲	張儀珍	陳偉章
		陳清瑜	陳遠華	楊加坤	楊啟宗	廖興邦	趙雨樂	劉煥明	劉經天
		潘志忠	潘焯權	蔡志忠	黎嘉恩	鄭永國	鍾 明	鄺偉業	蘇汝立
		蘇國材	蘇穎聰						

九龍東區聯絡處

主	任：張洪鈞							
副主	任：陳東岳	葉海蓮	陳浩然	李海柏	張永成	陳士峯	鄭詠基	
榮譽副主	任：曾國榮							
委	員：姚國安	余 敏	歐陽永	陳雪夫	陳志剛	任照強	伍頌恩	何英傑
	何婉雯	何蓮卿	李賢勝	李學泉	紀惜清	袁彩娟	郭來興	陳 良
	陳立漢	陳國斌	陳豐南	單志明	彭煥棠	黃美心	楊廣成	溫家明
	鄧子健	鄧慶球	盧應銘	謝劍蘭	關其昌	完 霞		

九龍西區聯絡處

主	任：樊敏華								
副	主	任：關惠明	甘志成	姚逸華	莊小霈	廖志斌	孔昭華	伍少玲	呂金房
榮	譽	主	任：鍾偉平	黃權威	蔡偉石				
榮	譽	副	主	任：鍾立強	林志鴻	林振永	郭 庶	余桂珍	
委	員：	彭錦釗	劉世淵	張國強	鄭啟明	周熾昌	劉遜平	鄧祐才(佑財)	康錦祥
		文振球	王紹爾	古嘉儀	石蕙茵	何永釗	何逸雲	吳國威	李志強
		李惠欣	周耀榮	林家輝	林國基	林逸良	林德成	侯 平	侯培德
		張朱宇	張昆隆	張連尊	張慧婷	梁成軒	梁竣傑	梁曉虹	莊景帆
		莊毅強	許教銘	連家本	郭碧蓮	陳美恩	陳耀東	曾梓筠	黃其就
		黃炳生	黃萬有	黃鎮源	楊再謙	楊旭楠	楊廣源	楊蕙琴	萬正文
		葉 明	葉靜娟	廖國雄	劉小萍	劉國樑	劉端榮	劉翠琴	蔡琇晴
		鄧婉智	黎葉寶萍	賴榮春	鍾爵麟	羅政寧	羅榮銘	譚國偉	嚴文耀
		梁文燕							

新界區聯絡處

主	任：許寶月								
副主	任：李國強	王文漢	高達斌	張嘉裕	林瑞華	林桂盛	黃嘉玲	梁艷娟	
榮譽主	任：陳鴻基								
榮譽副主	任：關偉倫								
委	員：王庭聰	陳金霖	方振捍	田偉平	伍偉圖	牟 彤	何國光	何楓群	
	何聲日	李炯才	林 琦	林國彬	金玉明	施拯博	洪國兆	韋萬嫦	
	翁鎮滿	高 靜	梁惠霞	郭晋昇	陳 杰	陳元正	陳玉生	陳炳才	
	陳偉雄	陳愛方	陳運利	陳劍明	陳麗麗	陸佩玲	陸詠儀	程 戈	
	黃梓晴	黃雪梅	黃雅麗	董佳蓉	鄒綺華	廖美玉	廖錦清	翟韻璇	
	齊光華	劉淑賢	潘志倫	蔡榮鋁	鄧碧華	鄭鎮東	黎志偉	盧婉嫻	
	盧嘉瑜	謝欣玲	鍾浩文	鍾雅雯	魏小麟	羅偉平	譚少威	譚文智	
	譚永揚	嚴偉強	韓海倫						



Committees

Commerce, Industry and Social Affairs Committee

Office Bearer Jonathan CHOI

In Charge:

Chairman: Robert LEE

Vice-chairmen:	Kennedy WONG	Raymond LEUNG	Simon IP	TU Haiming	LI Tze-leung
	LAU Kar-wah	NG Cheung-shing	Tony PANG		
Members:	YU Kwok-chun	YU Pang-chun	YIM Fung	Johnny CHAN	Derrick YIP
	TAN Yue-heng	CHONG Shing-hum	Anthony KWAN	Tony CHAN	HUI Po-yuet
	LAM Chun-hung	Howard CHAO	Raymond CHUNG	Lawrence MA	Henry CHAN
	Roger KAM	CHEN Jian-hui	LEE Yiu-sun	Frederick WONG	WONG Sau-ching
	NG Kam-chun	Danny LAU			

Mainland Affairs Committee

Office Bearer Andrew YAO

In Charge:

Advisors: Connie WONG Charles CHEUNG LI Yinquan

Chairman: YIM Fung

Vice-chairmen:	Pauline NGAN	Ivis SZE	TAN Yueheng	LAM Lo	YU Xiao
Members:	Mickey KO	WONG Ting-chung	Wilson WU	Kevin FAN	Christina CHEUNG
	Petrina TAM	Horace LO	William FU	LIU Shihong	Raymond CHUNG
	Ringo NG	Susanna NG	Roger KAM	YEUNG Suen-chuen	Gary NG
	Jackey TSE	CHAN Chan-piu	Connie LEUNG	LEE Yiu-sun	Frederick WONG
	Jackson CHOI	Ronald CHEUNG	Ryan HUANG	Jacky CHAN	LAM Shui-wah
	Kenlay WONG	Alex Lau	Vincent HON	Michael CHAN	Eddie LEUNG
	George TSE	SUEN Kwok-lam	Henry CHONG	Fiona CHEUNG	NG Lin-fung
	HUI Ming	YEUNG Chi-tong			

Greater Bay Area Committee

Office Bearer Ricky TSANG

In Charge:

Advisors: Johnny YU TSE Yung-hoi

Chairman: Eric FOK

Vice-chairmen:	WONG Ting-chung	CHUNG Wai-ping	FOK Kai-man	Christina CHEUNG	Raymond CHUNG
	Maggie LEE				
Members:	YU Kwok-chun	Simon IP	Mickey KO	Wilson WU	Ivis SZE
	TAN Yueheng	Jennifer YEUNG	Ivan WONG	Lawrence LAM	Jason WONG
	Harold WONG	Petrina TAM	Lee George LAM	HUI Po-yuet	Bernard V LIM
	LAM Chun-hung	LIU Shihong	Felix LIO	Susanna NG	Roger TSE
	Roger KAM	Daniel CHAN	Deannie YEW	Connie LEUNG	Jackson CHOI
	LAM Jing-jing	Daniel CHEUNG	Ryan HUANG	Wendy LEUNG	Scarlett CHEUNG
	Ivor KO	Jacky CHAN	James CHEUNG	Vincent HON	WONG Sau-ching
	Eddie LEUNG	Priscilla LAU	George TSE	LEE Ming-sum	William WONG
	Christopher CHEUNG	NG Lin-fung	Kenneth YIP	John TAM	LIAO Jian

External Affairs Committee

Office Bearer Jonathan CHOI

In Charge:

Chairman: Derrick YIP

Vice-chairmen:	Mickey KO	Clarence LING	Nisa LEUNG	Roger TSE	Roger KAM
	Kevin YEUNG				
Members:	Pauline NGAN	Janice CHOI	Johnny CHAN	Laurence WONG	Robert LEE
	Jason WONG	Harold WONG	Lily CHOW	Alfred LIN	Petrina TAM
	Michael WOO	Horace LO	Lee George LAM	Dickson WONG	Tony PANG
	Stephen LAU	Kenneth CHAN	Sukey WONG	Susanna NG	Daniel CHAN
	Schubert CHONG	Connie LEUNG	Frederick WONG	Jackson CHOI	Sarah WONG
	Cyrus CHAN	XU Junjia	Wendy LEUNG	Ivor KO	Jeffrey MUI
	KWAN Hung-sze	Michael CHAN	Henry CHONG	Leslie LEE	Lorraine LAM
	Jacky LAM	Simon LEUNG	Karen CHAN	Dennis WU	LI Ka-yin
	Ludwig LEUNG				

Belt & Road Committee

Office Bearer Jonathan CHOI

In Charge:

Chairman: Eric HUANG

Vice-chairmen:	QIU Jianxin	Johnson CHOI			
Members:	Pauline NGAN	WONG Ting-chun	LAM Lo	CHEN Jian-hui	Jackson CHOI
	ZHANG Bin	CHAN Wai-man	TANG Ming	DING Yong-lin	ZHANG Ming-ao
	DING Wei-song	NING Ke-ping	QU Tao	WU Le-bin	KANG Hu-biao
	CHEN Liang-yong	CHEN Huai-yuan	YANG Xinjiang	LU Dun-jian	PU Jian

Culture Committee

Office Bearer Herman HU

In Charge:

Chairman: Janice CHOI

Vice-chairmen:	Johnny CHAN	William SHUM	Bella LO	Sarah WONG	
Members:	Simon IP	Stephen TAN	CHUNG Wai-ping	Maisy HO	Ivan WONG
	Eric HUANG	Tim LUI	Bernard V LIM	Howard CHAO	Sabrina LEUNG
	Josephine CHIU	Edwin CHUANG	Susanna NG	Kevin YEUNG	Rhoda LIU
	Connie LEUNG	Kevin LIU	Scarlett CHEUNG	Vincent HON	PUI Kwan-kay
	Alice WONG	NG Nga-lee	JIN Ling	Leonie KI	Fiona TSUI
	CHEUNG Chu-yu	Simon TSO	CHAN Man-yu	Janice CHAN	CHIU Yu-lok
	Sylvia SIU	Elizabeth LAW	Anna KWONG		

Innovation, Technology and Industry Committee

Office Bearer Connie WONG

In Charge:

Advisor: Ricky TSANG

Chairman: Lawrence LAM

Vice-chairmen:	Jonathan FONG	Duncan CHIU	Felix LIO	Daniel CHAN	
Members:	Mickey KO	WONG Ting-chung	Laurence WONG	Jennifer YEUNG	Clarence LING
	Thomas CHEUNG	George LAM	NG Cheung-shing	Dickson WONG	Raymond CHUNG
	Susanna NG	Roger KAM	Maggie LEE	Elaine LEUNG	Gary NG
	Schubert CHONG	Jackey TSE	CHAN Chan-piu	Ryan HUANG	Sandy YIP
	Ivor KO	Victor CHAU	James CHEUNG	Vincent HON	William WONG
	Kevin LEE				

Education and Training Committee				
Office Bearer In Charge:	LI Yin-quan			
Chairman:	Ivan WONG			
Vice-chairmen:	Wilson WU	Laurence WONG	Thomas CHEUNG	Lily CHOW
	Susanna NG			Ringo NG
Members:	Johnson CHOI	Irene CHOW	Sabrina LEUNG	Felix LIO
	Kevin YEUNG	CHEN Jian-hui	Ronald CHEUNG	Kevin LIU
	James CHEUNG	LAM Shui-wah	CHOW Kam-wai	CHOW Kuen-kuen
	George TSE	LEE Ming-sum		Priscilla LAU

Communication and Publications Committee				
Office Bearer In Charge:	Johnny YU			
Advisor:	Andrew YAO			
Chairman:	Alfred LEE			
Vice-chairmen:	LI Jiping	Bonnie WONG	Sabrina LEUNG	
Members:	Simon IP	Robert LEE	Stanley WONG	Lawrence LAM
	Michael WOO	Howard CHAO	Irene CHOW	Kenneth CHAN
	Paul NG	Maggie LEE	Daniel CHAN	Gary Ng
	Ronald CHEUNG	Sandy Yip		LEE Yiu-sun

Community Affairs Committee				
Office Bearer In Charge:	Herman HU			
Chairman:	Stephen TAN			
Vice-chairmen:	Margaret KO	George LUNG	Edwin CHUANG	YIP Wing-kui
Members:	Nelson HO	Anthony KWAN	LAU Kar-wah	Tony CHAN
	Irene CHOW	Rhoda LIU	Deannie YEOW	Connie LEUNG
	Michael CHAN	NG Kam-chun	KAM LAU Wai-ying	Johnson CHOI
				CHOW Kam-wai

Finance and Property Management Committee				
Office Bearer In Charge:	TSE Yung-hoi			
Advisor:	David FONG			
Chairman:	Nelson HO			
Vice-chairmen:	Tim LUI	Dickson WONG	Schubert CHONG	
Members:	Stephen TAN	Stanley WONG	Tony CHAN	LEE Yiu-sun
	SUEN Kwok-lam			CHOW Kuen-kuen

Members' Services Committee				
Office Bearer In Charge:	Charles CHEUNG			
Chairman:	Stanley WONG			
Vice-chairmen:	WONG Chun-yu	Gary NG		
Members:	YU Pang-chun	Simon IP	Stephen TAN	Anthony KWAN
	David CHAN	CHEUNG Hung-kwan	Frederick WONG	Ronald CHEUNG
	CHOW Kam-wai	LAM Kwai-shing	LAM Chun-wing	IP Shing-kwan
	Henry CHONG			George TSE

Young Executives' Committee				
Office Bearer In Charge:	Johnny YU			
Chairman:	Jennifer YEUNG			
Vice-chairmen:	Jason WONG	Howard CHAO	Sukey WONG	Jackey TSE
	Kevin LEE			Jackson CHOI
Honorary chairmen:	Stanley WONG	Lawrence LAM		
Standing Committee Members:	Eric FOK	Laurence WONG	Ivan WONG	FOK Kai-man
	Jonathan FONG	William SHUM	Johnson CHOI	Bella LO
	Edwin CHUANG	Felix LIO	Paul NG	Andrew Kelvin YU
	Cyrus CHAN	Daniel CHEUNG	Kevin LIU	Ryan HUANG
	Jeffrey MUI	Victor CHAU	James CHEUNG	LAM Shui-wah
	Kevin ORR	Tommy CHEUNG	Simon LEUNG	Paul LEUNG
	Larry FOK	Franklin FONG	Andy LI	Bond NG
Members:	Elaine LEUNG	Frankie WONG	Duncan CHIU	CHEUNG Kwun-shing
	WAN Ho-kwan	Paul WONG	Ivy KU	Joyce SHEK
	Vivi HE	Gideon HO	Dennis HO	Louis HO
	Ivan HO	Kenny NG	Ally NG	Oskar NG
	Tok LI	James LI	Chris LI	Simon LI
	Christian Davidson LI	Jeffrey LI	Charles LEE	Lavonne LEE
	Peter SHUM	Bonny CHOW	Carmen CHOW	Edward CHOW
	LAM Chi-ki	Paco LAM	Maya LIN	Mandy LAM
	Sam HUNG	Fiona TONG	Karen TONG	Elliott SUEN
	Gregory CHUN	YUNG Dick-sun	Tony YUEN	Arin MA
	Vivian GAO	Ned AU	Timmy SHEUNG	Wayne CHEUNG
	Stephen CHANG	Simon CHEUNG	Elisabeth ZHANG	Anthony CHEUNG
	Jason LEUNG	Alexander LEUNG	Angela LEUNG	Kenneth LEUNG
	Wing HUI	Vivian HUI	Stephen KWOK	Manx KWOK
	CHAN Man-ko	Eddy CHAN	Lillian CHAN	Christy CHAN
	Joey CHAN	Jason CHAN	Anson CHAN	Stephanie TAN
	Clifford LOK	Stephen PANG	Matthew PANG	Janice HO
	WONG Hap-yin	Jason WONG	Johnny WONG	Michael WONG
	Justin WONG	Terence WONG	Mat WONG	Thomas YEUNG
	Alexander YEUNG	YEUNG Chi-hang	Sherman YEUNG	Wyman YUEN
	Eman LIU	Alan CHIU	Philip CHIU	Fiona LIU
	Terrie LAU	Paul LAU	Albert POON	Jesse CHOI
	Lawrence CHU	Joyce CHENG	Billy CHENG	KK ZHENG
	Jacky LAI	Melissa FOK	Alice FOK	Wilson LUNG
	Josephine TSE	Tommy CHUNG	William CHUNG	Clement CHUNG
	Edward LAW	Charles LAW	Benson LO	LAW Chi-ho
	Vincent TAM	Karen KWAN	Kevin SO	Fiona SO
	Andrew LEUNG	Jeffery LIU	David LEE	Jason CHOI
Honorary Members:	Daniel CHAN	Gary NG	Eric LEE	Joseph CHOW
	Arthur LEE	Marie LEE	Joe CHEUNG	Perry LEUNG
	John CHONG	Calvin TSANG	Teresa LAU	Anessa LIU
	Alan CHUNG			Vivi CHOW
				Brandon LEUNG
				Sandra TSE

Ladies' Committee				
Office Bearer In Charge:	Connie WONG			
Chairman:	Maisy HO			
Vice-chairmen:	Cora CHAN Elizabeth LAW	Irene CHOW	Josephine CHIU	WU Se Lilianna AU
Honorary Chairmen:	WONG Lei-kuan Janice CHOI	FUNG Kin-nei Cecilia CHEN	TUNG Tsung-hwa FEI Fih	CHOW Kuen-kuen Lily CHOW
Standing Committee Members:	Bella LO Sarah WONG LEE YEUNG Yat-fan Jenny CHUNG CHIN YU Siu-chun Amy TAM WOO Janice CHAN CHEUNG Mei-chun Stephanie YU KWOK Sau-ping Cindy YOUNG	Sukey WONG Sandy YIP Sylvia SIU Alice WONG Grace FOO Christine KWAN Waters VERA YEUNG Chi-hung KAN Yu-san TUNG NG Ling-ling LAW Wai-ping	Maggie LEE Scarlett CHEUNG SUN Shuk-yuen WU Bi-yang TSANG Chi-ping WONG Woon-chun LI Yuk-ming Jennifer NG LO Miu-ling Lammy LAM NG Shiu-ling	Rhoda LIU Connie LEUNG Fiona CHEUNG WU Po-lam OR Tat-kuen Anna KWONG Christine CHEN Katherine HUNG Agnes CHAN Susan TANG WONG Sin-kuen Annie TSAI
Members:	Corona AU Betty CHEN YU King-ying Anna WONG Daisy HO Winnie CHEUNG LI Tai-foon Carmen KAN K K ZHENG Anita TANG	WU Chun-chu Alice SO TSAO CHAN Ming-kwan WONG Din-lung Aldis CHAN CHAN Mei-yan Anne HSIEH Joyce SHEK Ally NG	MAK Yun-fong WONG Siu-wah WONG Wai-yee Winnie NG Agnes KOON WOO PANG Ka-kuan HONG Ying LEE Jai-ying Christine TSANG	CHU Shuet-mui Judy HO Wendy PONG WONG Maya LIN Juliane Pearl DOE Miriam LAU Jane HO Bonny CHOW WAN Xia Shirley MOU

District Affairs Committee				
Office Bearer In Charge:	Tommy LI			
Advisor:	Charles CHEUNG			
Chairman:	QIU Jianxin			
Vice-chairmen:	Kevin FAN	HUI Po-yuet	Kenneth CHAN	CHEUNG Hung-kwan
Members:	Anthony KWAN Edward LEE David CHAN Patrick KO LAM Kwai-shing LEE Hoi-pak Karen CHAN Anthony CHEUNG	Tony CHAN Roger KAM Deannie YEW Ronald CHEUNG LIU Hong-fai Peter CHEUNG CHAN Sze-fung Wellington CHENG	Stephen LAU Halina IP Schubert CHONG Kevin LIU CHAN Wing-suen Esther WONG LUI Kam-fong Larry FOK	Ringo NG YEUNG Suen-chuen Rhoda LIU Frederick WONG LAM Shui-wah HUNG Chiu-wah HO Sau-lan YU Sze-hung

Five District Liaison Groups				
<i>Liaison Committee - Hong Kong West District</i>				
Director:	Kenneth CHAN			
Deputy Directors:	Stephen LAU Karen CHAN	Ringo NG YU Sze-hung	Roger TSE Larry FOK	LIU Hong-fai KWAN Kwong-chit
Honorary Directors:	YIP Wing-kui	LI Kwok-hung		
Honorary Deputy Directors:	Raymond CHAN	NG Kam-chun	LEE Sheung-shing	Thomas FOK
Members:	Simon IP TSE Chiu-ming HONG Ka-yan KAM LAU Wai-ying Mario YU LI Chi-keung Danny CHAU Margaret YAO Eliza MA Ludwig LEUNG KWOK Tun-wai Christy CHAN TSANG Chiu-hing WAN Sze-chung LAU Wing-lim K K ZHENG CHUNG Yuet-ming TAM Fung-chee	Dickson WONG SO Kit-hoi PUI Kwan-kay YAM Kim-man NG Wing-yan LEE Kwai-fun Daisy CHOW SZE Ming-yu Eugenie AU Isabella LEONG KAU KWOK Man-shing Karl CHAN TSANG Yiu-tong YIP Sai-ping Kevin LAU LO Tin-sown CHUNG Mau-yu TAN Qi-wen	WONG Chun-yu CHO Kwok-cheong Teresa MANN Henry HO NG Ying-yee LI Shun-hok Angus LAM WU Fan Lilianna AU HUI Sang CHAN Mei-kuen Paul CHAN Jacky WONG YIP Chung-ling LAU Kwok-ping LO Miu Ling Alan NGAN SO Kwok-wing	YEUNG Chun-kit David HO Simon WONG HO Mei-yi NG Nga-lee William LEE LAM Lai-yee TSUI Pui-hung CHEUNG Kin-leung HUI Wing-man CHAN Ho-por PANG Fuk-fong WONG Ka-bik Sammy CHOW TSEUNG Chui-king TSE Suk-man GAN Pei-tzeng Teresa LEUNG
<i>Liaison Committee - Hong Kong East District</i>				
Director:	QIU Jianxin			
Deputy Directors:	YEUNG Suen-chuen HO Sau-lan	Rhoda LIU Anthony CHEUNG	CHEN Jian-hui	Victor CHAU CHAN Wing-suen
Honorary Director:	CHU Ching			
Members:	Lawrence LAM LAU Kim-hung WONG Wing-yee Sophia NG Philip LEE HUNG Hsing-wu CHEUNG Yi-chun Johnny YEUNG PON Chi-chung CHUNG Ming	Connie LEUNG HUNG Siu-ling Imdad SHAH LI Sing-pak Henry CHOW Vincent TSUI CHAN Wai-cheung LIU Hing-pong POON Cheuk-kuen KWONG Wai-yip	Jacky CHAN WU Siu-mui KONG Tze-wing LI Kit-chee LAM Yuet-ming Rose YUN CHAN Ching-yue CHIU Yu-lok TSOI Chi-chung Felix SO	LAU Yuen-biu YEUNG Kwok-fai HO Chi-man LI Wing-yan LAM Man-tun YUNG Wai-fong Alexander CHAN LIU Huan-ming Andrew LAI SO Kwok-choi
				CHENG Chuen-hon WONG Tsz-tat HO Tak-sum Eric LEE LIN Yen-yueh YUNG Nga-ling YANG Chia-kun LAU King-tin CHENG Wing-kwok Alex SO

Liaison Committee - Kowloon East District

Director: CHEUNG Hung-kwan				
Deputy Directors:	Tony CHAN	Halina IP	David CHAN	LEE Hoi-pak
	CHAN Sze-fung	Wellington CHENG		Peter CHEUNG
Honorary Deputy Director: TSANG Kwok-wing				
Members:	YIU Kwok-on	YU Man	Kenneth AU YEUNG	CHAN Suet-fu
	YUM Chiu-keung	Linda NG	HO Ying-kit	Cathy HO
	Leslie LEE	LI Hok-chuen	KAY Sik-ching	YUEN Choi-kuen
	CHAN Leung	CHAN Lap-hon	CHAN Kwok-bun	CHEN Feng-nan
	PANG Woon-tong	WONG Mee-sum	YEUNG Kwong-shing	Eddy WAN
	TANG Hing-kou	Thomas LO	TSE Kim-lan	KWAN Kay-cheong
				WAN Xia

Liaison Committee - Kowloon West District

Director: Kevin FAN				
Deputy Directors:	Anthony KWAN	Roger KAM	Deannie YEW	Schubert CHONG
	HUNG Chiu-wah	NG Shiu-ling	LUI Kam-fong	Kevin LIU
Honorary Directors: CHUNG Wai-ping				
Honorary Deputy Directors:	Raymond CHUNG	Arnold LAM	LAM Chun-wing	KUO Shu
				YU Kwei-chun
Members:	PANG Kam-chiu	LAU Sai-yuan	Edward CHEUNG	CHENG Kai-ming
	Danny LAU	TANG Yau-choi	HONG Kam-chueng	MAN Chun-kau
	KU Ka-yi	SHEK Wai-yan	HO Wing-chiu	Alec HO
	LI Chi-keung	Cezarine LEE	CHAU Yiu-wing	Aaron LAM
	Jacky LAM	Daniel LAM	HOU Ping	HAU Pui-tak
	Leo CHEUNG	Tony CHEUNG	CHEUNG Wai-ting	LEUNG Shing-hin
	LEUNG Hiu-hung	CHONG King-fan	John CHONG	HUI Kau-ming
	KWOK Pik-lin	CHAN Mei-yan	Anthony CHAN	Marina TSANG
	Jackson WONG	WONG Man-yau	WONG Chun-yuen	YEUNG Choy-him
	YEUNG Kwong-yuen	Kim YEUNG	MAN Ching-man	YIP Ming
	LIU Kwok-hung	Simon LAU	Colin LAU	Lawrence LAU
	CHOI Sau-ching	Jennifer TANG	Fanny LAI IP	Sunny LAI
	Paschal LAW	LOW Lock-ming	TAM Kwok-wai	YIM Man-yiu
				Anna LEUNG

Liaison Committee - New Territories District

Director: HUI Po-yuet				
Deputy Directors:	Edward LEE	Frederick WONG	Patrick KO	Ronald CHEUNG
	LAM Kwai-shing	Esther WONG	LEUNG Yim-kuen	LAM Shui-wah
Honorary Directors: Michael CHAN				
Honorary Deputy Directors:	KWAN Wai-lun			
Members:	WONG Ting-chung	CHAN Kam-lam	FONG Chun-hon	Micky TIAN
	Shirley MOU	HO Kwok-kwong	HO Fung-kwan	HE Shengri
	LIN Qi	Ben LAM	KAM Yuk-ming	SHI Chun-pok
	WAI Man-sheung	YUNG Chun-moon	Jane GAO	LEONG Wai-ha
	William CHAN	CHAN Yuen-ching	Joseph CHAN	CHAN Ping-choi
	CHAN Oi-fong	CHAN Wai-li	Stanley CHAN	CHAN Lai-lai
	LUK Wing-yee	Andy CHING	Ivy WONG	Wendy WONG
	TUNG Kai-yung	CHOW Yee-wah	LIU Mei-yuk	LIU Kam-ching
	CHAI Kwong-wah	LAU Shuk-yen	Allen POON	Simon CHOI
	CHENG Chun-tung	Thomas LAI	Amanda LO	LO Ka-yu
	CHUNG Ho-man	CHUNG Nga-man	WEI Xiao-lin	LAW Wai-ping
	TAM Man-chi	Vincent TAM	YIM Wai-keung	Helen HON

香港辦事處 Hong Kong Office

香港中環干諾道中24-25號4字樓
4/F, 24-25 Connaught Road Central, Hong Kong
Tel: (852) 2525-6385
Fax: (852) 2845-2610
Email: cgcc@cgcc.org.hk

廣州代表處 Guangzhou Office

廣州南沙區港前大道南162號中總大廈801室
Room 801, 162 South Gangqian Road, Nansha, Guangzhou
Tel: (8620) 3991-2168
Fax: (8620) 3468-3839
Email: info@gzo.cgcc.org.hk



www.cgcc.org.hk
中總網站



ID: CGCCHK
中總 Facebook



ID: CGCCHK
中總微信服務號



ID: CGCCINFO
中總微信訂閱號

